
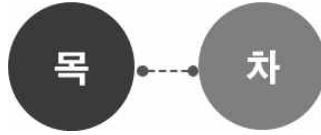




2022년 결산보고서

제(7기) 2022년 1월1일 ~ 2022년 12월 31일
기관명 : 재단법인 화성시여성가족청소년재단





1. 총괄표	5
2. 사업보고서	9
3. 재무제표	25
4. 재무제표 부속명세서	35
5. 예산결산보고서	51
6. 예산결산 부속명세서	97
7. 경영분석지표	119

1. 총괄표

내 용		출자 기관	출연 기관
I. 결산서			
1. 총괄표			
2. 사업보고서	(1) 개황		
	(2) 연도별 업무현황		
	(3) 사업운영성과		
3. 재무제표	(1) 재무상태표		
	(2) 손익계산서(운영성과표)		
	(3) 자본변동표(순자산변동표)		
	(4) 현금흐름표		
	(5) 재무제표에 대한 주석		
4. 재무제표 부속명세서	(1) 현금예금명세서		
	(2) 영업미수금명세서		
	(3) 기타미수금명세서		
	(4) 기타당좌자산명세서		
	(5) 재고자산명세서		
	(6) 유가증권명세서		
	(7) 기타투자자산명세서		
	(8) 유형자산명세서		
	(9) 무형자산명세서		
	(10) 기타비유동자산명세서		
	(11) 매입채무명세서		
	(12) 미지급비용(금)명세서		
	(13) 기타유동부채명세서		
	(14) 차입금명세서		
	(15) 총당금명세서		
	(16) 기본재산명세서		
	(17) 잉여금명세서		
	(18) 제조(공사)원가명세서		
	(19) 성질별 손익계산서		
	(20) 재무제표와 예산결산 차이 명세서		
	(21) 우발부채 현황		
	(22) 금융부채 현황		
5. 예산결산 보고서	(1) 결산총괄		

내 용		출자 기관	출연 기관
	(2) 수입예산결산보고서		
	(3) 지출예산결산보고서		
6. 예산결산 부속명세서	(1) 예비비사용조서		
	(2) 예산이월액조서		
	(3) 전년도이월액조서		
	(4) 예산전용액조서		
	(5) 계속비결산조서		
	(6) 미수액조서, 미지급액조서		
	(7) 불납결손액조서		
	(8) 수입.지출외현금현재액조서		
	(9) 지출예산 성질별결산		
	(10) 보조금 명세서		
	(11) 기부금 명세서		
7. 경영분석지표	(1) 경영분석지표		
감사보고서			
	(1) 회계감사보고서		

2. 사 업 보 고 서

(재단법인 화성시여성가족청소년재단)

(1) - 개 황

(2) - 연도별 업무 현황

(3) - 사업운영성과

(1) 개황

가. 총괄사항

1) 설립근거

- 가) 「지방자치단체 출자·출연 기관의 운영에 관한 법률」 제4조 및 「민법」 제32조
 나) 「화성시여성가족청소년재단 설립 및 운영에 관한 조례」

2) 설립목적 : 화성시 여성의 경쟁력 향상과 사회참여 및 복지증진을 도모하고

청소년의 건전한 육성과 활동 활성화를 추진함으로써 여성과 청소년을 포함한 가족의 삶의 질 향상을 목적으로 함

3) 주요기능

- 가) 청소년 건전한 육성을 위한 사업
 나) 여성·가족·청소년 정책 연구 및 개발
 다) 여성·가족·청소년 시설의 관리 및 운영 등

나. 행정관청 인가사항

신청년월일	신청서	건명	인가년월일
2016.11.22.	경기도청	재단법인 화성시 여성가족청소년재단 설립	2016.11.22.

다. 직원에 관한 사항

1) 임원 현황

(단위 : 명)

구분	정 원					현 원				비고	
	전년도말	기간 중 (12월31일 기준)		당년도말	전년도말	기간 중 (12월31일 기준)		당년도말			
		증	감			증	감				
합계	1	-	-	1	1	-	-	1			
정 규 직	기관장	남	1	-	1	-	1	-	-		
		여	-	1	-	1	-	1	-	1	
	임원 (비상임 임원 제외)	남	-	-	-	-	-	-	-	-	
		여	-	-	-	-	-	-	-	-	

2) 직원 현황

(단위 : 명)

구분	정 원				현 원				비고	
	전년도말	기간 중 (12월31일 기준)		당년도말	전년도말	기간 중 (12월31일 기준)		당년도말		
		증	감			증	감			
합계	186	-	-	186	181	10	10	181		
정규직	소계	186	-	-	186	177	4	10	171	
	일반직	88	-	-	88	81	4		85	
	공무직	98	-	-	98	96		10	86	
비정규직	기간제	-	-	-	4	6		10		

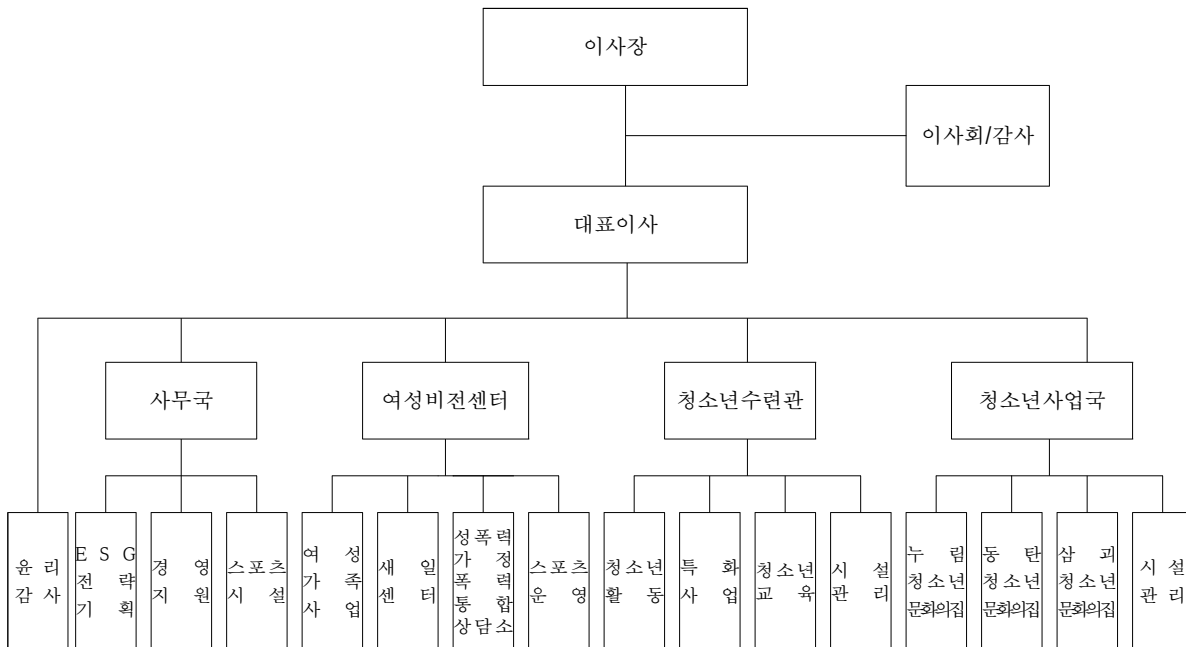
3) 직급별 현황 (* 임원 포함)

(단위 : 명, 현원 기준)

계	대표이사 (임원)	일반직					공무직	기간제	비고
		2급	3급	4급	5급	6급			
181	1	3	15	11	25	26	96	4	

라. 조직에 관한 사항

1) 조직도 (2국 1센터 1관, 16팀 / 정원 186명)



2) 업무분장

국·센터·관	팀명	업 무 분 장	비고
	윤리감사팀	<ul style="list-style-type: none"> · 감사 및 조사업무, 윤리경영 및 인권경영 관련 업무 · 공직자 재산등록 업무 · 청렴 및 부패방지 업무 	
사무국	ESG전략기획팀	<ul style="list-style-type: none"> · 기획, 이사회운영, 조직관리, 규정관리, 경영평가 · 주요업무계획수립, 예산, 홍보 · 모두누리센터 전산관리, 재단 홈페이지 관리 	
	경영지원팀	<ul style="list-style-type: none"> · 총무, 인사, 노무, 복무 및 상벌, 송무 · 계약, 회계, 지출, 결산, 급여, 수입금 관리 · 직원교육, 직원복지 	
	스포츠시설팀	<ul style="list-style-type: none"> · 스포츠 프로그램 운영 · 시설관리, 방재실· 시설장비 유지관리 	
여성비전센터	여성가족사업팀	<ul style="list-style-type: none"> · 여성·가족정책사업 개발 및 운영 · 동·서부권 평생교육 프로그램 운영 	
	새일센터팀	<ul style="list-style-type: none"> · 여성 취·창업 지원사업 · 취업정보망 관리 · 직업훈련교육사업 및 취업 연계, 사후관리 	
	성폭력·가정폭력 통합상담소	<ul style="list-style-type: none"> · 성폭력·가정폭력 등 신고접수 및 상담 · 성폭력·가정폭력 예방 및 방지에 관한 홍보 · 성폭력·가정폭력에 관한 조사연구 	
	스포츠운영팀	<ul style="list-style-type: none"> · 스포츠 프로그램 운영 · 스포츠과학센터 운영 	
청소년수련관	청소년활동팀	<ul style="list-style-type: none"> · 청소년 참여 및 활동 프로그램 운영 · 창의적체험활동, 공모사업 · 청소년 프로그램 기획 및 운영 	
	특화사업팀	<ul style="list-style-type: none"> · 이동형 청소년센터 구축 및 운영 · 청소년 프로그램 기획 및 운영 	
	청소년교육팀	<ul style="list-style-type: none"> · 청소년 교육프로그램 운영 · 빙상장, 실내체육관 운영 및 관리 · 유엔아이센터 전산관리 	
	시설관리팀	<ul style="list-style-type: none"> · 시설관리, 방재실· 시설장비 유지관리 · 빙상장 정빙관리 	
청소년사업국	누리청소년 문화의집	<ul style="list-style-type: none"> · 청소년 문화체험, 캠프 운영 · 청소년 교육, 창의체험활동 · 청소년 프로그램 운영 	
	동탄청소년 문화의집	<ul style="list-style-type: none"> · 청소년 문화체험, 캠프 운영 · 청소년 교육, 창의체험활동 · 청소년 프로그램 운영 	
	삼곡청소년 문화의집	<ul style="list-style-type: none"> · 청소년 문화체험, 캠프 운영 · 청소년 교육, 창의체험활동 · 청소년 프로그램 운영 	
	청소년 성문화센터	<ul style="list-style-type: none"> · 아동청소년, 양육자 및 지도자 성교육 프로그램 운영 · 아동청소년 대상 성상담실 운영 · 지역 내 성문화 관련 대내외 사업 운영 	

(2) 연도별 업무현황

1. 사업개시(설립)년월일		2016년 12월 01일			
2. 출자출연기관 적용년월일		2016년 12월 01일			
3. 대표이사		김경륜			
구분		연도별		2021(전기) (B)	증감 (A-B)
		2022(당기)	목표		
4. 사업추진 실적 (단위 : 명)	계	464,306	675,946	243,253	432,693
	여성사업	15,877	19,462	18,494	968
	청소년사업	163,969	232,278	155,268	77,010
	스포츠사업	284,460	424,206	69,491	354,715
5. 사업수입 (단위 : 원)	계	22,476,575,000	19,383,161,606	18,765,515,353	617,646,253
	출연금	4,177,109,000	2,994,822,665	1,570,076,240	1,424,746,425
	위탁금	16,217,892,000	14,527,859,921	15,504,579,130	-976,719,209
	보조금	2,081,574,000	1,860,479,020	1,690,859,983	169,619,037

가. 사업수익에 관한 사항

(단위 : 원, %)

구분	당년도 결산액 (A)	전년도 결산액 (B)	증감액 (A-B)	증감비율 (A/B)	비고
사업수익	19,414,888,328	18,780,168,095	634,720,233	3.38	
영업수익	19,383,161,606	18,765,515,353	617,646,253	3.29	-
영업외수익	31,726,722	14,652,742	17,073,980	116.52	-

나. 사업비용에 관한 사항

(단위 : 원,%)

구분	당년도 결산액 (A)	전년도 결산액 (B)	증감액 (A-B)	증감비율 (A/B)	비고
사업비용	19,403,879,990	18,790,134,917	613,745,073	3.27	
영업비용	19,403,879,990	18,790,134,917	613,745,073	3.27	-
영업외비용	0	0	0	0	-

(3) 사업운영성과

가. 운영성과

사업명	기간	사업내용(실적)	집행예산	비고
화성시 여성비전센터 운영	2022.1.1. ~ 2022.12.31.	<ul style="list-style-type: none"> ○ 여성비전교육운영(유엔아이센터) <ul style="list-style-type: none"> - 1학기~3학기: 147강좌 1,496명 - 단기특강: 3강좌 28명 ○ 여성비전교육운영(모두누림센터) <ul style="list-style-type: none"> - 1학기~3학기: 155강좌 1,328명 - 일일특강: 7강좌 76명 - 단기특강: 49강좌 409명 ○ 화성인문학 비대면 운영 <ul style="list-style-type: none"> - 1차~11차: 42강좌 1,593명 ○ 학습동아리 운영 <ul style="list-style-type: none"> - 유엔아이센터: 12개 동아리 95명 - 모두누림센터: 4개 동아리 35명 ○ 양성평등 부모교육: 4회 99명 ○ 행복만당 경진대회 운영 <ul style="list-style-type: none"> - 내용: 4개부문 16점 작품 전시 (회화, 캘리그래피, 시, 사진) - 참여자: 600명 ○ 양성평등 활동가 육성 <ul style="list-style-type: none"> - 양성평등 파견교육: 23회, 361명 ○ 화답 낭독극단 <ul style="list-style-type: none"> - 낭독극 공연: 3회, 100명 ○ 성평등 캠페인 ‘같이, 가치 18,099걸음’ : <ul style="list-style-type: none"> - 300명 참여 ○ 양성평등 캠페인 ‘내 이름을 찾아줘’ <ul style="list-style-type: none"> - 100가구 문패 제작 ○ 함께가(家)요, 나눔Talk! 운영: 12회 ○ 행(복) 가(족) 레(코더) part1. 부부의날 웨딩이야기 운영 <ul style="list-style-type: none"> - 부부 21쌍(42명) ○ 화성(에서 찾은) 가(족) 여(행지), 화성가여~!운영 <ul style="list-style-type: none"> - 4인 가족 40명 	727,415,991	
화성여성 새로일하기센터 운영	2022.1.1. ~ 2022.12.31.	<ul style="list-style-type: none"> ○ 취업지원 <ul style="list-style-type: none"> - 구직자 수: 3,678명(100%) - 구인건 수: 2,023건(100%) - 취업자 수: 960명(91%) ○ 새일여성인턴: 69명(100%) 	623,189,960	

사업명	기간	사업내용(실적)	집행예산	비고
		<ul style="list-style-type: none"> ○ 경력단절예방지원사업 <ul style="list-style-type: none"> - 경력개발상담: 16회(16명) - 취업자간담회: 1회(40명) - 멘토링 및 1:1코칭: 10회(20명) - 직장적응교육(회사에서 바로 통하는 엑셀실무): 4회(74명) - 직장문화개선교육: 8회(510명) - 직장문화개선컨설팅: 10회(5개 기업) - 기업환경개선: 2개 기업 - 기업을 응원합니다: 10회(10개 기업) - 당신을 응원합니다: 7회(100명) - 경력단절예방 홍보: 20회(567명) ○ 여성친화기업협약: 48건 		
		<ul style="list-style-type: none"> ○ 직업교육훈련 5개 과정 <ul style="list-style-type: none"> - 교육: 98명, 수료: 90명, 취업자: 78명 ○ 본예산 직업교육훈련: 227명 <ul style="list-style-type: none"> - 자신감 up go! 내-일 job go! 취업특강(비대면 교육: 82명) - 내일(MY JOB)을 잡는 취업특강 (비대면 교육: 124명) - 온라인쇼핑몰창업과정[라이브커머스&메타버스] 교육인원(20명), 취업자수(17명) - 수영장 안전요원 양성과정: 교육인원(30명), 취업자 수(6명) 	129,290,750	
		<ul style="list-style-type: none"> ○ 집단상담프로그램: 20회 <ul style="list-style-type: none"> - 교육: 202명, 수료: 200명, 취업자: 71명 	86,018,430	
		<ul style="list-style-type: none"> ○ 고학력·고숙련 2개 과정 <ul style="list-style-type: none"> - 교육: 35명, 수료: 35명, 취업: 21명 ○ 디딤돌 취업지원 사업 <ul style="list-style-type: none"> - 동아리: 42명 (강사형 3개, 창업형 2개) - 수료인원: 34명 - 협동조합설립: 1개(꿈가진) - 전문성신장교육 27회 운영 - 취·창업 인원 32명(94.11%) - 창업동아리 매출: 77,697,050원 ○ 중장년 여성 취업지원 사업 <ul style="list-style-type: none"> - 일용건수: 7,932건 (270명) - 상용인원: 22명 - 통계청 현장조사원 교육: 21명, 수료: 17명 - 정리수납컨설팅트 양성과정 	221,784,380	

사업명	기간	사업내용(실적)	집행예산	비고
		<p>교육: 16명, 수료: 16명</p> <p>○ 일하는가정 주거공간 개선 사업</p> <p>- 정리수납지원: 70가구(취약계층 22가구 포함)</p> <p>○ 꿈마루 운영</p> <p>- 이용인원 : 738명</p> <p>- 창업인원 : 58명</p> <p>- 교육수료 : 407명</p> <p>- 상담: 112명 / 컨설팅: 82회</p> <p>- 판로지원: 13건</p> <p>- 창업: 66명</p>	58,787,890	
성폭력·가정폭력 통합상담소 운영	2022.1.1. ~ 2022.12.31.	<p>○ 상담사업</p> <p>- 상담실적: 6,719건</p> <p>· 성폭력상담: 1,171건</p> <p>· 가정폭력상담: 5,342건</p> <p>· 기타상담: 206건</p> <p>- 피해자 심리평가: 26건</p> <p>- 외부상담원 운영: 16건</p> <p>- 상반기 집단상담: 10건</p> <p>- 하반기 집단상담: 7건</p> <p>○ 지원사업</p> <p>- 합동심의회의: 3,639건</p> <p>- 해제심의 및 솔루션 회의: 16건</p> <p>- 긴급지원: 398건</p> <p>○ 네트워크사업</p> <p>- 운영위원회: 4건</p> <p>- 네트워크 활동: 36건</p> <p>· 업무협약: 2건</p> <p>· 기관방문: 6건</p> <p>· 간담회/회의: 22건</p> <p>· 기타: 6건</p> <p>○ 홍보사업</p> <p>- 부부의 날 행사 진행: 1건(2022.5)</p> <p>- 가족치유캠프 진행: 2건(2022.6/10)</p> <p>- 여성폭력 추방주간 행사: 2건(2022.11)</p> <p>- 강력 성범죄자 거주지 제한 등 재범 방지 시스템 구축을 위한 좌담회: 1건(2022.12)</p> <p>- 해제심의 및 솔루션 회의: 16건</p> <p>- 긴급지원: 398건</p> <p>○ 네트워크사업</p> <p>- 운영위원회: 4건</p> <p>- 네트워크 활동: 36건</p>	89,625,370	

사업명	기간	사업내용(실적)	집행예산	비고
		<ul style="list-style-type: none"> · 업무협약: 2건 · 기관방문: 6건 · 간담회/회의: 22건 · 기타: 6건 ○ 홍보사업 <ul style="list-style-type: none"> - 부부의 날 행사 진행: 1건(2022.5) - 가족치유캠프 진행: 2건(2022.6/10) - 여성폭력 추방주간 행사: 2건(2022.11) - 리플렛 및 홍보물품 상시 배포: 1,565건 - 리플렛 및 홍보물품 상시 배포: 1,565건 		
화성시청소년수련관 운영	2022. 1. 1. ~ 2022. 12. 31.	<ul style="list-style-type: none"> ○ 청소년참여(연 2,517명) <ul style="list-style-type: none"> - 청소년운영위원회 등 7개 사업 [신규] 청소년홍보단 ○ 청소년문화(연 10,665명) <ul style="list-style-type: none"> - 청소년놀터 솜사탕 등 6개 사업 [신규] 가족오락관, 소통베이커리 ○ 지역특화사업(연 557명) <ul style="list-style-type: none"> - 화성3.1운동 등 6개 사업 [신규] 청소년이라면 가야 할 지도 ○ 청소년진로(연 7,889명) <ul style="list-style-type: none"> - 화성시청소년진로박람회 등 3개 사업 ○ 방과후아카데미(연 9,514명) <ul style="list-style-type: none"> - 14~16세 40명 대상 운영 ○ 청소년교육문화프로그램(연 3,369명) <ul style="list-style-type: none"> - 겨울학기 10개, 봄학기 13개, 여름학기 13개, 가을학기 23개 강좌 운영 ○ 청소년 대회(연 573명) <ul style="list-style-type: none"> - 청소년 e-스포츠대회: 전국 중·고등학생 참여, 리그오브레전드, 카트라이더, 게임체험존 - 청소년 3대3 농구대회: 전국 중·고등학생 토너먼트 농구경기 운영 ○ 보조금 사업(연 7,694명) <ul style="list-style-type: none"> - 화성시청소년페스티벌 등 9개 사업 - 청소년종합예술제 <ul style="list-style-type: none"> · 화성시대회 : 4개분야 18개종목 201팀 · 경기도대회 : 4개분야 15개종목 27팀 (경기도지사상 3명, 단체장상 10팀 수상) - 청소년노동인권교육 : 알기 쉬운 노동법, 청소년노동인권감수성 등 교육 운영 총92학급 	407,647,190원	
		<ul style="list-style-type: none"> ○ 보조금 사업(연 7,694명) <ul style="list-style-type: none"> - 화성시청소년페스티벌 등 9개 사업 - 청소년종합예술제 <ul style="list-style-type: none"> · 화성시대회 : 4개분야 18개종목 201팀 · 경기도대회 : 4개분야 15개종목 27팀 (경기도지사상 3명, 단체장상 10팀 수상) - 청소년노동인권교육 : 알기 쉬운 노동법, 청소년노동인권감수성 등 교육 운영 총92학급 	296,365,400원	
청소년정책팀운영	2022.1.1. ~	<ul style="list-style-type: none"> ○ 청소년네트워킹구축 <ul style="list-style-type: none"> - 담당자 회의 진행(7회, 57명), 담당자 	163,626,890원	

사업명	기간	사업내용(실적)	집행예산	비고
	2022.12.31.	<p>워크숍 운영(1회, 7명), 지도자 전문교육 진행(2회, 54명), 기관장 간담회 진행(1회, 8명), 청소년지도자대회 운영(1회, 83명)</p> <p>○ 청소년정책포럼 - 설문 진행 (관내 22개교, 청소년 2,845명) - 화성시청소년실태조사 결과발표, 전문가, 청소년패널 종합토론, 질의응답 등 - 청소년, 관계자, 전문가, 학부모 등 160명</p> <p>○ 청소년비전워크숍 - 담당자 회의 진행(3회, 18명). 벤치마킹 진행(9곳, 57명), 비전워크숍 진행(1회, 31명), 비전워크숍 사후활동 진행(3회, 33명)</p> <p>○ 청소년정책제안대회 - 본선진출팀 워크숍 진행(8개팀 29명) - 본선대회 110명 참여, 정책제안서 발간</p> <p>○ 화성시청소년참여위원회 - 22기 위원 모집(연임포함 11명), 정기회의 진행(6회 62명), 워크숍 진행(11명), 교류활동 진행(11명), 청바지 교류회 참석 및 발표(1명)</p> <p>○ 청소년참여예산제 - 예산교육 및 퍼실리테이션 1회, 16명 - 청소년 사업 제안 및 프로그램 선정·운영 (누림26명, 동탄 210명, 수련관 398명)</p> <p>○ 청소년의 달 기념행사 - 슬로건 이벤트 공모 - 화성시청소년페스티벌과 연계하여 축하공연,기념식 진행, 참석인원 : 300명</p> <p>○ 청소년권리증진캠페인 - 3회 8명 운영, 633명 참여</p> <p>○ 화성시청소년역사체험 - 역사연구회 진행 - 찾아가는 역사체험 운영 (61개교, 298개학급, 총7,949명 참여) - 강사 간담회 진행(1회, 11명)</p> <p>○ 청소년평화프로젝트 - 청소년평화감수성 교육 진행(40회기) - 관내 3개교 20학급, 청소년 664명 참여 - 평가회의 진행(1회,7명), 활동자료집 제작</p>		
동탄청소년 문화의집 운영	2022.1.1. ~ 2022.12.31.	<p>○ 청소년참여(연 2,066명) - 운영위원회, 동아리, 오지라퍼</p> <p>○ 청소년놀이문화사업(연 2,034명)</p>	812,544,590	

사업명	기간	사업내용(실적)	집행예산	비고
		<ul style="list-style-type: none"> - 보드마스터, 북뉴스, 영재학교 등 8개 ○ 청소년사회참여사업(연 1,548명) <ul style="list-style-type: none"> - 청소년자원봉사, 알바프로젝트 등 4개 ○ 청소년교육문화프로그램(연 5,317명) <ul style="list-style-type: none"> - 3학기 32주 진행 - 겨울방학 특강 4주 진행 ○ 방과후아카데미운영(연 7,478명) <ul style="list-style-type: none"> - 초등학생 40명 운영 ○ 사업성과 <ul style="list-style-type: none"> - 공모사업운영(연 4,037명) (어울림마당, 동아리지원사업) - 경기도청소년수련시설 업무협약 체결(15기관) 		
누림청소년 문화의집 운영	2022.1.1. ~ 2022.12.31.	<ul style="list-style-type: none"> ○ 청소년교육문화프로그램(연 2,066명) ○ 청소년참여(연 1,609명) <ul style="list-style-type: none"> - 청소년운영위원회 등 4개 참여자치기구 운영 ○ 청소년문화 프로그램(연 1,458명) <ul style="list-style-type: none"> - 문화체험 등 5개 사업 운영 ○ 청소년캠프(연 184명) <ul style="list-style-type: none"> - 예비중캠프 등 2개 사업 운영 ○ 청소년진로(연 5,435명) <ul style="list-style-type: none"> - 진로나침반 등 3개 사업 운영 ○ 학교연계사업(연 9,756명) <ul style="list-style-type: none"> - 창의적체험활동 등 2개 사업 운영 ○ 환경프로그램(연 2,434명) <ul style="list-style-type: none"> - 기후대응서포터즈 등 3개 사업 운영 ○ 사업성과 <ul style="list-style-type: none"> - 경기도청소년운영위원회 네트워크사업 <한국청소년수련시설협회장상> 수상 - ESG경영방침에 따른 지역사회 환경개선 실천 및 친환경 가치관 성립 등을 위한 신규프로그램 3개 신설 및 운영 (기후대응서포터즈 등 3개 사업) - 전체 사업 평균 만족도 96.08% ○ 보조금사업 <ul style="list-style-type: none"> - 공공청소년수련시설 미디어프로그램 운영 : 청소년미디어크리에이터(174명) 	530,335,114	
청소년 성문화센터 운영	2022.1.1. ~ 2022.12.31.	<ul style="list-style-type: none"> ○ 교육 프로그램(811건/46,074명) <ul style="list-style-type: none"> - 체험관교육 269건/2,821명 - 찾아가는성교육 532건/43,031명 - 워크숍·교사연수 등 10건/222명 	178,548,130	

사업명	기간	사업내용(실적)	집행예산	비고
		<ul style="list-style-type: none"> ○ 문화활동(18건/319명) <ul style="list-style-type: none"> - 캠페인·아웃리치 5건/319명 - 축제 13건 ○ 조직활동(160건/2,079명) <ul style="list-style-type: none"> - 자문회의·간담회 2건/19명 - 활동가 양성 및 운영 54건/1,509명 (성교육·인형극·성상담 활동가 17명) - 대외활동/네트워크 27건/104명 - 청소년동아리 3건/15명 - 역량강화(직원·활동가) 등 74건/432명 ○ 상담활동(529건/779명) <ul style="list-style-type: none"> - 상담(개인·집단) 526건/776명 - 종합심리평가지원 및 연계 3건/3명 		
청소년놀터 운영	2022.1.1. ~ 2022.12.31.	<ul style="list-style-type: none"> ○ 청소년놀터 봉담점 자유공간 운영 <ul style="list-style-type: none"> - 이용인원 : 17,052명 ○ 청소년놀터 향남점 자유공간 운영 <ul style="list-style-type: none"> - 이용인원 : 15,641명 ○ 청소년놀터 진안점 자유공간 운영 <ul style="list-style-type: none"> - 이용인원 : 4,797명 ○ 청소년놀터 서연점 자유공간 운영 <ul style="list-style-type: none"> - 이용인원 : 7,985명 ○ 놀터자치위원회(연 465명) ○ 놀토데이(연 2,458명) ○ 취미공방프로그램(연 237명) ○ 너랑 보드게임 하는 날-봉담점 특화(233명) ○ 놀터 문화의 날-향남점 특화(164명) ○ 휴식이 필요해-진안점 특화(60명) 	431,786,767	
시민의 건강한 스포츠 프로그램 운영	2022.1.1. ~ 2022.12.31.	<ul style="list-style-type: none"> ○ 모두누림센터 스포츠 프로그램 운영 <ul style="list-style-type: none"> - 수영장, 헬스장, 스피닝장, 실내체육관, GX룸, 요가장 운영: 571강좌 142,980명 ○ 모두누림센터 헬스케어 및 다이어트 챌린지 운영 <ul style="list-style-type: none"> - 일시: 2022. 1. ~ 12. - 참여인원: 헬스케어 613명, 챌린지 328명 ○ 모두누림센터 수영장 여름방학 특강 우리가족 생존수영 운영 <ul style="list-style-type: none"> - 일시: 2022. 7. ~ 8. - 참여인원: 29명(보호자포함) ○ 유앤아이센터 스포츠 프로그램 운영 <ul style="list-style-type: none"> - 수영장, 헬스장, 골프장, 생활체육, 스포츠과학센터 운영: 384강좌 190,427명 	683,839,090	

사업명	기간	사업내용(실적)	집행예산	비고
		<ul style="list-style-type: none"> - 빙상장, 실내체육관 운영: 495강좌 90,799명 ○ 유앤아이센터 스포츠 안전교실 운영 <ul style="list-style-type: none"> - 일시: 2022. 6./ 10. - 참여인원: 148명(6월 78명, 10월 70명) - 자체 강사로 운영 ○ 화성시 관내 초등학교 수영체험학습 운영 <ul style="list-style-type: none"> - 일시: 2022. 8. ~ 12. - 참여인원: 관내 초등학생 586명(모두누리센터 216명, 유앤아이센터 370명) ○ 수영장 휴관 <ul style="list-style-type: none"> - 모두누리센터 2022. 9. 유앤아이센터 2022. 10. - 수조 및 발란싱 탱크 청소 - 자체 안전교육 실시 		

3. 재무제표

(재단법인 화성시여성가족청소년재단)

(1) - 재무상태표

(2) - 운영성과표

(3) - 순자산변동표

(4) - 주식

(1) 재무상태표

재 무 상 태 표

제7기 2022년 12월 31일 현재

제6기 2021년 12월 31일 현재

(재단법인화성시여성가족청소년재단)

(단위 : 원)

과 목	당 기	전 기
자산		
I. 유동자산	4,020,052,454	4,040,163,139
(1) 당좌자산	4,020,052,454	4,040,163,139
현금및현금성자산	3,720,052,454	3,740,083,139
단기금융상품	300,000,000	300,000,000
미수금		80,000
II. 비유동자산	128,556,073	117,647,735
(1) 투자자산	123,124,396	91,397,674
퇴직연금운용자산	123,124,396	91,397,674
(2) 유형자산	5,431,677	25,660,061
비품	375,663,009	370,013,009
(-) 감가상각누계액	-370,231,332	-344,352,948
(3) 무형자산		590,000
소프트웨어		590,000
자산총계	4,148,608,527	4,157,810,874
부채		
I. 유동부채	3,715,052,454	3,735,163,139
미지급금	368,381,480	197,557,040
예수금	469,718,417	501,663,686
미지급위탁금	1,692,783,256	2,467,768,000
선수수익	1,183,516,111	567,283,783
사물함보증금	653,190	890,630
II. 비유동부채		
퇴직급여충당부채	3,539,905,830	3,136,690,020
(-) 퇴직연금운용자산	-3,493,770,080	-3,082,764,586
(-) 퇴직급여충당예치금	-46,135,750	-53,925,434
부채총계	3,715,052,454	3,735,163,139

과 목	당 기	전 기
순자산		
I. 기본순자산		
지자체출연기본자산	300,000,000	300,000,000
II. 보통순자산		
(1) 이익잉여금(또는 결손금)(*1)	133,556,073	122,647,735
기타이익잉여금(또는 기타결손금)	133,556,073	122,647,735
순자산총계	433,556,073	422,647,735
부채 및 순자산 총계	4,148,608,527	4,157,810,874

(2) 운영성과표

운영성과표

제7기 2022년 1월 1일부터 2022년 12월 31일까지
 제6기 2021년 1월 1일부터 2021년 12월 31일까지

(재단법인 화성시여성가족청소년재단)

(단위 : 원)

과 목	당 기	전 기
I. 사업수익	19,383,161,606	18,765,515,353
출 연 금 수 익	2,994,822,665	1,570,076,240
대 행 사 업 수 익	16,217,892,000	17,968,490,000
정 산 환 출	(1,690,032,079)	(2,463,910,870)
보 조 금 사 업 수 익	1,860,479,020	1,690,859,983
II. 사업비용	19,403,979,990	18,790,134,917
(1) 사업수행비용	16,683,141,081	17,495,714,436
자 체 사 업 비 용	294,802,140	300,275,323
대 행 사 업 비 용	14,527,859,921	15,504,579,130
보 조 금 사 업 비 용	1,860,479,020	1,690,859,983
(2) 일반관리비용	2,720,838,909	1,294,420,481
급 여	965,877,680	706,292,050
기 간 제 급 여	95,488,640	
상 여 금	398,089,450	353,845,290
퇴 직 급 여	114,864,000	68,836,680
복 리 후 생 비	398,308,030	71,030,408
여 비 교 통 비	19,261,545	
통 신 비	12,990	
접 대 비		8,013,783
세 금 과 공 과 금	45,817,420	316,742
수 선 유 지 비	142,342,440	
보 험 료	663,680	
교 육 훈 련 비	45,980,890	
도 서 인 쇄 비	17,563,200	
소 모 품 비	89,998,700	-
지 급 수 수 료	103,528,870	60,324,000
외 주 용 역 비	157,104,490	
당 직 비	15,360,000	
용 역 비	3,128,500	
개 발 비	64,600,000	

과 목	당 기	전 기
시 설 비	14,180,000	
포 상 금	2,200,000	
업 무 추 진 비		1,141,964
감 가 상 각 비	25,878,384	21,079,564
무 형 고 정 자 산 상 각	590,000	3,540,000
Ⅲ. 사업이익(손실)	-20,818,384	-24,619,564
Ⅳ. 사업외수익	31,726,722	14,652,742
퇴 직 연 금 운 용 수 익	31,726,722	14,652,742
Ⅴ. 사업외비용		
Ⅵ. 법인세차감전순이익(손실)	10,908,338	-9,966,822
Ⅶ. 법인세등		
Ⅷ. 당기순이익(손실)	10,908,338	-9,966,822

(3) 순자산변동표

순 자산 변동 표

제7기 2022년 1월 1일부터 2022년 12월 31일까지
제6기 2021년 1월 1일부터 2021년 12월 31일까지

(재단법인 화성시여성가족청소년재단)

(단위 : 원)

구 분	기본순자산	보통순자산	순자산 조정	총 계
	자자채출연 기본재산	이익잉여금 (또는결손금)		
2021.01.01(전기초)	300,000,000	132,614,557		432,614,557
당기순이익(손실)	-	(9,966,822)		(9,966,822)
2021.12.31.(전기말)	300,000,000	122,647,735		422,647,735
2022.01.01.(당기초)	300,000,000	122,647,735		422,647,735
당기순이익(손실)	-	10,908,338		10,908,338
2022.12.31.(당기말)	300,000,000	133,556,073		433,556,073

(4) 주석

1. 재단법인의 개요

당 재단법인은 2016년 11월 30일 여성·가족·청소년 정책 연구 및 개발, 관련 기관 간 네트워크 구축 및 교류 협력, 여성의 일자리 관련 사업 및 관련 시설의 관리를 위해 「화성시여성가족청소년재단 설립 및 운영에 관한 조례」를 근거로 비영리 법인의 형태로 설립되었으며, 화성시로부터 유엔아이센터와 모두누림센터의 운영 및 관리를 위탁받아 수행하고 있습니다. 그 밖의 재단법인의 개요는 다음과 같습니다.

- (1) 법인설립등기일 : 2016년 11월 30일
- (2) 본사의 소재지 : 경기도 화성시 남양읍 시청로 155
- (3) 대표이사 : 김경륜
- (4) 재단의 주요 사업목적
 - 여성·가족·청소년 정책 연구 및 개발
 - 여성·가족·청소년 관련 기관 간 네트워크 구축 및 교류협력
 - 여성의 경쟁력 향상 및 능력개발지원사업
 - 여성의 일자리 관련사업
 - 청소년 건전한 육성을 위한 사업
 - 청소년 활동 진흥에 관한 사업
 - 청소년 보호, 복지증진에 관한 사업
 - 건강가정지원에 관한 사업
 - 다문화가족지원에 관한 사업
 - 화성시가 설치한 여성, 청소년, 가족(다문화가족 포함) 시설에 대한 위탁 운영 및 관리

2. 재무제표 작성기준

- (1) 회계기준의 적용
당 재단법인은 지방출자·출연기관 결산기준 및 공익법인회계기준에 따라 재무제표를 작성하였으며, 동 회계규정에서 정하지 아니한 사항은 일반기업회계기준을 준용하였습니다.
- (2) 구분 경리

당 재단법인은 재단법인 본연의 업무를 하는 출연금 계정과 화성시의 업무를 위탁 받아 수행하는 위탁사업비 계정, 보조금 사업을 수행하는 보조금 계정으로 구분 정리하고 있습니다.

(3) 추정과 판단

재무제표를 작성함에 있어서 회계정책의 적용이나, 보고기간말 현재 자산, 부채 및 수익, 비용의 보고금액에 영향을 미치는 사항에 대하여 경영진의 최선의 판단을 기준으로 한 추정치와 가정의 사용이 요구됩니다. 보고기간말 현재 경영진의 최선의 판단을 기준으로 한 추정치와 가정이 실제 환경과 다를 경우 이러한 추정치와 실제 결과는 다를 수 있습니다.

3. 유의적 회계정책

당 재단법인이 재단법인 화성시여성가족청소년재단 회계규정에 따라 작성한 재무제표에 적용한 유의적인 회계정책은 다음과 같습니다.

(1) 현금 및 현금성자산

당 재단법인은 통화 및 타인발행수표 등 통화대용증권과 당좌예금, 보통예금 및 큰 거래비용 없이 현금으로 전환이 용이하고 이자율 변동에 따른 가치변동의 위험이 경미한 금융상품으로서 취득 당시 만기일(또는 상환일)이 3개월 이내인 것을 현금및현금성자산으로 분류하고 있습니다.

(2) 유형자산

유형자산은 원가에서 감가상각누계액과 손상차손누계액을 차감한 금액을 장부금액으로 하고 있습니다.

유형자산은 자산이 사용가능한 때부터 자산의 취득원가에서 잔존가치를 차감한 금액에 대하여 아래의 내용연수동안 정률법으로 상각하고 있습니다.

계정과목	추정내용연수
비품	5년

(3) 무형자산

무형자산은 사용가능한 시점부터 잔존가액을 영(0)으로 하여 아래의 내용연수동안 정액법으로 상각하며 이에 의해 계상된 상각액을 직접 차감한 잔액으로 평가하고 있습니다.

계정과목	추정내용연수
소프트웨어	5년

(4) 예수금

당 재단법인은 화성시와의 계약에 의해 모두누림센터 및 유앤아이센터 등의 업무 대행자로서 그 이용대가는 화성시에 세외수입 등으로 전달하고 있으며, 재무상태 표일 현재 남아 있는 잔액을 예수금으로 표시하고 있습니다.

(5) 퇴직급여

당 재단법인은 확정급여형 퇴직연금제도와 확정기여형 퇴직연금제도를 운영하고 있습니다.

보고기간말 현재 확정급여형 퇴직연금제도에 가입한 종업원이 퇴직할 경우 지급하여야 할 퇴직일시금에 상당하는 금액을 퇴직급여충당부채로 계상하고 있으며, 퇴직연금제도에서 운용되는 자산은 퇴직연금운용자산의 과목으로 하여 퇴직급여충당부채에서 차감하는 형식으로 표시하고 있습니다. 다만 퇴직연금운용자산이 퇴직급여 관련 부채의 합계액을 초과하는 경우에는 초과액을 투자자산으로 처리하고 있습니다.

한편, 확정기여형 퇴직연금제도에 대해서는 당사가 당해 회계기간에 납부하여야 할 부담금을 퇴직급여로 인식하고 있습니다.

(6) 선수수익

당 재단법인은 사업을 수행하기 위하여 운영지원금을 받는 경우에는 받은 금액을 수익으로 인식하고 있습니다. 다만 지원금이 회계기간내에 집행되지 않았거나 집행된 후 잔액이 발생한 경우에는 반납 또는 이월되는 금액 전액을 부채로 인식하고 있습니다.

(7) 대행사업비 · 보조금사업비

대행사업과 보조금사업을 수행하기 위하여 보조금을 받는 경우에는 받은 금액을 수익으로 인식하고 관련 비용과 상계하지 않고 있습니다. 다만 보조금이 회계기간내에 집행되지 않았거나 집행된 후 잔액이 발생한 경우에는 반납해야할 금액 전액을 부채로 인식하고 있습니다.

(8) 기본순자산

당 재단법인은 사용이나 처분에 영구적인 제약이 있어 주무관청등의 허가가 필요한 재산을 기본순자산으로 분류하며, 이들 재산의 취득금액을 기본순자산으로 계상하고 있습니다.

4. 재무제표 부속명세서

(재단법인 화성시여성가족청소년재단)

- | | |
|-------------------|-----------------------------|
| (1) - 현금예금명세서 | (12) - 미지급비용(금)명세서 |
| (2) - 영업미수금명세서 | (13) - 기타유동부채명세서 |
| (3) - 기타미수금명세서 | (14) - 차입금명세서 |
| (4) - 기타당좌자산명세서 | (15) - 총당금명세서 |
| (5) - 재고자산명세서 | (16) - 기본재산명세서 |
| (6) - 유가증권명세서 | (17) - 재무제표와 예산결산
차이 명세서 |
| (7) - 투자자산명세서 | |
| (8) - 유형자산명세서 | |
| (9) - 무형자산명세서 | |
| (10) - 기타비유동자산명세서 | |
| (11) - 매입채무명세서 | |

(1) 현금예금명세서

(단위 : 원)

구 분		금 액				거래은행
		전 기 이 월 액	당 기 수 입 액	당 기 지 출 액	기 말 잔 액	
총계		4,040,083,139	48,175,204,914	44,455,152,460	4,020,052,454	
현금 및 현금성 자산	소계	3,740,083,139	48,175,204,914	44,455,152,460	3,720,052,454	
	현금	5,000,000			5,000,000	
	보통예금	3,735,083,139	48,175,204,914	44,455,152,460	3,715,052,454	농협은행
단기 금융 상품	소계	300,000,000			300,000,000	
	정기예금	300,000,000			300,000,000	농협은행

(2) 영업미수금명세서

가. 총괄

(단위 : 원)

구분 연도별	전기이월	당기증가	당기감소	기말잔액
계	80,000	-	80,000	-
2017 이전	-	2,071,330	-	2,071,330
2018	2,071,330	249,080	2,071,330	249,080
2019	249,080	14,640	249,080	14,640
2020	14,640	709,680	14,640	709,680
2021	709,680	80,000	709,680	80,000
2022(당기)	80,000	-	80,000	-
대손충당금	-	-	-	-
순기말잔액	80,000	-	80,000	-

나. 상세 영업미수금명세서

(단위 : 원)

구분 연도별	계정과목	발생일자	관련 사업명	미수액	거래처	미수사유
2017	급여	2017.12.31.	행정운영경비 (인건비)	1,110,370	직원	급여 오지급 환수
	복리후생비	2017.12.31.	행정운영경비 (일반운영비)	12,500	직원	급량비 환수
	급여	2017.12.31.	행정운영경비 (인건비)	890,280	직원	초과근무수당 환수
	세금과공과금	2017.12.31.	행정운영경비 (인건비)	58,180	국민연금 등	4대보험 정산분
2018	복리후생비	2018.12.31.	기관운영 기본경비	5,500	직원	급량비 환수
	급여	2018.12.31.	기관 인건비	243,580	직원	초과근무수당 환수
2019	여비교통비	2019.12.31.	기관운영 기본경비	10,000	직원	출장여비 환수
	급여	2019.12.31.	기관 인건비	3,540	직원	초과근무수당 환수
	세금과공과금	2019.12.31.	기관운영 기본경비	10	화성시	주민세(종업원분) 정산입금
2020	소모품비	2020.12.31.	재단 환경개선사업	605,820	조달청	관급자재 선납금 환급
	여비교통비	2020.12.31.	기관운영 기본경비	70,000	직원	출장여비 환수
	급여	2020.12.31.	기관 인건비	33,860	직원	초과근무수당 환수
2021	급여	2021.12.31.	생활체육 프로그램 운영	80,000	단시간근로자	단시간근로자 급여 환수
2022 (당기)	해당없음					

(3) 기타미수금명세서

가. 총괄

(단위 : 원)

연도별	구분	전기이월 미수금	당기조정		당기수입액	기말잔액	비고
			증가	감소			
해당없음							

나. 상세 기타미수금명세서

(단위 : 원)

연도별	구분	계정과목	발생일자	미수액	거래처	미수사유

(4) 기타당좌자산명세서

(단위 : 원)

계정과목	거래내용	거래처	금액	비고
해당 없음				

(5) 재고자산명세서

(단위 : 원)

자산분류		전기이월액	당기증가	당기감소	평가손익	기말잔액
대분류	중분류					
해당 없음						

(6) 유가증권명세서

(단위 : 원)

종류	종목	액면가액	취득가액	재무상태표가액		평가손익	비고
				전기말	당기말		
해당 없음							

※ ① 종류 : 공사채, 국채, 지방채

② 종목 : 제×회×분리부×채

(7) 투자자산명세서

(단위 : 원)

계정과목	내 용	전기이월	당기증가	당기감소	기말잔액
정기예금	출연금 기본재산	300,000,000	-	-	300,000,000
퇴직연금 운용자산	퇴직연금	91,397,674	31,726,722	-	123,124,396

(8) 유형자산 명세서

(단위 : 원)

과 목	취 득 가 액			감 가 상 각 총 당 금			순장부 가액	비 고	
	전 기 이월액	당 기 증 감		전 기 이월액	당 기 증 감				기 말 잔 액
		증가	감소		증가	감소			
비품	370,013,009	5,650,000	- 375,663,009	344,352,948	25,878,384	- 370,231,332	5,431,677		

(9) 무형자산명세서

(단위 : 원)

구 분 과 목	취 득 원 가			당 기 상각액	상각누계	기 말 잔 액	비 고
	전기이월액	당기증가	계				
소프트웨어	17,700,000	-	17,700,000	590,000	17,700,000	-	

(10) 기타비유동자산명세서

(단위 : 원)

계정과목	내 용	전기이월	당기증가	당기감소	기말잔액
해당 없음					

(11) 매입채무명세서(장기, 단기)

(단위 : 원)

계정과목	구분	발생일자	금액	미지급기간(일) (22.12.31 기준)	이율	거래처	미지급사유
해당 없음							

(12) 미지급비용(금)명세서(장기, 단기)

(단위 : 원)

계정과목	발생일자	금액	미지급기간(일) (22.12.31 기준)	이율	거래처	미지급사유
합계		2,281,651,819				
미지급금	2022.12.31.	660,000			(주)이베이스넷	12월31일 용역완료로 검사 후 지급
	2022.12.31.	3,500,000			(주)다리미디어프로덕션	
	2022.12.31.	3,050,000			네오아트	
	2022.12.31.	550,000			노무법인 한림경기	
	2022.12.31.	20,500,400			주식회사 다운정보	
	2022.12.31.	3,226,000			(주)에스원	
	2022.12.31.	165,000			에스에스이엔씨(주)	
	2022.12.31.	220,000			그린엘리베이터 (주)	
	2022.12.31.	133,370			주식회사 대신전기기술	
	2022.12.31.	4,217,900			청호나이스(주)	
	2022.12.31.	40,352,450			(사)경기도장애인복지회 화성시지부	
	2022.12.31.	3,467,100			비제이투어주식회사	
	2022.12.31.	56,537,200			사회복지법인 대한장애인복지회	
	2022.12.31.	3,247,200			주식회사 다빈위텍	
	2022.12.31.	722,000			아이엠방재이엔지(주)	
	2022.12.31.	2,000,000			(주)로신시스텍	
	2022.12.31.	2,454,110			(주)혁신정보시스템	
	2022.12.31.	800,000			(주)대승엘리베이터	
	2022.12.31.	78,648,290			사회복지법인시대회망 복지재단 화성지회	
	2022.12.31.	2,629,250			(주)케이씨엘코리아	
	2022.12.31.	2,665,030			(주)시큐리티글로벌	
	2022.12.31.	7,000,000			주식회사 이노크루	
	2022.12.31.	770,000			대교회계법인	
	2022.12.31.	734,600			코웨이(주)	
	2022.12.31.	750,000			주연소방 주식회사	
	2022.12.31.	800,000			(주)하나엘리베이터	
2022.12.31.	720,490			(주)아이엔씨솔루션		

계정과목	발생일자	금액	미지급기간(일) (22.12.31 기준)	이율	거래처	미지급사유
	2022.12.31.	78,100			에스케이윌더스(주)	
	2022.12.31.	300,000			나눔 사회적협동조합	
	2022.12.31.	1,468,890			화성시청년사업지원협 동조합	
	2022.12.31.	490,000			키즈아머 수원화성지점	
	2022.12.31.	4,650,000			다인앨범	
	2022.12.31.	6,850,000			라라스쿨 협동조합	
	2022.12.31.	3,515,000			주식회사 지후소프트	
	2022.12.31.	49,282,000			주식회사 티에이치건설	
	2022.12.31.	7,700,000			에덴음향	
	2022.12.31.	1,140,000			진산기업	
	2022.12.31.	2,560,000			비케이메이커	
	2022.12.31.	704,000			해성엔지니어링(주)	
	2022.12.31.	28,790,000			디자인봄	
	2022.12.31.	4,462,000			(주)시드플러스	
	2022.12.31.	8,085,000			더하다	
	2022.12.31.	6,356,000			라움보건환경주식회사	
	2022.12.31.	1,430,100			(주)대한산업안전문화원	
미지급 대행사업비	2022.12.31.	1,692,783,256			화성시청	반납예정
예수금	2022.12.31.	220,487,083			보조금잔액	

(13) 기타유동부채명세서

(단위 : 원)

계정과목	발생일자	구분	금액	거래처	비고
합계			1,433,400,635		
예수금	2022.12.31.	4대보험료 외	239,685,584	국민연금 외	
사물함보증금	2022.12.31.	스포츠사물함	653,190	스포츠 회원	
직업교육훈련 자비부담	2022.12.31.	자비부담금	9,545,750	새일 수강생	
선수수익	2022.12.31.	잉여금	1,183,516,111		

(14) 차입금 명세서

가. 차입금 명세서

(단위 : 원)

종류	발행일	발행총액	상환액				당기말 미상환잔액		차기상환예정액		발행가액	발행조건		비고
			당년도		누계		원금	이자	원금	이자		이율	상환기간 (~)	
			원금	이자	원금	이자								
해당 없음														

나. 차입금 상환계획

(단위 : 원)

계정과목	지방채 (공사채)명 *	차입처	차입원금	미상환잔액	상환계획				
					2022	2023	2024	2025	2026년 이후
해당 없음									

(15) 총당금명세서

(단위 : 원)

구분 (내역)	기초잔액	당기감소액		당기증가액	기말잔액	비고
		목적사용	기타			
퇴직급여 총당금	3,136,690,020	223,794,870	-	627,010,680	3,539,905,830	

(16) 기본재산명세서(출연기관)

(단위 : 원)

구분	세부 내역	기초 잔액	당기 증가액	당기 감소액	기말 잔액	비고
지자체출연 기본재산	현금예금	300,000,000			300,000,000	농협은행(303-6979-7497-91)
	계	300,000,000			300,000,000	
합계	현금예금	300,000,000			300,000,000	
	계	300,000,000			300,000,000	

(17) 재무제표와 예산결산서 차이명세서

(단위 : 원)

계정과목	재무제표 (A)	예산결산 (B)	차이 (A-B)	차이 내역
I. 수입(수익)금액	19,383,161,606	22,476,575,000	-3,093,413,394	
선수수익			-1,183,516,111	출연금 집행잔액
이자수익			1,229,776	출연금 이자수익
미지급위탁금			-1,692,783,256	대행사업 집행잔액
이자수익			2,751,177	대행사업 이자수익
예수금			-221,094,980	보조금사업 집행잔액
이자수익			220,308	보조금 이자수익
II. 지출(비용)금액	19,403,979,990	19,383,161,606	20,818,384	
자산취득비			-5,650,000	자산취득
비품감가상각비			25,878,384	감가상각비
무형고정자산 감가상각비			590,000	무형고정자산상각
III. 차기이월금액	-	-	-	

5. 예산결산보고서

(재단법인 화성시여성가족청소년재단)

(1) - 총 괄 표

(2) - 수입 예산결산보고서

(3) - 지출 예산결산보고서

5

예산결산보고서(수입·지출결산서)

(1) 총괄표

(단위 : 원)

구분	사 업 예 산 결 산				자 본 예 산 결 산			
	계정과목	예산액 (A)	결산액 (B)	증 감 (A-B)	계정과목	예산액 (A)	결산액 (B)	증 감 (A-B)
수 입 (I)	계	21,909,292,000	21,913,493,261	-4,201,261	계	567,283,000	567,283,000	-
	영 업 수 익	21,909,292,000	21,909,292,000	-	유 보 자 금	567,283,000	567,283,000	-
	영 업 외 수 익		4,201,261	-4,201,261				
지 출 (II)	계	21,909,292,000	19,220,826,036	2,688,465,964	계	567,283,000	162,335,570	404,947,430
	영 업 비 용	21,909,292,000	19,220,826,036	2,688,465,964	예 비 비	567,283,000	162,335,570	404,947,430
차 액 (I-II)	당 기 손 익 (자 본 형 성)		2,692,667,225	-2,692,667,225	과 부 족 자 본 형 성	-	404,947,430	-404,947,430

(단위 : 원)

구분	자 금 결 산			
	계 정 과 목	예 산 액	결산액 (징수결정액·채무 확정액)	수납액·지출액
수입 (I)	계	22,476,575,000	22,480,776,261	22,480,776,261
	영 업 수 익	21,909,292,000	21,909,292,000	21,909,292,000
	영 업 외 수 익		4,201,261	4,201,261
	유 보 자 금 (순 세 계 잉 여 금)	567,283,000	567,283,000	567,283,000
지출 (II)	계	22,476,575,000	19,383,989,811	19,015,608,331
	영 업 비 용	21,909,292,000	19,220,826,036	18,858,800,556
	예 비 비	567,283,000	162,335,570	155,979,570
	유 동 부 채 상 환	-	828,205	828,205
차기 이월 금	계			3,465,167,930
	순세계잉여금			1,183,516,111
	미지급비용·금			2,281,651,819

(2) 수입예산결산보고서

(단위 : 원)

과 목				예산액				결산액 (A) (징수결정액, 조사결정액)	수납액 (B)			불납 결손액 (E)	미수금 (A-B-E)	
관	항	세항	목	당초	추경	이월자금예산액			계	수입액 (C)	과오납환불액 (정산반환금) (D)			수납액 (B=C-D)
						이월 재원 충당금	미지 급이 월액							
합 계 (1+2)				15,295,779,000	3,570,970,000			22,476,575,000	22,480,776,261	22,520,075,261	39,299,000	22,480,776,261		
수익적수입 계 (1)				15,295,779,000	3,003,687,000			21,909,292,000	21,913,493,261	21,952,792,261	39,299,000	21,913,493,261		
사업 수익	영업 수익	대행사업 수익	직접관리비 수익	15,295,779,000	922,113,000			16,217,892,000	16,217,892,000	16,257,191,000	39,299,000	16,217,892,000		
		보조금 수익	국비보조금 수익		1,586,274,000			1,586,274,000	1,586,274,000	1,586,274,000		1,586,274,000		
			자치단체 보조금수익		495,300,000			495,300,000	495,300,000	495,300,000		495,300,000		
		출연금 수익	자치단체출 연금수익	3,609,826,000				3,609,826,000	3,609,826,000	3,609,826,000		3,609,826,000		
	영업 외 수익	이자수익							4,201,261	4,201,261		4,201,261		
자본적수입계(2)					567,283,000			567,283,000	567,283,000	567,283,000		567,283,000		
자본적 예산	유보 자금	순세계 잉여금	순세계 잉여금		567,283,000			567,283,000	567,283,000	567,283,000		567,283,000		

(3) 지출예산결산보고서

(단위:원)

관	항	세항	과 목	예산액						결산액					다음연도 이월액	불용액 A-C-D-F		
				당초	추경	예산전용액 (이용,전용, 조정,이체)	예비비 지출액	이월잔액		계 (A)	당기지출 원인행위액 (B)	채무확정액 (C)	지급 결정액 (D)	지출액 (E)			미지급 비용-금 (C+D-E)	
								이월	미지급이월액									계 (F)
합	계	(1 + 2 + 3)		18,905,605,000	3,570,970,000				22,476,575,000	19,383,161,606	19,383,161,606		19,014,780,126	368,381,480				3,093,413,394
	수익적지출	계 (1)		18,905,605,000	3,003,687,000				21,909,292,000	19,220,826,036	19,220,826,036		18,858,800,556	362,025,480				2,688,465,964
	대행사업비			15,295,779,000	922,113,000				16,217,892,000	14,527,859,921	14,527,859,921		14,225,952,331	301,907,590				1,690,032,079
	재단 체계 구축(사무국)			4,032,912,000	264,909,000				4,297,821,000	3,949,259,416	3,949,259,416		3,858,252,676	91,006,740				348,561,584
	모두누립센터 스포츠시설 지원			3,816,874,000	233,076,000				4,049,950,000	3,731,078,356	3,731,078,356		3,640,071,616	91,006,740				318,871,644
	인력운영비(스포츠시설팀)			1,683,197,000	114,893,000				1,798,090,000	1,604,006,236	1,604,006,236		1,604,006,236					194,083,764
	101 인건비			1,393,127,000	114,893,000				1,508,020,000	1,356,138,466	1,356,138,466		1,356,138,466					151,881,534
	107 퇴직급여			130,325,000					130,325,000	130,325,000	130,325,000		130,325,000					
	212 복리후생비			159,745,000					159,745,000	117,542,770	117,542,770		117,542,770					42,202,230
	행정운영경비(스포츠시설팀)			109,936,000		-24,400,000			85,536,000	70,788,080	70,788,080		62,934,330	7,853,750				14,747,920
	201 일반운영비			68,708,000		-5,500,000			63,208,000	55,469,870	55,469,870		47,616,120	7,853,750				7,738,130
	202 여비			20,088,000		-10,900,000			9,188,000	4,960,900	4,960,900		4,960,900					4,227,100
	212 복리후생비			16,280,000		-8,000,000			8,280,000	5,517,800	5,517,800		5,517,800					2,762,200
	217 관서업무비			4,860,000					4,860,000	4,839,510	4,839,510		4,839,510					20,490
	모두누립센터 시설물 유지관리			1,700,729,000	51,401,000	5,500,000			1,757,630,000	1,702,386,880	1,702,386,880		1,620,743,130	81,643,750				55,243,120

과 목			예 산 액					결산액			다음연도 이월액				불용액 A-C-D-F				
관	항	세 항	목	당초	추경	예산전용액 (이용, 전용, 조정, 이체)	예비비 지출액	이월 예산액	미지급 이월액	계 (A)	당기지출 원인행위액 (B)	채무확정액 (C)	지급 결정액 (D)	지출액 (E)		미지급 비용금 (C+D-E)	다음연도 이월액		
															계 (F)		사 고 이 월	명 시 이 월	계 속 비 이 월
			201 일반운영비	595,497,000		11,000,000				606,497,000	600,095,030	600,095,030		600,095,030					6,401,970
			206 재료비	17,200,000		-7,000,000				10,200,000	10,044,080	10,044,080		10,044,080					155,920
			214 수선유지교체비	156,790,000	39,960,000	25,500,000				222,250,000	216,907,140	216,907,140		214,347,140	2,560,000				5,342,860
			220 위탁관리비	931,242,000	11,441,000	-24,000,000				918,683,000	875,340,630	875,340,630		796,256,880	79,083,750				43,342,370
			생활체육 프로그램 운영	302,412,000	66,782,000	18,900,000				388,094,000	333,927,160	333,927,160		332,417,920	1,509,240				54,166,840
			201 일반운영비	71,990,000	25,000,000	18,900,000				115,890,000	113,649,260	113,649,260		112,649,260	1,000,000				2,240,740
			206 재료비	1,000,000						1,000,000	942,600	942,600		942,600					57,400
			214 수선유지교체비	14,480,000						14,480,000	12,742,300	12,742,300		12,233,060	509,240				1,737,700
			220 위탁관리비	5,720,000						5,720,000	5,470,000	5,470,000		5,470,000					250,000
			301 일반보상금	209,222,000	41,782,000					251,004,000	201,123,000	201,123,000		201,123,000					49,881,000
			모두누리센터 업무환경개선	20,600,000						20,600,000	19,970,000	19,970,000		19,970,000					630,000
			401 시설비및부대비	10,000,000						10,000,000	9,970,000	9,970,000		9,970,000					30,000
			405 자산취득비	10,600,000						10,600,000	10,000,000	10,000,000		10,000,000					600,000
			유엔아이센터 시설 지원	216,038,000	31,833,000					247,871,000	218,181,060	218,181,060		218,181,060					29,689,940
			유엔아이센터 업무환경개선	216,038,000	31,833,000					247,871,000	218,181,060	218,181,060		218,181,060					29,689,940
			401 시설비및부대비	216,038,000						216,038,000	186,695,400	186,695,400		186,695,400					29,342,600
			405 자산취득비		31,833,000					31,833,000	31,485,660	31,485,660		31,485,660					347,340
			여성의 경쟁력 향상(여성비전센터)	3,983,496,000	468,610,000					4,452,106,000	3,763,664,424	3,763,664,424		3,760,091,624	3,572,800				688,441,576
			여성가족 지원	3,273,891,000	412,610,000					3,686,501,000	3,183,582,921	3,183,582,921		3,183,582,921					502,918,079
			인력운영비(여성비전센터)	2,883,261,000						2,883,261,000	2,434,429,530	2,434,429,530		2,434,429,530					448,831,470

관	항	세항	과 목	예 산 액					계 (A)	당기지출 원인행위액 (B)	결산액		지출액 (E)	미지급 비용금 (C+D-E)	다음연도 이월액			불용액 A-C-D-F		
				당초	추경	예산전용액 (이용,전용, 조정,이체)	예비비 지출액	이월지급 예산액			채무확정액 (C)	지급 결정액 (D)			계 (F)	사 고 이 월	명 시 이 월		계 속 비 이 월	
								이월												미지급이월액
			101 인건비	2,431,905,000					2,431,905,000	2,043,563,760	2,043,563,760						388,341,240			
			107 퇴직급여	202,749,000					202,749,000	202,621,760	202,621,760						127,240			
			201 일반운영비	248,607,000					248,607,000	188,244,010	188,244,010						60,362,990			
			행정운영경비(여성가족사업팀)	82,960,000		28,800,000			111,760,000	89,757,530	89,757,530						22,002,470			
			201 일반운영비	65,000,000		28,800,000			93,800,000	74,375,570	74,375,570						19,424,430			
			202 여비	7,560,000					7,560,000	7,000,000	7,000,000						560,000			
			203 업무추진비	3,500,000					3,500,000	2,909,250	2,909,250						590,750			
			212 복리후생비	4,800,000					4,800,000	3,450,400	3,450,400						1,349,600			
			217 관서업무비	2,100,000					2,100,000	2,022,310	2,022,310						77,690			
			여성비전센터 교육 운영	287,670,000	410,800,000	28,800,000			669,670,000	638,439,451	638,439,451						31,230,549			
			201 일반운영비	20,700,000	22,000,000				42,700,000	37,967,400	37,967,400						4,732,600			
			206 재료비	3,000,000					3,000,000	1,659,290	1,659,290						1,340,710			
			216 행사·홍보비	1,470,000					1,470,000	834,031	834,031						635,969			
			220 위탁관리비	8,000,000					8,000,000	7,950,000	7,950,000						50,000			
			301 일반보상금	254,500,000	388,800,000	28,800,000			614,500,000	590,028,730	590,028,730						24,471,270			
			화성 인문학	20,000,000					20,000,000	19,348,210	19,348,210						651,790			
			216 행사·홍보비	20,000,000					20,000,000	19,348,210	19,348,210						651,790			
			업무환경개선(여성가족사업팀)		1,810,000				1,810,000	1,608,200	1,608,200						201,800			
			405 자산취득비		1,810,000				1,810,000	1,608,200	1,608,200						201,800			
			직업능력 자기계발 지원	113,750,000					113,750,000	74,358,910	74,358,910						39,391,090			

과 목			예 산 액					결산액			다음연도 이월액				불용액 A-C-D-F		
관	항	세 항 목	당초	추경	예산전용액 (이용, 전용, 조정, 이체)	예비비 지출액	이월지출 예산액		계 (A)	당기지출 원인행위액 (B)	채무확정액 (C)	지급 결정액 (D)	지출액 (E)	미지급 비용금 (C+D-E)		다음연도 이월액	
							이월지출 예산액	미지급이월액							계 (F)	사 고 이 월	명 시 이 월
		행정운영경비(새일센터팀)	75,550,000					75,550,000	39,548,160	39,548,160		39,548,160					36,001,840
		201 일반운영비	18,150,000					18,150,000	14,605,160	14,605,160		14,605,160					3,544,840
		202 여비	43,200,000					43,200,000	17,451,900	17,451,900		17,451,900					25,748,100
		212 복리후생비	9,600,000					9,600,000	3,394,100	3,394,100		3,394,100					6,205,900
		214 수선유지교체비	1,000,000					1,000,000	497,000	497,000		497,000					503,000
		217 관서업무비	3,600,000					3,600,000	3,600,000	3,600,000		3,600,000					
		일자리직업교육훈련	38,200,000					38,200,000	34,810,750	34,810,750		34,810,750					3,389,250
		201 일반운영비	900,000					900,000	860,000	860,000		860,000					40,000
		216 행사·홍보비	37,000,000					37,000,000	33,651,000	33,651,000		33,651,000					3,349,000
		301 일반보상금	300,000					300,000	299,750	299,750		299,750					250
		폭력없는 안전한 사회 구현	208,950,000	20,000,000				228,950,000	185,321,773	185,321,773		183,162,973	2,158,800				43,628,227
		행정운영경비(통합상담소)	107,226,000	20,000,000				127,226,000	95,965,803	95,965,803		93,807,003	2,158,800				31,260,197
		201 일반운영비	56,486,000	16,200,000				72,686,000	60,624,953	60,624,953		58,746,153	1,878,800				12,061,047
		202 여비	8,640,000	3,800,000				12,440,000	4,215,800	4,215,800		4,215,800					8,224,200
		212 복리후생비	3,840,000					3,840,000	2,056,000	2,056,000		2,056,000					1,784,000
		214 수선유지교체비	32,800,000					32,800,000	23,623,050	23,623,050		23,623,050					9,176,950
		217 관서업무비	2,100,000					2,100,000	2,086,000	2,086,000		2,086,000					14,000
		220 위탁관리비	3,360,000					3,360,000	3,360,000	3,360,000		3,080,000	280,000				
		긴급지원 운영	18,730,000					18,730,000	13,223,500	13,223,500		13,223,500					5,506,500
		201 일반운영비	2,000,000					2,000,000	2,000,000	2,000,000		2,000,000					

과 목			예 산 액					결산액			미지급 비용금 (C+D-E)	다음연도 이월액			불용액 A-C-D-F		
관	항	세 항 목	당초	추경	예산전용액 (이용, 전용, 조정, 이체)	예비비 지출액	이월지급 예산액		계 (A)	당기지출 원인행위액 (B)		채무확정액 (C)	지급 결정액 (D)	지출액 (E)		계 (F)	사 고 이 월
							이월지급 예산액	미지급이월액									
		301 일반보상금	16,730,000					16,730,000	11,223,500	11,223,500		11,223,500					5,506,500
		운영위원회 운영	4,970,000					4,970,000	1,418,000	1,418,000		1,418,000					3,552,000
		201 일반운영비	4,970,000					4,970,000	1,418,000	1,418,000		1,418,000					3,552,000
		네트워크 운영	260,000					260,000	108,500	108,500		108,500					151,500
		201 일반운영비	260,000					260,000	108,500	108,500		108,500					151,500
		상담사업 운영	12,500,000					12,500,000	12,187,000	12,187,000		12,187,000					313,000
		216 행사·홍보비	12,500,000					12,500,000	12,187,000	12,187,000		12,187,000					313,000
		외부상담원 운영	34,640,000					34,640,000	34,632,000	34,632,000		34,632,000					8,000
		216 행사·홍보비	34,530,000					34,530,000	34,530,000	34,530,000		34,530,000					
		301 일반보상금	110,000					110,000	102,000	102,000		102,000					8,000
		인식개선사업 운영	4,000,000					4,000,000	3,900,000	3,900,000		3,900,000					100,000
		216 행사·홍보비	4,000,000					4,000,000	3,900,000	3,900,000		3,900,000					100,000
		피해자 및 가족 치유 캠프	11,740,000					11,740,000	10,149,250	10,149,250		10,149,250					1,590,750
		216 행사·홍보비	3,740,000					3,740,000	3,654,310	3,654,310		3,654,310					85,690
		301 일반보상금	8,000,000					8,000,000	6,494,940	6,494,940		6,494,940					1,505,060
		피해자 치료회복 집단상담	8,390,000					8,390,000	7,248,500	7,248,500		7,248,500					1,141,500
		216 행사·홍보비	8,090,000					8,090,000	7,146,400	7,146,400		7,146,400					943,600
		301 일반보상금	300,000					300,000	102,100	102,100		102,100					197,900
		여성폭력 추방주간 행사	4,794,000					4,794,000	4,790,720	4,790,720		4,790,720					3,280
		216 행사·홍보비	2,900,000					2,900,000	2,900,000	2,900,000		2,900,000					

과 목			예 산 액					결산액			다음연도 이월액				불용액 A-C-D-F		
관	항	세 항 목	당초	추경	예산전용액 (이용, 전용, 조정, 이체)	예비비 지출액	이월지급 예산액	계 (A)	당기지출 원인행위액 (B)	채무확정액 (C)	지급 결정액 (D)	지출액 (E)	미지급 비용금 (C+D-E)	다음연도 이월액			
							이월 예산액							계 (A)	계 (F)	사 고 이 월	명 시 이 월
		301 일반보상금	1,894,000					1,894,000	1,890,720	1,890,720		1,890,720					3,280
		부부의 날 행사	1,700,000					1,700,000	1,698,500	1,698,500		1,698,500					1,500
		216 행사·홍보비	1,700,000					1,700,000	1,698,500	1,698,500		1,698,500					1,500
		유엔아이센터 스포츠활동 지원	386,905,000	36,000,000				422,905,000	320,400,820	320,400,820		318,986,820	1,414,000				102,504,180
		인력운영비(스포츠운영팀)	108,776,000					108,776,000	80,379,910	80,379,910		80,379,910					28,396,090
		101 인건비	108,776,000					108,776,000	80,379,910	80,379,910		80,379,910					28,396,090
		행정운영경비(스포츠운영팀)	80,065,000	36,000,000				116,065,000	85,728,060	85,728,060		85,728,060					30,336,940
		201 일반운영비	40,237,000	36,000,000	15,000,000			91,237,000	73,874,090	73,874,090		73,874,090					17,362,910
		202 여비	20,088,000		-15,000,000			5,088,000	2,523,900	2,523,900		2,523,900					2,564,100
		212 복리후생비	14,880,000					14,880,000	4,616,000	4,616,000		4,616,000					10,264,000
		217 관서업무비	4,860,000					4,860,000	4,714,070	4,714,070		4,714,070					145,930
		스포츠프로그램운영	167,924,000					167,924,000	126,392,420	126,392,420		124,978,420	1,414,000				41,531,580
		201 일반운영비	50,864,000					50,864,000	47,160,500	47,160,500		46,160,500	1,000,000				3,703,500
		206 재료비	3,600,000					3,600,000	720,000	720,000		720,000					2,880,000
		214 수선유지교체비	18,120,000					18,120,000	16,534,300	16,534,300		16,120,300	414,000				1,585,700
		220 위탁관리비	7,720,000					7,720,000	7,379,620	7,379,620		7,379,620					340,380
		301 일반보상금	87,620,000					87,620,000	54,598,000	54,598,000		54,598,000					33,022,000
		스포츠안전교실	2,060,000					2,060,000	1,689,000	1,689,000		1,689,000					371,000
		216 행사·홍보비	1,700,000					1,700,000	1,689,000	1,689,000		1,689,000					11,000
		301 일반보상금	360,000					360,000									360,000

과 목			예 산 액					결산액			다음연도 이월액				불용액 A-C-D-F				
관	항	세 항	목	당초	추경	예산전용액 (이용, 전용, 조정, 이체)	예비비 지출액	이월액		계 (A)	당기지출 원인행위액 (B)	채무확정액 (C)	지급 결정액 (D)	지출액 (E)		미지급 비용금 (C+D-E)	다음연도 이월액		
								이월 액	미지급 이월액						계 (F)		사 고 이 월	명 시 이 월	계 속 비 이 월
			건강아카데미	1,280,000						1,280,000	610,000	610,000		610,000					670,000
			216 행사·홍보비	980,000						980,000	490,000	490,000		490,000					490,000
			301 일반보상금	300,000						300,000	120,000	120,000		120,000					180,000
			업무환경개선(스포츠운영팀)	26,800,000						26,800,000	25,601,430	25,601,430		25,601,430					1,198,570
			405 자산취득비	26,800,000						26,800,000	25,601,430	25,601,430		25,601,430					1,198,570
			청소년활동사업 구축(청소년사업국)	2,129,091,000	115,594,000					2,244,685,000	1,958,171,691	1,958,171,691		1,868,982,881	89,188,810				286,513,309
			동탄청소년문화의집 지원	769,843,000	99,777,000					869,620,000	812,544,590	812,544,590		744,671,270	67,873,320				57,075,410
			인력운영비(동탄청소년문화의집)	385,455,000		9,000,000				394,455,000	378,914,730	378,914,730		378,914,730					15,540,270
			101 인건비	325,134,000						325,134,000	309,654,640	309,654,640		309,654,640					15,479,360
			107 퇴직급여	27,095,000						27,095,000	27,095,000	27,095,000		27,095,000					
			212 복리후생비	33,226,000		9,000,000				42,226,000	42,165,090	42,165,090		42,165,090					60,910
			행정운영경비(동탄)	47,544,000		-6,000,000				41,544,000	35,616,350	35,616,350		34,396,300	1,220,050				5,927,650
			201 일반운영비	26,764,000						26,764,000	21,804,810	21,804,810		20,584,760	1,220,050				4,959,190
			202 여비	11,880,000		-4,000,000				7,880,000	7,880,000	7,880,000		7,880,000					
			212 복리후생비	4,800,000		-2,000,000				2,800,000	2,608,000	2,608,000		2,608,000					192,000
			217 관서업무비	2,100,000						2,100,000	2,099,540	2,099,540		2,099,540					460
			301 일반보상금	2,000,000						2,000,000	1,224,000	1,224,000		1,224,000					776,000
			문화의집 시설물 유지관리	188,506,000		-3,000,000				185,506,000	164,613,010	164,613,010		156,630,840	7,982,170				20,892,990
			201 일반운영비	58,926,000		-3,000,000				55,926,000	53,806,070	53,806,070		53,806,070					2,119,930
			206 재료비	1,550,000						1,550,000	1,456,000	1,456,000		1,456,000					94,000

과 목			예 산 액					결산액			다음연도 이월액				불용액 A-C-D-F				
관	항	세 항	목	당초	추경	예산전용액 (이용, 전용, 조정, 이체)	예비비 지출액	이월액		계 (A)	당기지출 원인행위액 (B)	채무확정액 (C)	지급 결정액 (D)	지출액 (E)		미지급 비용금 (C+D-E)	다음연도 이월액		
								이월 액	미지급 이월액						계 (F)		사 고 이 월	명 시 이 월	계 속 비 이 월
			214 수선유지교체비	8,220,000						8,220,000	6,688,630	6,688,630		6,688,630					1,531,370
			220 위탁관리비	119,810,000						119,810,000	102,662,310	102,662,310		94,680,140	7,982,170				17,147,690
			청소년운영위원회(동탄)	2,000,000						2,000,000	1,868,420	1,868,420		1,868,420					131,580
			216 행사·홍보비	2,000,000						2,000,000	1,868,420	1,868,420		1,868,420					131,580
			청소년동아리(동탄)	10,000,000						10,000,000	9,985,150	9,985,150		9,985,150					14,850
			216 행사·홍보비	9,000,000						9,000,000	8,986,180	8,986,180		8,986,180					13,820
			301 일반보상금	1,000,000						1,000,000	998,970	998,970		998,970					1,030
			청소년오지라퍼	2,000,000						2,000,000	1,994,830	1,994,830		1,994,830					5,170
			216 행사·홍보비	1,640,000						1,640,000	1,639,850	1,639,850		1,639,850					150
			301 일반보상금	360,000						360,000	354,980	354,980		354,980					5,020
			공예나눔봉사단	6,000,000						6,000,000	5,945,700	5,945,700		5,945,700					54,300
			216 행사·홍보비	5,550,000						5,550,000	5,498,300	5,498,300		5,498,300					51,700
			301 일반보상금	450,000						450,000	447,400	447,400		447,400					2,600
			청소년보드마스터	4,000,000						4,000,000	3,991,400	3,991,400		3,991,400					8,600
			216 행사·홍보비	3,100,000						3,100,000	3,100,000	3,100,000		3,100,000					
			301 일반보상금	900,000						900,000	891,400	891,400		891,400					8,600
			자기주도여행	20,000,000						20,000,000	16,355,540	16,355,540		16,355,540					3,644,460
			216 행사·홍보비	7,850,000						7,850,000	7,819,830	7,819,830		7,819,830					30,170
			301 일반보상금	12,150,000						12,150,000	8,535,710	8,535,710		8,535,710					3,614,290
			우리마을원정대	5,000,000						5,000,000	4,846,200	4,846,200		4,846,200					153,800

관	항	세 항	과 목	예산액					당기지출 원인행위액 (B)	결산액		지출액 (E)	미지급 비용금 (C+D-E)	다음연도 이월액			불용액 A-C-D-F			
				당초	추경	예산전용액 (이용, 전용, 조정, 이체)	예비비 지출액	이월 예산액		채무확정액 (C)	지급 결정액 (D)			계 (A)	계 (F)	사 고 이 월		명 시 이 월	계 속 비 이 월	
								이월 예산액												미지급 이월액
			216 행사·홍보비	4,700,000					4,700,000	4,546,200	4,546,200						153,800			
			301 일반보상금	300,000					300,000	300,000	300,000									
			영상제작학교	4,000,000					4,000,000	3,863,500	3,863,500						136,500			
			216 행사·홍보비	3,340,000					3,340,000	3,340,000	3,340,000									
			301 일반보상금	660,000					660,000	523,500	523,500						136,500			
			청소년복뉴스	3,000,000					3,000,000	2,999,010	2,999,010						990			
			216 행사·홍보비	2,640,000					2,640,000	2,639,010	2,639,010						990			
			301 일반보상금	360,000					360,000	360,000	360,000									
			놀이터프로젝트	3,000,000					3,000,000	2,674,300	2,674,300						325,700			
			216 행사·홍보비	2,400,000					2,400,000	2,290,320	2,290,320						109,680			
			301 일반보상금	600,000					600,000	383,980	383,980						216,020			
			소소한텃밭	2,000,000					2,000,000	2,000,000	2,000,000									
			216 행사·홍보비	2,000,000					2,000,000	2,000,000	2,000,000									
			동탄자전거스텝프투어	10,000,000					10,000,000	9,760,000	9,760,000						240,000			
			216 행사·홍보비	9,800,000					9,800,000	9,560,000	9,560,000						240,000			
			301 일반보상금	200,000					200,000	200,000	200,000									
			청소년자율이용공간운영	8,000,000					8,000,000	7,683,540	7,683,540						316,460			
			201 일반운영비	8,000,000					8,000,000	7,683,540	7,683,540						316,460			
			청소년자원봉사활동	3,000,000					3,000,000	2,410,000	2,410,000						590,000			
			216 행사·홍보비	2,120,000					2,120,000	1,970,000	1,970,000						150,000			

과 목			예 산 액					당기지출 원인행위액 (B)	결산액		지출액 (E)	미지급 비용금 (C+D-E)	다음연도 이월액			불용액 A-C-D-F				
관	항	세 항	목	당초	추경	예산전용액 (이용,전용, 조정,이체)	예비비 지출액		이월 예산액	미지급 이월액			계 (A)	채무확정액 (C)	지급 결정액 (D)		계 (F)	사 고 이 월	명 시 이 월	계 속 비 이 월
			301 일반보상금	880,000						880,000	440,000		440,000					440,000		
			청소년알바프로젝트	3,000,000						3,000,000	2,339,490		2,339,490					660,510		
			216 행사·홍보비	2,120,000						2,120,000	1,559,300		1,559,300					560,700		
			301 일반보상금	880,000						880,000	780,190		780,190					99,810		
			자원봉사학교	3,000,000						3,000,000	2,587,200		2,587,200					412,800		
			216 행사·홍보비	2,640,000						2,640,000	2,227,860		2,227,860					412,140		
			301 일반보상금	360,000						360,000	359,340		359,340					660		
			청소년교육문화프로그램(동탄)	30,000,000	15,360,000					45,360,000	45,040,000		45,040,000					320,000		
			201 일반운영비	1,200,000						1,200,000	1,200,000		1,200,000							
			301 일반보상금	28,800,000	15,360,000					44,160,000	43,840,000		43,840,000					320,000		
			청소년방과후아카데미(동탄)	27,000,000						27,000,000	25,044,700		25,044,700					1,955,300		
			201 일반운영비	22,800,000						22,800,000	21,559,200		21,559,200	1,689,100	1,689,100			1,240,800		
			216 행사·홍보비	4,200,000						4,200,000	3,485,500		3,485,500					714,500		
			업무환경개선(동탄)	3,338,000	84,417,000					87,755,000	82,011,520		82,011,520	56,982,000				5,743,480		
			401 시설비및부대비		62,700,000					62,700,000	58,385,570		58,385,570	49,282,000				4,314,430		
			405 자산취득비	3,338,000	21,717,000					25,055,000	23,625,950		23,625,950	7,700,000				1,429,050		
			누림청소년문화의집 지원	617,602,000	24,916,000					642,518,000	530,335,114		530,335,114	3,500,000				112,182,886		
			인력운영비(누림청소년문화의집)	314,550,000						314,550,000	266,510,550		266,510,550					48,039,450		
			101 인건비	265,325,000						265,325,000	221,160,020		221,160,020					44,164,980		
			107 퇴직급여	22,111,000						22,111,000	22,111,000		22,111,000							

과 목			예 산 액					결산액			미지급비용금 (C+D-E)	다음연도 이월액			불용액 A-C-D-F				
관	항	세 항	목	당초	추경	예산전용액 (이용, 전용, 조정, 이체)	예비비 지출액	이월지급 예산액	계 (A)	당기지출 원인행위액 (B)		채무확정액 (C)	지급 결정액 (D)	지출액 (E)		미지급 비용금 (C+D-E)	계 (F)	사 고 이 월	명 시 이 월
								이월지급 예산액											
			201 일반운영비	27,114,000					27,114,000	23,239,530	23,239,530		23,239,530						3,874,470
			행정운영경비(누림)	53,764,000	616,000				54,380,000	43,886,864	43,886,864		43,886,864						10,493,136
			201 일반운영비	16,600,000		3,355,000			19,955,000	16,668,064	16,668,064		16,668,064						3,286,936
			202 여비	5,184,000					5,184,000	4,436,400	4,436,400		4,436,400						747,600
			212 복리후생비	2,880,000					2,880,000	1,481,400	1,481,400		1,481,400						1,398,600
			214 수선유지교체비	25,000,000		-3,355,000			21,645,000	18,981,000	18,981,000		18,981,000						2,664,000
			217 관서업무비	2,100,000					2,100,000	2,100,000	2,100,000		2,100,000						
			220 위탁관리비		616,000				616,000										616,000
			301 일반보상금	2,000,000					2,000,000	220,000	220,000		220,000						1,780,000
			청소년교육문화프로그램(누림)	17,760,000	14,400,000				32,160,000	30,948,630	30,948,630		30,948,630						1,211,370
			201 일반운영비	3,360,000					3,360,000	3,288,630	3,288,630		3,288,630						71,370
			301 일반보상금	14,400,000	14,400,000				28,800,000	27,660,000	27,660,000		27,660,000						1,140,000
			청소년운영위원회(누림)	4,500,000					4,500,000	4,241,150	4,241,150		4,241,150						258,850
			216 행사·홍보비	2,880,000					2,880,000	2,648,190	2,648,190		2,648,190						231,810
			301 일반보상금	1,620,000					1,620,000	1,592,960	1,592,960		1,592,960						27,040
			청소년자원봉사단(누림)	4,000,000					4,000,000	2,317,420	2,317,420		2,317,420						1,682,580
			216 행사·홍보비	3,070,000					3,070,000	1,936,920	1,936,920		1,936,920						1,133,080
			301 일반보상금	930,000					930,000	380,500	380,500		380,500						549,500
			청소년동아리(누림)	12,000,000					12,000,000	11,046,850	11,046,850		7,546,850	3,500,000					953,150
			216 행사·홍보비	8,900,000					8,900,000	8,589,130	8,589,130		5,089,130	3,500,000					310,870

과 목			예 산 액					결산액			다음연도 이월액				불용액 A-C-D-F			
관	항	세 항 목	당초	추경	예산전용액 (이용, 전용, 조정, 이체)	예비비 지출액	이월액		계 (A)	당기지출 원인행위액 (B)	채무확정액 (C)	지급 결정액 (D)	지출액 (E)	미지급 비용금 (C+D-E)		다 이월액		
							이월 액	미지급 이월액							계 (F)	사 고 이월	명 시 이월	계 속 비 이월
		301 일반보상금	3,100,000						3,100,000	2,457,720	2,457,720		2,457,720					642,280
		청소년참여자치기구(누립)	10,000,000						10,000,000	6,539,950	6,539,950		6,539,950					3,460,050
		216 행사·홍보비	6,370,000						6,370,000	4,988,150	4,988,150		4,988,150					1,381,850
		301 일반보상금	3,630,000						3,630,000	1,551,800	1,551,800		1,551,800					2,078,200
		청소년미디어크리에이터	3,640,000						3,640,000	3,072,900	3,072,900		3,072,900					567,100
		216 행사·홍보비	2,940,000						2,940,000	2,848,000	2,848,000		2,848,000					92,000
		301 일반보상금	700,000						700,000	224,900	224,900		224,900					475,100
		청소년마을축제	30,000,000						30,000,000	2,931,100	2,931,100		2,931,100					27,068,900
		216 행사·홍보비	28,350,000						28,350,000	2,670,100	2,670,100		2,670,100					25,679,900
		301 일반보상금	1,650,000						1,650,000	261,000	261,000		261,000					1,389,000
		꿈지락놀이터	5,700,000						5,700,000	5,511,000	5,511,000		5,511,000					189,000
		216 행사·홍보비	5,700,000						5,700,000	5,511,000	5,511,000		5,511,000					189,000
		청소년문화체험(누립)	12,000,000						12,000,000	11,282,810	11,282,810		11,282,810					717,190
		216 행사·홍보비	8,100,000						8,100,000	8,082,790	8,082,790		8,082,790					17,210
		301 일반보상금	3,900,000						3,900,000	3,200,020	3,200,020		3,200,020					699,980
		우리가족 텃밭챌린지	4,700,000						4,700,000	4,640,040	4,640,040		4,640,040					59,960
		216 행사·홍보비	3,600,000						3,600,000	3,600,000	3,600,000		3,600,000					0
		301 일반보상금	1,100,000						1,100,000	1,040,040	1,040,040		1,040,040					59,960
		화성역사탐방	4,000,000						4,000,000	3,701,730	3,701,730		3,701,730					298,270
		216 행사·홍보비	3,670,000		240,000				3,910,000	3,617,000	3,617,000		3,617,000					293,000

과 목			예 산 액					당기지출 원인행위액 (B)	결산액		지출액 (E)	미지급 비용금 (C+D-E)	다음연도 이월액			불용액 A-C-D-F			
관	항	세 항 목	당초	추경	예산전용액 (이용, 전용, 조정, 이체)	예비비 지출액	이월지급 예산액		채무확정액 (C)	지급 결정액 (D)			계 (A)	계 (F)	사 고 이 월		명 시 이 월	계 속 비 이 월	
							이월 예산액												미지급 이월액
		301 일반보상금	330,000		-240,000				84,730	84,730	90,000					5,270			
		예비중학생캠프	2,000,000						1,583,000	1,583,000	2,000,000					417,000			
		216 행사·홍보비	1,780,000						1,365,000	1,365,000	1,780,000					415,000			
		301 일반보상금	220,000						218,000	218,000	220,000					2,000			
		방학캠프	4,300,000						3,475,010	3,475,010	4,300,000					824,990			
		216 행사·홍보비	4,120,000						3,296,940	3,296,940	4,120,000					823,060			
		301 일반보상금	180,000						178,070	178,070	180,000					1,930			
		누림청소년문화의집 기는날	4,000,000						3,961,080	3,961,080	4,000,000					38,920			
		216 행사·홍보비	1,660,000						1,635,250	1,635,250	1,660,000					24,750			
		301 일반보상금	2,340,000						2,325,830	2,325,830	2,340,000					14,170			
		진로나침반	9,104,000						7,695,130	7,695,130	9,104,000					1,408,870			
		216 행사·홍보비	8,528,000						7,153,000	7,153,000	8,528,000					1,375,000			
		301 일반보상금	576,000						542,130	542,130	576,000					33,870			
		학교연계 진로교육	52,900,000						52,300,000	52,300,000	52,900,000					600,000			
		216 행사·홍보비	52,900,000						52,300,000	52,300,000	52,900,000					600,000			
		창의적체험활동	19,200,000						17,766,370	17,766,370	19,200,000					1,433,630			
		216 행사·홍보비	19,200,000						17,766,370	17,766,370	19,200,000					1,433,630			
		4차 산업혁명 잡학사전	6,000,000						3,002,780	3,002,780	6,000,000					2,997,220			
		216 행사·홍보비	5,760,000						2,763,000	2,763,000	5,760,000					2,997,000			
		301 일반보상금	240,000						239,780	239,780	240,000					220			

과 목			예 산 액					결산액			다음연도 이월액				불용액 A-C-D-F		
관	항	세 항 목	당초	추경	예산전용액 (이용, 전용, 조정, 이체)	예비비 지출액	이월지급 예산액		계 (A)	당기지출 원인행위액 (B)	채무확정액 (C)	지급 결정액 (D)	지출액 (E)	미지급 비용금 (C+D-E)		다음연도 이월액	
							이월 예산액	미지급 이월액							계 (F)	사 고 이 월	명 시 이 월
		기후대응 서포터즈	10,000,000					10,000,000	5,717,860	5,717,860		5,717,860					4,282,140
		216 행사·홍보비	8,840,000					8,840,000	5,037,460	5,037,460		5,037,460					3,802,540
		301 일반보상금	1,160,000					1,160,000	680,400	680,400		680,400					479,600
		기후위기 탈출 프로그램	5,000,000					5,000,000	4,899,250	4,899,250		4,899,250					100,750
		216 행사·홍보비	4,850,000					4,850,000	4,754,250	4,754,250		4,754,250					95,750
		301 일반보상금	150,000					150,000	145,000	145,000		145,000					5,000
		다화용컵 사용실천 프로그램	25,000,000					25,000,000	20,906,760	20,906,760		20,906,760					4,093,240
		216 행사·홍보비	23,920,000		1,080,000			25,000,000	20,906,760	20,906,760		20,906,760					4,093,240
		301 일반보상금	1,080,000		-1,080,000												
		업무환경개선(누림)	3,484,000	9,900,000				13,384,000	12,396,880	12,396,880		12,396,880					987,120
		405 자산취득비	3,484,000	7,700,000				11,184,000	10,900,880	10,900,880		10,900,880					283,120
		412 정보화시스템취득비		2,200,000				2,200,000	1,496,000	1,496,000		1,496,000					704,000
		청소년 성 인식 향상	213,820,000	22,500,000				236,320,000	178,548,130	178,548,130		165,689,730	12,858,400				57,771,870
		행정운영경비(성문화)	59,034,000	3,200,000				62,234,000	44,881,480	44,881,480		43,523,080	1,358,400				17,352,520
		201 일반운영비	40,722,000	3,200,000				43,922,000	32,017,150	32,017,150		31,148,750	868,400				11,904,850
		202 여비	5,832,000					5,832,000	3,961,200	3,961,200		3,961,200					1,870,800
		212 복리후생비	2,880,000					2,880,000	765,200	765,200		765,200					2,114,800
		214 수선유지교체비	1,500,000					1,500,000	165,000	165,000		165,000					1,335,000
		217 관서업무비	2,100,000					2,100,000	2,092,930	2,092,930		2,092,930					7,070
		220 위탁관리비	6,000,000					6,000,000	5,880,000	5,880,000		5,390,000	490,000				120,000

과 목			예 산 액					당기지출 원인행위액 (B)	결산액		지출액 (E)	미지급 비용금 (C+D-E)	다음연도 이월액				불용액 A-C-D-F		
관	항	세 항 목	당초	추경	예산전용액 (이용, 전용, 조정, 이체)	예비비 지출액	이월액		채무확정액 (C)	지급 결정액 (D)			계 (A)	계 (F)	사 고 이 월	명 시 이 월		계 속 비 이 월	
							이월 예산액												미지급 이월액
		청소년성문화센터 사업설명회	4,320,000						220,000	220,000	4,320,000					4,100,000			
		216 행사·홍보비	4,200,000						100,000	100,000	4,200,000					4,100,000			
		301 일반보상금	120,000						120,000	120,000	120,000								
		자문위원회	3,220,000						1,952,000	1,952,000	3,220,000					1,268,000			
		201 일반운영비	3,220,000						1,952,000	1,952,000	3,220,000					1,268,000			
		체험관 교육 활동	12,284,000						12,068,300	12,068,300	12,284,000					215,700			
		201 일반운영비	3,600,000						3,599,300	3,599,300	3,600,000					700			
		216 행사·홍보비	5,344,000						5,217,000	5,217,000	5,344,000					127,000			
		301 일반보상금	3,340,000						3,252,000	3,252,000	3,340,000					88,000			
		성교육 인형극	27,440,000						26,257,920	26,257,920	27,440,000	4,650,000				1,182,080			
		201 일반운영비	4,800,000						4,650,000	4,650,000	4,800,000	4,650,000				150,000			
		216 행사·홍보비	22,100,000						21,085,000	21,085,000	22,100,000					1,015,000			
		301 일반보상금	540,000						522,920	522,920	540,000					17,080			
		인형극 활동가 운영	7,086,000						6,296,000	6,296,000	7,086,000					790,000			
		201 일반운영비	1,200,000						866,000	866,000	1,200,000					334,000			
		216 행사·홍보비	4,698,000						4,638,000	4,638,000	4,698,000					60,000			
		301 일반보상금	1,188,000						792,000	792,000	1,188,000					396,000			
		성교육활동가 운영	13,129,000						10,974,000	10,974,000	13,129,000					2,155,000			
		201 일반운영비	2,000,000						850,000	850,000	2,000,000					1,150,000			
		216 행사·홍보비	9,239,000						8,622,000	8,622,000	9,239,000					617,000			

관	항	세항	과 목	예산액					당기지출 원인행위액 (B)	결산액		지출액 (E)	미지급 비용금 (C+D-E)	다음연도 이월액			불용액 A-C-D-F		
				당초	추경	예산전용액 (이용, 전용, 조정, 이체)	예비비 지출액	이월지급 예산액		채무확정액 (C)	지급 결정액 (D)			계 (F)	사 고 이 월	명 시 이 월		계 속 비 이 월	
								이월지급 예산액											미지급이월액
			301 일반보상금	1,890,000							1,502,000						388,000		
			성교육 프로그램 개발	24,650,000							17,790,000	17,790,000	10,940,000	6,850,000				6,860,000	
			201 일반운영비	12,400,000							9,500,000	9,500,000	9,500,000					2,900,000	
			216 행사·홍보비	11,400,000							8,290,000	8,290,000	1,440,000	6,850,000				3,110,000	
			301 일반보상금	850,000							850,000							850,000	
			성문화센터 활동가 워크샵	3,822,000							3,822,000	3,712,000	3,712,000					110,000	
			216 행사·홍보비	3,162,000							3,162,000	3,107,000	3,107,000					55,000	
			301 일반보상금	660,000							660,000	605,000	605,000					55,000	
			상담 사업	7,500,000							7,500,000	4,944,500	4,944,500					2,555,500	
			216 행사·홍보비	7,500,000							7,500,000	4,944,500	4,944,500					2,555,500	
			집단상담 운영	5,720,000							5,720,000	5,366,000	5,366,000					354,000	
			216 행사·홍보비	5,000,000							5,000,000	5,000,000	5,000,000					0	
			301 일반보상금	720,000							720,000	366,000	366,000					354,000	
			성상담활동가 운영	25,001,000							25,001,000	15,553,000	15,553,000					9,448,000	
			216 행사·홍보비	24,308,000							24,308,000	15,113,000	15,113,000					9,195,000	
			301 일반보상금	693,000							693,000	440,000	440,000					253,000	
			청소년 성문화활동 동아리	3,000,000							3,000,000							3,000,000	
			216 행사·홍보비	1,296,000							1,296,000							1,296,000	
			301 일반보상금	1,704,000							1,704,000							1,704,000	
			지역 성문화 활동 지원	10,000,000							10,000,000	4,000,500	4,000,500					5,999,500	

과 목			예 산 액					당기지출 원인행위액 (B)	결산액		지출액 (E)	미지급 비용금 (C+D-E)	다음연도 이월액				불용액 A-C-D-F			
관	항	세 항	목	당초	추경	예산전용액 (이용, 전용, 조정, 이체)	예비비 지출액		이월 예산액	미지급 이월액			계 (A)	채무확정액 (C)	지급 결정액 (D)	계 (F)		사 고 이 월	명 시 이 월	계 속 비 이 월
			201 일반운영비	2,000,000						2,000,000								2,000,000		
			216 행사·홍보비	5,560,000						5,560,000	3,080,500	3,080,500						2,479,500		
			301 일반보상금	2,440,000						2,440,000	920,000	920,000						1,520,000		
			청소년 성 인식 개선	4,000,000						4,000,000	2,307,800	2,307,800						1,692,200		
			216 행사·홍보비	1,760,000						1,760,000	443,000	443,000						1,317,000		
			301 일반보상금	2,240,000						2,240,000	1,864,800	1,864,800						375,200		
			업무환경개선(성문화)	3,614,000	19,300,000					22,914,000	22,224,630	22,224,630						689,370		
			401 시설비및부대비		19,300,000					19,300,000	18,672,500	18,672,500						627,500		
			405 자산취득비	3,614,000						3,614,000	3,552,130	3,552,130						61,870		
			청소년문화공간 지원	527,826,000	-31,599,000					496,227,000	436,743,857	436,743,857					4,957,090	59,483,143		
			인력운영비(청소년놀터)	360,525,000	-46,173,000					314,352,000	270,998,810	270,998,810						43,353,190		
			101 인건비	304,106,000	-26,134,000					277,972,000	238,373,170	238,373,170						39,598,830		
			107 퇴직급여	25,343,000	-9,003,000					16,340,000	16,340,000	16,340,000								
			201 일반운영비	31,076,000	-11,036,000					20,040,000	16,285,640	16,285,640						3,754,360		
			행정운영경비(놀터)	129,100,000	5,274,000					134,374,000	120,121,547	120,121,547					4,957,090	14,252,453		
			201 일반운영비	89,128,000	6,561,000					95,689,000	89,351,327	89,351,327					2,766,600	6,337,673		
			202 여비	5,832,000	-1,944,000					3,888,000	1,710,000	1,710,000						2,178,000		
			212 복리후생비	2,880,000	-960,000					1,920,000								1,920,000		
			214 수선유지교체비	3,600,000						3,600,000	2,686,000	2,686,000						914,000		
			217 관서업무비	2,100,000						2,100,000	2,097,730	2,097,730						2,270		

과 목			예 산 액					결산액			다음연도 이월액				불용액 A-C-D-F		
관	항	세 항 목	당초	추경	예산전용액 (이용, 전용, 조정, 이체)	예비비 지출액	이월지급 예산액		계 (A)	당기지출 원인행위액 (B)	채무확정액 (C)	지급 결정액 (D)	지출액 (E)	미지급 비용금 (C+D-E)		다음연도 이월액	
							이월 예산액	미지급 이월액							계 (F)	사 고 이 월	명 시 이 월
		220 위탁관리비	25,560,000	1,617,000				27,177,000	24,276,490	24,276,490		22,086,000	2,190,490				2,900,510
		놀터자치위원회	7,500,000					7,500,000	6,838,800	6,838,800		6,838,800					661,200
		216 행사·홍보비	4,200,000					4,200,000	4,057,850	4,057,850		4,057,850					142,150
		301 일반보상금	3,300,000					3,300,000	2,780,950	2,780,950		2,780,950					519,050
		놀토테이	9,600,000	1,600,000				11,200,000	10,648,220	10,648,220		10,648,220					551,780
		216 행사·홍보비	9,600,000	1,600,000				11,200,000	10,648,220	10,648,220		10,648,220					551,780
		취미공방 프로그램	7,680,000					7,680,000	7,517,100	7,517,100		7,517,100					162,900
		216 행사·홍보비	7,680,000					7,680,000	7,517,100	7,517,100		7,517,100					162,900
		휴식이 필요해	2,400,000					2,400,000	2,399,130	2,399,130		2,399,130					870
		216 행사·홍보비	2,220,000					2,220,000	2,220,000	2,220,000		2,220,000					
		301 일반보상금	180,000					180,000	179,130	179,130		179,130					870
		놀터 문화의 날	2,930,000					2,930,000	2,855,270	2,855,270		2,855,270					74,730
		216 행사·홍보비	2,480,000					2,480,000	2,417,860	2,417,860		2,417,860					62,140
		301 일반보상금	450,000					450,000	437,410	437,410		437,410					12,590
		녀탕 목요일에 보드게임 하는 날	4,240,000					4,240,000	4,064,260	4,064,260		4,064,260					175,740
		216 행사·홍보비	3,520,000					3,520,000	3,387,400	3,387,400		3,387,400					132,600
		301 일반보상금	720,000					720,000	676,860	676,860		676,860					43,140
		업무환경개선(놀터)	3,851,000	7,700,000				11,551,000	11,300,720	11,300,720		11,300,720					250,280
		405 자산취득비	3,851,000	7,700,000				11,551,000	11,300,720	11,300,720		11,300,720					250,280
		청소년수련관 체계 구축(청소년수련관)	5,150,280,000	73,000,000				5,223,280,000	4,856,764,390	4,856,764,390		4,738,625,150	118,139,240				366,515,610

과 목			예 산 액					결산액			미지급 비용금 (C+D-E)	다음연도 이월액			불용액 A-C-D-F		
관	항	세 항 목	당초	추경	예산전용액 (이용, 전용, 조정, 이체)	예비비 지출액	이월지급 예산액		계 (A)	당기지출 원인행위액 (B)		채무확정액 (C)	지급 결정액 (D)	지출액 (E)		미지급 비용금 (F)	사 고 이 월
							이월지급 예산액	미지급이월액									
		청소년활동 지원	2,001,624,000					2,001,624,000	1,869,793,430	1,869,793,430		1,860,503,430	9,290,000				131,830,570
		인력운영비(청소년수련관)	1,410,871,000		9,600,000			1,420,471,000	1,400,836,080	1,400,836,080		1,400,836,080					19,634,920
		101 인건비	1,200,404,000					1,200,404,000	1,181,294,920	1,181,294,920		1,181,294,920					19,109,080
		107 퇴직급여	94,541,000					94,541,000	94,541,000	94,541,000		94,541,000					
		212 복리후생비	115,926,000		9,600,000			125,526,000	125,000,160	125,000,160		125,000,160					525,840
		행정운영경비(수련관)	113,646,000		-9,600,000			104,046,000	86,046,790	86,046,790		86,046,790					17,999,210
		201 일반운영비	63,402,000					63,402,000	56,997,510	56,997,510		56,997,510					6,404,490
		202 여비	22,464,000		-9,600,000			12,864,000	12,440,000	12,440,000		12,440,000					424,000
		203 업무추진비	3,500,000					3,500,000	3,475,350	3,475,350		3,475,350					24,650
		212 복리후생비	13,880,000					13,880,000	7,791,000	7,791,000		7,791,000					6,089,000
		214 수선유지교체비	4,800,000					4,800,000	1,331,000	1,331,000		1,331,000					3,469,000
		217 관서업무비	3,600,000					3,600,000	3,531,130	3,531,130		3,531,130					68,870
		301 일반보상금	2,000,000					2,000,000	480,800	480,800		480,800					1,519,200
		청소년운영위원회(수련관)	2,000,000					2,000,000	1,847,450	1,847,450		1,847,450					152,550
		216 행사·홍보비	480,000		400,000			880,000	773,780	773,780		773,780					106,220
		301 일반보상금	1,520,000		-400,000			1,120,000	1,073,670	1,073,670		1,073,670					46,330
		청소년자원봉사단(수련관)	6,000,000					6,000,000	5,612,470	5,612,470		5,612,470					387,530
		216 행사·홍보비	5,320,000					5,320,000	5,006,310	5,006,310		5,006,310					313,690
		301 일반보상금	680,000					680,000	606,160	606,160		606,160					73,840
		청소년동아리(수련관)	20,000,000					20,000,000	13,208,930	13,208,930		13,208,930					6,791,070

과 목			예 산 액					결산액			미지급금 비용금 (C+D-E)	다음연도 이월액			불용액 A-C-D-F		
관	항	세 항 목	당초	추경	예산전용액 (이용, 전용, 조정, 이체)	예비비 지출액	이월지급 예산액		계 (A)	당기지출 원인행위액 (B)		채무확정액 (C)	지급 결정액 (D)	지출액 (E)		계 (F)	사 고 이 월
							이월 예산액	미지급 이월액									
		216 행사·홍보비	17,600,000					17,600,000	11,328,980	11,328,980		11,328,980					6,271,020
		301 일반보상금	2,400,000					2,400,000	1,879,950	1,879,950		1,879,950					520,050
		청소년홍보단	16,000,000					16,000,000	14,456,920	14,456,920		14,456,920					1,543,080
		216 행사·홍보비	13,110,000					13,110,000	12,122,000	12,122,000		12,122,000					988,000
		301 일반보상금	2,890,000					2,890,000	2,334,920	2,334,920		2,334,920					555,080
		청소년참여자치기구 운영수련관	10,000,000					10,000,000	5,744,610	5,744,610		5,744,610					4,255,390
		216 행사·홍보비	3,400,000		1,680,000			5,080,000	4,839,250	4,839,250		4,839,250					240,750
		301 일반보상금	6,600,000		-1,680,000			4,920,000	905,360	905,360		905,360					4,014,640
		교육문화프로그램 운영수련관	90,000,000					90,000,000	46,252,000	46,252,000		46,252,000					43,748,000
		201 일반운영비	5,600,000					5,600,000	4,200,000	4,200,000		4,200,000					1,400,000
		301 일반보상금	84,400,000					84,400,000	42,052,000	42,052,000		42,052,000					42,348,000
		대학생서포터즈	2,000,000					2,000,000	1,748,000	1,748,000		1,748,000					252,000
		216 행사·홍보비	1,240,000					1,240,000	1,115,470	1,115,470		1,115,470					124,530
		301 일반보상금	760,000					760,000	632,530	632,530		632,530					127,470
		청소년경제체험교실	1,000,000					1,000,000	914,870	914,870		914,870					85,130
		216 행사·홍보비	820,000					820,000	735,000	735,000		735,000					85,000
		301 일반보상금	180,000					180,000	179,870	179,870		179,870					130
		청소년놀터 숨사탕 프로그램	8,000,000					8,000,000	7,334,020	7,334,020		7,334,020					665,980
		201 일반운영비	4,100,000					4,100,000	3,972,670	3,972,670		3,972,670					127,330
		216 행사·홍보비	3,000,000					3,000,000	2,594,640	2,594,640		2,594,640					405,360

과 목			예 산 액					결산액			미지급 비용금 (C+D-E)	다음연도 이월액			불용액 A-C-D-F		
관	항	세 항 목	당초	추경	예산전용액 (이용, 전용, 조정, 이체)	예비비 지출액	이월지급 예산액		당기지출 원인행위액 (B)	채무확정액 (C)		지급 결정액 (D)	지출액 (E)	계 (F)		사 고 이 월	명 시 이 월
							이월 예산액	미지급 이월액									
		301 일반보상금	900,000					900,000	766,710	766,710		766,710					133,290
		청소년문화체험(수련관)	6,000,000					6,000,000	5,812,050	5,812,050		5,812,050					187,950
		216 행사·홍보비	5,640,000					5,640,000	5,453,600	5,453,600		5,453,600					186,400
		301 일반보상금	360,000					360,000	358,450	358,450		358,450					1,550
		취미공작소	8,000,000					8,000,000	7,612,690	7,612,690		7,612,690					387,310
		216 행사·홍보비	6,850,000					6,850,000	6,543,120	6,543,120		6,543,120					306,880
		301 일반보상금	1,150,000					1,150,000	1,069,570	1,069,570		1,069,570					80,430
		화성 3.1운동	2,500,000					2,500,000	2,253,330	2,253,330		2,253,330					246,670
		216 행사·홍보비	1,090,000					1,090,000	900,070	900,070		900,070					189,930
		301 일반보상금	1,410,000					1,410,000	1,353,260	1,353,260		1,353,260					56,740
		화성시청소년진로박람회	120,000,000					120,000,000	100,849,730	100,849,730		100,849,730					19,150,270
		216 행사·홍보비	118,520,000		-2,270,000			116,250,000	97,356,730	97,356,730		97,356,730					18,893,270
		301 일반보상금	1,480,000		2,270,000			3,750,000	3,493,000	3,493,000		3,493,000					257,000
		화성보물찾기	3,000,000					3,000,000	2,741,810	2,741,810		2,741,810					258,190
		216 행사·홍보비	1,232,000					1,232,000	1,115,250	1,115,250		1,115,250					116,750
		301 일반보상금	1,768,000					1,768,000	1,626,560	1,626,560		1,626,560					141,440
		지역의 변화를 사진에 담다	10,000,000					10,000,000	9,070,730	9,070,730		4,608,730	4,462,000				929,270
		216 행사·홍보비	9,010,000					9,010,000	8,761,330	8,761,330		4,299,330	4,462,000				248,670
		301 일반보상금	990,000					990,000	309,400	309,400		309,400					680,600
		청소년을 위한 비전특강	30,000,000					30,000,000	28,358,050	28,358,050		28,358,050					1,641,950

관	항	세항	과 목	예 산 액					당기지출 원인행위액 (B)	결산액		지출액 (E)	미지급 비용금 (C+D-E)	다음연도 이월액			불용액 A-C-D-F			
				당초	추경	예산전용액 (이용, 전용, 조정, 이체)	예비비 지출액	이월액		채무확정액 (C)	지급 결정액 (D)			계 (A)	계 (F)	사 고 이 월		명 시 이 월	계 속 비 이 월	
								이월액												미지급이월액
			216 행사·홍보비	21,000,000						21,000,000	19,969,900	19,969,900					1,030,100			
			301 일반보상금	9,000,000						9,000,000	8,388,150	8,388,150					611,850			
			청소년참여한마당	20,000,000						20,000,000	19,215,240	19,215,240					784,760			
			216 행사·홍보비	16,920,000						16,920,000	16,150,780	16,150,780					769,220			
			301 일반보상금	3,080,000						3,080,000	3,064,460	3,064,460					15,540			
			그린뉴스프로젝트	10,000,000						10,000,000	8,899,070	8,899,070					1,100,930			
			216 행사·홍보비	8,500,000						8,500,000	7,461,170	7,461,170					1,038,830			
			301 일반보상금	1,500,000						1,500,000	1,437,900	1,437,900					62,100			
			청소년방과후아카데미 운영지원관	35,840,000						35,840,000	33,016,690	33,016,690	1,778,000				2,823,310			
			201 일반운영비	32,960,000						32,960,000	30,271,540	30,271,540	28,493,540	1,778,000			2,688,460			
			301 일반보상금	2,880,000						2,880,000	2,745,150	2,745,150					134,850			
			화성시청소년통합사이트구축	10,000,000						10,000,000	7,294,510	7,294,510					2,705,490			
			216 행사·홍보비	7,600,000						7,600,000	6,400,800	6,400,800					1,199,200			
			301 일반보상금	2,400,000						2,400,000	893,710	893,710					1,506,290			
			청소년이라면 가야 할 지도	10,000,000						10,000,000	5,827,300	5,827,300	2,777,300	3,050,000			4,172,700			
			216 행사·홍보비	9,520,000		-3,395,000				6,125,000	4,785,500	4,785,500	1,735,500	3,050,000			1,339,500			
			301 일반보상금	480,000		3,395,000				3,875,000	1,041,800	1,041,800	1,041,800				2,833,200			
			가족오락관	2,500,000						2,500,000	2,418,220	2,418,220					81,780			
			216 행사·홍보비	2,230,000						2,230,000	2,159,000	2,159,000					71,000			
			301 일반보상금	270,000						270,000	259,220	259,220					10,780			

과 목			예 산 액					결산액			다음연도 이월액				불용액 A-C-D-F		
관	항	세 항 목	당초	추경	예산전용액 (이용, 전용, 조정, 이체)	예비비 지출액	이월액		계 (A)	당기지출 원인행위액 (B)	채무확정액 (C)	지급 결정액 (D)	지출액 (E)	미지급 비용금 (C+D-E)		다음연도 이월액	
							이월 예산액	미지급 이월액							계 (F)	사 고 이 월	명 시 이 월
		소통베이커리	10,000,000					10,000,000	9,881,610	9,881,610		9,881,610					118,390
		216 행사·홍보비	9,680,000					9,680,000	9,608,610	9,608,610		9,608,610					71,390
		301 일반보상금	320,000					320,000	273,000	273,000		273,000					47,000
		업무환경개선(수련관)	44,267,000					44,267,000	42,540,260	42,540,260		42,540,260					1,726,740
		401 시설비및부대비	20,000,000					20,000,000	19,550,000	19,550,000		19,550,000					450,000
		405 자산취득비	24,267,000					24,267,000	22,990,260	22,990,260		22,990,260					1,276,740
		스포츠활동 지원	330,070,000					330,070,000	283,173,270	283,173,270		283,173,270					46,896,730
		스포츠 운영	330,070,000					330,070,000	283,173,270	283,173,270		283,173,270					46,896,730
		201 일반운영비	13,030,000					13,030,000	12,969,750	12,969,750		12,969,750					60,250
		206 재료비	1,200,000					1,200,000	817,000	817,000		817,000					383,000
		214 수선유지교체비	58,240,000					58,240,000	55,886,520	55,886,520		55,886,520					2,353,480
		220 위탁관리비	8,000,000					8,000,000	2,000,000	2,000,000		2,000,000					6,000,000
		301 일반보상금	249,600,000					249,600,000	211,500,000	211,500,000		211,500,000					38,100,000
		유엔아이센터 시설 지원	2,818,586,000	73,000,000				2,891,586,000	2,703,797,690	2,703,797,690		2,594,948,450	108,849,240				187,788,310
		행정운영경비(시설관리팀)	69,548,000					69,548,000	69,465,240	69,465,240		61,802,190	7,663,050				82,760
		201 일반운영비	67,448,000					67,448,000	67,365,240	67,365,240		59,702,190	7,663,050				82,760
		217 관서업무비	2,100,000					2,100,000	2,100,000	2,100,000		2,100,000					
		유엔아이센터 시설물 유지관리	2,749,038,000	73,000,000				2,822,038,000	2,634,332,450	2,634,332,450		2,533,146,260	101,186,190				187,705,550
		201 일반운영비	1,339,046,000	53,000,000				1,392,046,000	1,291,030,840	1,291,030,840		1,291,030,840					101,015,160
		206 재료비	28,000,000					28,000,000	11,742,610	11,742,610		11,742,610					16,257,390

과 목			예 산 액					결산액			다음연도 이월액				불용액 A-C-D-F				
관	항	세 항	목	당초	추경	예산전용액 (이용, 전용, 조정, 이체)	예비비 지출액	이월액		계 (A)	당기지출 원인행위액 (B)	채무확정액 (C)	지급 결정액 (D)	지출액 (E)		미지급 비용금 (C+D-E)	다 이월액		
								이월 액	미지급 이월액						계 (F)		사 고 이월	명 시 이월	계 속 비 이월
			214 수선유지교체비	220,190,000	20,000,000					240,190,000	235,790,520	235,790,520		235,790,520					4,399,480
			220 위탁관리비	1,161,802,000						1,161,802,000	1,095,768,480	1,095,768,480		994,582,290	101,186,190				66,033,520
보조금					2,081,574,000					2,081,574,000	1,860,479,020	1,860,479,020		1,860,479,020					221,094,980
보조금사업(여성사업팀)					12,000,000					12,000,000	11,864,800	11,864,800		11,864,800					135,200
			여성가족지원		12,000,000					12,000,000	11,864,800	11,864,800		11,864,800					135,200
			반려동물관리사 자격증 취득과정		6,000,000					6,000,000	5,868,000	5,868,000		5,868,000					132,000
			216 행사·홍보비		5,880,000					5,880,000	5,748,000	5,748,000		5,748,000					132,000
			301 일반보상금		120,000					120,000	120,000	120,000		120,000					
			성평등 조부모 교육		6,000,000					6,000,000	5,996,800	5,996,800		5,996,800					3,200
			216 행사·홍보비		5,360,000					5,360,000	5,360,000	5,360,000		5,360,000					
			301 일반보상금		640,000					640,000	636,800	636,800		636,800					3,200
보조금사업(가족사업팀)					5,000,000					5,000,000	4,998,000	4,998,000		4,998,000					2,000
			여성가족지원		5,000,000					5,000,000	4,998,000	4,998,000		4,998,000					2,000
			경기여성가족서비스 화답 낭독극단		5,000,000					5,000,000	4,998,000	4,998,000		4,998,000					2,000
			216 행사·홍보비		4,808,000					4,808,000	4,806,000	4,806,000		4,806,000					2,000
			301 일반보상금		192,000					192,000	192,000	192,000		192,000					
보조금사업(여성비전센터)					1,177,590,000					1,177,590,000	1,084,260,660	1,084,260,660		1,084,260,660					93,329,340
			고학력 고숙련 심화과정 취업지원사업		60,000,000					60,000,000	58,989,500	58,989,500		58,989,500					1,010,500
			건설카드 & 사무원 양성과정		30,000,000					30,000,000	29,240,400	29,240,400		29,240,400					759,600
			101 인건비		7,488,000					7,488,000	7,418,400	7,418,400		7,418,400					69,600

과 목			예 산 액					결산액			미지급금 비용금 (C+D-E)	다음연도 이월액			불용액 A-C-D-F		
관	항	세 항 목	당초	추경	예산전용액 (이용, 전용, 조정, 이체)	예비비 지출액	이월지급 예산액	계 (A)	당기지출 원인행위액 (B)	채무확정액 (C)		지급 결정액 (D)	지출액 (E)	계 (F)		사 고 이 월	명 시 이 월
							이월지급 예산액										
		201 일반운영비		1,940,000				1,940,000	1,500,000	1,500,000		1,500,000					440,000
		212 복리후생비		1,022,000				1,022,000	1,022,000	1,022,000		1,022,000					
		216 행사·홍보비		16,762,000				16,762,000	16,762,000	16,762,000		16,762,000					
		301 일반보상금		2,788,000				2,788,000	2,538,000	2,538,000		2,538,000					250,000
		쇼핑몰 창업 실무과정		30,000,000				30,000,000	29,749,100	29,749,100		29,749,100					250,900
		101 인건비		7,488,000				7,488,000	7,488,000	7,488,000		7,488,000					
		201 일반운영비		1,930,000				1,930,000	1,900,000	1,900,000		1,900,000					30,000
		212 복리후생비		1,022,000				1,022,000	1,022,000	1,022,000		1,022,000					
		216 행사·홍보비		17,220,000				17,220,000	17,219,100	17,219,100		17,219,100					900
		301 일반보상금		2,340,000				2,340,000	2,120,000	2,120,000		2,120,000					220,000
		디딤돌 취업지원(경기도)		60,000,000				60,000,000	58,762,200	58,762,200		58,762,200					1,237,800
		디딤돌 취업지원 운영		60,000,000				60,000,000	58,762,200	58,762,200		58,762,200					1,237,800
		101 인건비		26,960,000				26,960,000	25,918,000	25,918,000		25,918,000					1,042,000
		201 일반운영비		1,650,000				1,650,000	1,638,000	1,638,000		1,638,000					12,000
		212 복리후생비		3,040,000				3,040,000	3,040,000	3,040,000		3,040,000					
		213 교육훈련비		300,000				300,000	300,000	300,000		300,000					
		216 행사·홍보비		27,680,000				27,680,000	27,535,520	27,535,520		27,535,520					144,480
		301 일반보상금		370,000				370,000	330,680	330,680		330,680					39,320
		중장년 취업지원(경기도)		60,000,000				60,000,000	45,237,040	45,237,040		45,237,040					14,762,960
		중장년 취업지원 운영		60,000,000				60,000,000	45,237,040	45,237,040		45,237,040					14,762,960

과 목			예 산 액					결산액			미지급 비용금 (C+D-E)	다음연도 이월액			불용액 A-C-D-F		
관	항	세 항 목	당초	추경	예산전용액 (이용, 전용, 조정, 이체)	예비비 지출액	이월지급 예산액	계 (A)	당기지출 원인행위액 (B)	채무확정액 (C)		지급 결정액 (D)	지출액 (E)	계 (F)		사 고 이 월	명 시 이 월
							이월지급 예산액										
		101 인건비		44,928,000				44,928,000	30,192,600	30,192,600		30,192,600					14,735,400
		201 일반운영비		500,000				500,000	500,000	500,000		500,000					
		212 복리후생비		1,019,000				1,019,000	1,019,000	1,019,000		1,019,000					
		216 행사·홍보비		13,343,000				13,343,000	13,343,000	13,343,000		13,343,000					
		301 일반보상금		210,000				210,000	182,440	182,440		182,440					27,560
		일하는 가정 주거공간 개선 지원		60,000,000				60,000,000	58,795,640	58,795,640		58,795,640					1,204,360
		일하는 가정 주거공간 개선 운영		60,000,000				60,000,000	58,795,640	58,795,640		58,795,640					1,204,360
		204 직무수행경비		1,200,000				1,200,000	-	-		-					1,200,000
		216 행사·홍보비		57,360,000				57,360,000	57,360,000	57,360,000		57,360,000					
		301 일반보상금		1,440,000				1,440,000	1,435,640	1,435,640		1,435,640					4,360
		새일센터 운영(여가부)		312,099,000				312,099,000	270,973,960	270,973,960		270,973,960					41,125,040
		취업상담사 운영		281,239,000				281,239,000	240,164,100	240,164,100		240,164,100					41,074,900
		101 인건비		231,180,000	1,052,000			232,232,000	194,033,460	194,033,460		194,033,460					38,198,540
		107 퇴직급여		19,887,000				19,887,000	19,887,000	19,887,000		19,887,000					
		212 복리후생비		30,172,000	-1,052,000			29,120,000	26,243,640	26,243,640		26,243,640					2,876,360
		사업관리 및 사후관리		13,000,000				13,000,000	12,950,000	12,950,000		12,950,000					50,000
		216 행사·홍보비		13,000,000				13,000,000	12,950,000	12,950,000		12,950,000					50,000
		성과운영		17,860,000				17,860,000	17,859,860	17,859,860		17,859,860					140
		216 행사·홍보비		3,460,000				3,460,000	3,460,000	3,460,000		3,460,000					
		303 포상금		14,400,000				14,400,000	14,399,860	14,399,860		14,399,860					140

과 목			예 산 액					결산액			미지급 비용금 (C+D-E)	다음연도 이월액			불용액 A-C-D-F			
관	항	세 항 목	당초	추경	예산전용액 (이용, 전용, 조정, 이체)	예비비 지출액	이월지급 예산액	계 (A)	당기지출 원인행위액 (B)	채무확정액 (C)		지급 결정액 (D)	지출액 (E)	계 (F)		사 고 이 월	명 시 이 월	계 속 비 이 월
							이월지급 예산액											
		경력단절예방지원(여가부)		59,000,000				59,000,000	58,576,000	58,576,000		58,576,000					424,000	
		경력개발상담		7,000,000				7,000,000	7,000,000	7,000,000		7,000,000						
		201 일반운영비		596,000				596,000	596,000	596,000		596,000						
		216 행사·홍보비		6,404,000				6,404,000	6,404,000	6,404,000		6,404,000						
		취업자간담회		2,660,000				2,660,000	2,530,000	2,530,000		2,530,000					130,000	
		216 행사·홍보비		2,660,000				2,660,000	2,530,000	2,530,000		2,530,000					130,000	
		멘토링 및 1:1코칭		4,310,000				4,310,000	4,310,000	4,310,000		4,310,000						
		216 행사·홍보비		4,310,000				4,310,000	4,310,000	4,310,000		4,310,000						
		직장적응교육		8,030,000				8,030,000	8,030,000	8,030,000		8,030,000						
		216 행사·홍보비		8,030,000				8,030,000	8,030,000	8,030,000		8,030,000						
		직장문화개선컨설팅		6,000,000				6,000,000	6,000,000	6,000,000		6,000,000						
		201 일반운영비		540,000				540,000	540,000	540,000		540,000						
		216 행사·홍보비		5,460,000				5,460,000	5,460,000	5,460,000		5,460,000						
		직장문화개선교육		7,000,000				7,000,000	7,000,000	7,000,000		7,000,000						
		201 일반운영비		500,000				500,000	500,000	500,000		500,000						
		216 행사·홍보비		6,500,000				6,500,000	6,500,000	6,500,000		6,500,000						
		기업환경개선		10,600,000				10,600,000	10,306,000	10,306,000		10,306,000					294,000	
		201 일반운영비		500,000				500,000	250,000	250,000		250,000					250,000	
		216 행사·홍보비		100,000				100,000	56,000	56,000		56,000					44,000	
		321 민간사업지원		10,000,000				10,000,000	10,000,000	10,000,000		10,000,000						

과 목			예 산 액					결산액			미지급 비용금 (C+D-E)	다음연도 이월액			불용액 A-C-D-F				
관	항	세 항 목	당초	추경	예산전용액 (이용, 전용, 조정, 이체)	예비비 지출액	이월지급 예산액	계 (A)	당기지출 원인행위액 (B)	채무확정액 (C)		지급 결정액 (D)	지출액 (E)	미지급 비용금 (C+D-E)		계 (F)	사 고 이 월	명 시 이 월	계 속 비 이 월
							이월지급 예산액												
		경력단절예방 홍보		5,900,000				5,900,000	5,900,000	5,900,000		5,900,000							
		216 행사·홍보비		5,900,000				5,900,000	5,900,000	5,900,000		5,900,000							
		지역자율형사업		7,500,000				7,500,000	7,500,000	7,500,000		7,500,000							
		216 행사·홍보비		7,500,000				7,500,000	7,500,000	7,500,000		7,500,000							
		직업교육훈련(여가부)		95,973,000				95,973,000	94,480,000	94,480,000		94,480,000						1,493,000	
		살바전문사회복지사 실무 양성		16,485,000				16,485,000	16,485,000	16,485,000		16,485,000							
		201 일반운영비		956,000				956,000	956,000	956,000		956,000							
		216 행사·홍보비		14,389,000				14,389,000	14,389,000	14,389,000		14,389,000							
		301 일반보상금		1,140,000				1,140,000	1,140,000	1,140,000		1,140,000							
		신작업·창직 진로코치 양성		18,046,000				18,046,000	17,946,000	17,946,000		17,946,000						100,000	
		201 일반운영비		380,000				380,000	380,000	380,000		380,000							
		216 행사·홍보비		15,526,000				15,526,000	15,526,000	15,526,000		15,526,000							
		301 일반보상금		2,140,000				2,140,000	2,040,000	2,040,000		2,040,000						100,000	
		4차 산업창업융합 양성과정		19,907,000				19,907,000	19,899,000	19,899,000		19,899,000						8,000	
		201 일반운영비		380,000				380,000	380,000	380,000		380,000							
		216 행사·홍보비		17,427,000				17,427,000	17,427,000	17,427,000		17,427,000							
		301 일반보상금		2,100,000				2,100,000	2,092,000	2,092,000		2,092,000						8,000	
		커리어컨설턴트 실무과정		20,761,000				20,761,000	19,696,000	19,696,000		19,696,000						1,065,000	
		201 일반운영비		957,000				957,000	927,000	927,000		927,000						30,000	
		216 행사·홍보비		17,664,000				17,664,000	17,664,000	17,664,000		17,664,000							

과 목			예 산 액					결 산 액			미지급 비용금 (C+D-E)	다음연도 이월액			불용액 A-C-D-F		
관	항	세 항 목	당초	추경	예산전용액 (이용, 전용, 조정, 이체)	예비비 지출액	이월지급 예산액	계 (A)	당기지출 원인행위액 (B)	채무확정액 (C)		지급 결정액 (D)	지출액 (E)	계 (F)		사 고 이 월	명 시 이 월
							이월지급 예산액										
		301 일반보상금		2,140,000				2,140,000	1,105,000	1,105,000		1,105,000					1,035,000
		멀티사무원 양성과정		20,774,000				20,774,000	20,454,000	20,454,000		20,454,000					320,000
		201 일반운영비		1,343,000				1,343,000	1,283,000	1,283,000		1,283,000					60,000
		216 행사·홍보비		17,291,000				17,291,000	17,291,000	17,291,000		17,291,000					
		301 일반보상금		2,140,000				2,140,000	1,880,000	1,880,000		1,880,000					260,000
		새일여성인턴제(여가부)		311,200,000				311,200,000	293,640,000	293,640,000		293,640,000					17,560,000
		인턴채용지원		311,200,000				311,200,000	293,640,000	293,640,000		293,640,000					17,560,000
		301 일반보상금		311,200,000				311,200,000	293,640,000	293,640,000		293,640,000					17,560,000
		여성권익증진(새일)		89,318,000				89,318,000	86,018,430	86,018,430		86,018,430					3,299,570
		집단상담프로그램 운영(노동부)		89,318,000				89,318,000	86,018,430	86,018,430		86,018,430					3,299,570
		101 인건비		53,128,000				53,128,000	52,988,800	52,988,800		52,988,800					139,200
		107 퇴직급여		1,920,000				1,920,000	1,920,000	1,920,000		1,920,000					
		201 일반운영비		2,850,000				2,850,000	2,147,200	2,147,200		2,147,200					702,800
		212 복리후생비		7,520,000				7,520,000	7,520,000	7,520,000		7,520,000					
		213 교육훈련비		1,000,000				1,000,000	1,000,000	1,000,000		1,000,000					
		216 행사·홍보비		16,600,000				16,600,000	14,245,000	14,245,000		14,245,000					2,355,000
		301 일반보상금		6,300,000				6,300,000	6,197,430	6,197,430		6,197,430					102,570
		화성시여성창업플랫폼관리부(경기도)		70,000,000				70,000,000	58,787,890	58,787,890		58,787,890					11,212,110
		화성시여성창업플랫폼 관리부 운영		35,131,000				35,131,000	23,928,890	23,928,890		23,928,890					11,202,110
		101 인건비		25,800,000	1,620,000			27,420,000	17,682,220	17,682,220		17,682,220					9,737,780

과 목			예 산 액					결산액			미지급 비용금 (C+D-E)	다음연도 이월액			불용액 A-C-D-F		
관	항	세 항 목	당초	추경	예산전용액 (이용, 전용, 조정, 이체)	예비비 지출액	이월지급 예산액	계 (A)	당기지출 원인행위액 (B)	채무확정액 (C)		지급 결정액 (D)	지출액 (E)	계 (F)		사 고 이 월	명 시 이 월
							이월지급 예산액										
		201 일반운영비		2,156,000				2,156,000	2,028,720	2,028,720		2,028,720					127,280
		212 복리후생비		3,240,000	-1,620,000			1,620,000	434,280	434,280		434,280					1,185,720
		216 행사·홍보비		3,935,000				3,935,000	3,783,670	3,783,670		3,783,670					151,330
		화상사업관리사무소운영		34,869,000				34,869,000	34,859,000	34,859,000		34,859,000					10,000
		216 행사·홍보비		34,869,000				34,869,000	34,859,000	34,859,000		34,859,000					10,000
		보조금사업(청소년정책)		2,800,000				2,800,000	1,389,750	1,389,750		1,389,750					1,410,250
		청소년보호육성(정책)		2,800,000				2,800,000	1,389,750	1,389,750		1,389,750					1,410,250
		청소년참여위원회		2,800,000				2,800,000	1,389,750	1,389,750		1,389,750					1,410,250
		216 행사·홍보비		1,800,000				1,800,000	1,000,000	1,000,000		1,000,000					800,000
		301 일반보상금		1,000,000				1,000,000	389,750	389,750		389,750					610,250
		보조금사업(청소년사업국)		260,542,000				260,542,000	245,884,070	245,884,070		245,884,070					14,657,930
		동탄청소년문화의집 지원		260,542,000				260,542,000	245,884,070	245,884,070		245,884,070					14,657,930
		청소년방과후아카데미(동탄)		174,512,000				174,512,000	159,854,070	159,854,070		159,854,070					14,657,930
		101 인건비		79,823,000				79,823,000	79,684,500	79,684,500		79,684,500					138,500
		201 일반운영비		5,042,000	-1,000,000			4,042,000	3,788,240	3,788,240		3,788,240					253,760
		212 복리후생비		1,200,000				1,200,000	1,200,000	1,200,000		1,200,000					
		213 교육훈련비		450,000				450,000	64,000	64,000		64,000					386,000
		216 행사·홍보비		4,437,000	-404,000			4,033,000	4,022,350	4,022,350		4,022,350					10,650
		301 일반보상금		83,560,000	1,404,000			84,964,000	71,094,980	71,094,980		71,094,980					13,869,020
		청소년운영위원회 운영(동탄)		2,000,000				2,000,000	2,000,000	2,000,000		2,000,000					

과 목			예 산 액					결산액			미지급 비용금 (C+D-E)	다음연도 이월액			불용액 A-C-D-F	
관	항	세 항 목	당초	추경	예산전용액 (이용, 전용, 조정, 이체)	예비비 지출액	이월지급 예산액	계 (A)	당기지출 원인행위액 (B)	채무확정액 (C)		지급 결정액 (D)	지출액 (E)	계 (F)		사 고 이 월
							이월지급 예산액									
		216 행사·홍보비		800,000				800,000	800,000	800,000		800,000				
		301 일반보상금		1,200,000				1,200,000	1,200,000	1,200,000		1,200,000				
		공공청소년수련시설 프로그램(동탄)		20,000,000				20,000,000	20,000,000	20,000,000		20,000,000				
		405 자산취득비		20,000,000				20,000,000	20,000,000	20,000,000		20,000,000				
		청소년지도사 배치지원(동탄)		26,280,000				26,280,000	26,280,000	26,280,000		26,280,000				
		101 인건비		25,880,000				25,880,000	25,880,000	25,880,000		25,880,000				
		212 복리후생비		400,000				400,000	400,000	400,000		400,000				
		화성시청소녀어울림마당		24,000,000				24,000,000	24,000,000	24,000,000		24,000,000				
		216 행사·홍보비		18,400,000	1,420,000			19,820,000	19,820,000	19,820,000		19,820,000				
		301 일반보상금		5,600,000	-1,420,000			4,180,000	4,180,000	4,180,000		4,180,000				
		화성시청소녀동아리지원사업		13,750,000				13,750,000	13,750,000	13,750,000		13,750,000				
		301 일반보상금		13,750,000				13,750,000	13,750,000	13,750,000		13,750,000				
		보조금사업(청소년수련관)		296,692,000				296,692,000	267,764,120	267,764,120		267,764,120				28,927,880
		청소년보호육성(청소년)		296,692,000				296,692,000	267,764,120	267,764,120		267,764,120				28,927,880
		청소년방과후아카데미		174,512,000				174,512,000	153,379,390	153,379,390		153,379,390				21,132,610
		101 인건비		77,573,000				77,573,000	72,529,800	72,529,800		72,529,800				5,043,200
		201 일반운영비		5,181,000	2,000,000			7,181,000	6,799,170	6,799,170		6,799,170				381,830
		212 복리후생비		1,200,000				1,200,000	1,200,000	1,200,000		1,200,000				
		213 교육훈련비		450,000				450,000	64,000	64,000		64,000				386,000
		216 행사·홍보비		4,988,000	1,000,000			5,988,000	5,476,060	5,476,060		5,476,060				511,940

과 목			예 산 액					결산액			미지급 비용금 (C+D-E)	다음연도 이월액			불용액 A-C-D-F		
관	항	세 항 목	당초	추경	예산전용액 (이용, 전용, 조정, 이체)	예비비 지출액	이월지급 예산액		계 (A)	당기지출 원인행위액 (B)		채무확정액 (C)	지급 결정액 (D)	지출액 (E)		미지급 비용금 (F)	사 고 이 월
							이월지급 예산액	미지급이월액									
		301 일반보상금		85,120,000	-3,000,000			82,120,000	67,310,360	67,310,360		67,310,360					14,809,640
		청소년지도사 배치지원(청소년)		26,280,000				26,280,000	23,677,080	23,677,080		23,677,080					2,602,920
		101 인건비		25,880,000				25,880,000	23,277,080	23,277,080		23,277,080					2,602,920
		212 복리후생비		400,000				400,000	400,000	400,000		400,000					
		청소년운영위원회 운영(청소년)		2,000,000				2,000,000	1,914,800	1,914,800		1,914,800					85,200
		216 행사·홍보비		2,000,000				2,000,000	1,914,800	1,914,800		1,914,800					85,200
		화성시종합예술제		17,500,000				17,500,000	16,593,190	16,593,190		16,593,190					906,810
		216 행사·홍보비		17,500,000				17,500,000	16,593,190	16,593,190		16,593,190					906,810
		진로에 성평등 더하기		6,400,000				6,400,000	5,707,740	5,707,740		5,707,740					692,260
		201 일반운영비		200,000				200,000	170,000	170,000		170,000					30,000
		216 행사·홍보비		5,704,000				5,704,000	5,197,460	5,197,460		5,197,460					506,540
		301 일반보상금		496,000				496,000	340,280	340,280		340,280					155,720
		화성시청소년페스티벌		50,000,000				50,000,000	47,607,450	47,607,450		47,607,450					2,392,550
		216 행사·홍보비		47,900,000	-8,600,000			39,300,000	38,253,650	38,253,650		38,253,650					1,046,350
		301 일반보상금		2,100,000	8,600,000			10,700,000	9,353,800	9,353,800		9,353,800					1,346,200
		공청소년관설이용활성화사업		20,000,000				20,000,000	18,884,470	18,884,470		18,884,470					1,115,530
		201 일반운영비		1,088,000				1,088,000	1,067,440	1,067,440		1,067,440					20,560
		401 자산취득비		18,912,000				18,912,000	17,817,030	17,817,030		17,817,030					1,094,970
		보조금사업(누림청소년문화의집)		46,280,000				46,280,000	35,978,900	35,978,900		35,978,900					10,301,100
		청소년보호육성(청소년)		46,280,000				46,280,000	35,978,900	35,978,900		35,978,900					10,301,100

과 목			예 산 액					결산액			미지급 비용금 (C+D-E)	다음연도 이월액			불용액 A-C-D-F		
관	항	세 항 목	당초	추경	예산전용액 (이용, 전용, 조정, 이체)	예비비 지출액	이월지급 예산액		계 (A)	당기지출 원인행위액 (B)		채무확정액 (C)	지급 결정액 (D)	지출액 (E)		계 (F)	사 고 이 월
							이월지급 예산액	미지급이월액									
		청소년지도사 배치지원(누립)		26,280,000				26,280,000	17,780,450	17,780,450		17,780,450					8,499,550
		101 인건비		25,880,000				25,880,000	17,380,450	17,380,450		17,380,450					8,499,550
		212 복리후생비		400,000				400,000	400,000	400,000		400,000					
		공공청년취업지원사업		20,000,000				20,000,000	18,198,450	18,198,450		18,198,450					1,801,550
		201 일반운영비		1,066,000				1,066,000	1,044,740	1,044,740		1,044,740					21,260
		401 자산취득비		18,934,000				18,934,000	17,153,710	17,153,710		17,153,710					1,780,290
		보조금사업(청소년수련관)		33,000,000				33,000,000	28,601,280	28,601,280		28,601,280					4,398,720
		청소년보호육성(청소년)		33,000,000				33,000,000	28,601,280	28,601,280		28,601,280					4,398,720
		청소년노동인권보호 지원		30,000,000				30,000,000	25,884,160	25,884,160		25,884,160					4,115,840
		216 행사·홍보비		30,000,000				30,000,000	25,884,160	25,884,160		25,884,160					4,115,840
		경기도청소년종합예술제		3,000,000				3,000,000	2,717,120	2,717,120		2,717,120					282,880
		216 행사·홍보비		2,580,000				2,580,000	2,309,000	2,309,000		2,309,000					271,000
		301 일반보상금		420,000				420,000	408,120	408,120		408,120					11,880
		보조금사업(성문화센터)		247,670,000				247,670,000	179,737,440	179,737,440		179,737,440					67,932,560
		청소년보호육성(청소년)		247,670,000				247,670,000	179,737,440	179,737,440		179,737,440					67,932,560
		청소년성문화센터 인건비		242,670,000				242,670,000	174,737,440	174,737,440		174,737,440					67,932,560
		101 인건비		204,694,000				204,694,000	142,186,830	142,186,830		142,186,830					62,507,170
		107 퇴직급여		17,058,000				17,058,000	17,058,000	17,058,000		17,058,000					
		212 복리후생비		20,918,000				20,918,000	15,492,610	15,492,610		15,492,610					5,425,390
		청소년성문화센터 교재교구 교체		5,000,000				5,000,000	5,000,000	5,000,000		5,000,000					

과 목			예 산 액					결산액			다음연도 이월액				불용액 A-C-D-F				
관	항	세 항	목	당초	추경	예산전용액 (이용, 전용, 조정, 이체)	예비비 지출액	이월지급 예산액		계 (A)	당기지출 원인행위액 (B)	채무확정액 (C)	지급 결정액 (D)	지출액 (E)		미지급 비용금 (C+D-E)	다음연도 이월액		
								이월액	미지급이월액						계 (F)		사 고 이 월	명 시 이 월	계 속 비 이 월
			201 일반운영비		5,000,000					5,000,000	5,000,000	5,000,000		5,000,000					
출연금				3,609,826,000					3,609,826,000	2,832,487,095	2,832,487,095		2,772,369,205	60,117,890					777,338,905
청렴기틀마련				30,283,000					30,283,000	24,556,890	24,556,890		17,556,890	7,000,000					5,726,110
			윤리감사 운영	30,283,000					30,283,000	24,556,890	24,556,890		17,556,890	7,000,000					5,726,110
			행정운영경비(윤리감사팀)	8,876,000					8,876,000	3,726,550	3,726,550		3,726,550						5,149,450
			201 일반운영비	1,500,000					1,500,000	1,180,850	1,180,850		1,180,850						319,150
			202 여비	4,536,000					4,536,000	1,700,000	1,700,000		1,700,000						2,836,000
			203 업무추진비	200,000					200,000										200,000
			212 복리후생비	1,440,000					1,440,000	190,800	190,800		190,800						1,249,200
			217 관서업무비	1,200,000					1,200,000	654,900	654,900		654,900						545,100
			청렴교육 및 포상금 제도 운영	21,407,000					21,407,000	20,830,340	20,830,340		13,830,340	7,000,000					576,660
			201 일반운영비	2,800,000					2,800,000	2,580,000	2,580,000		2,580,000						220,000
			213 교육훈련비	2,400,000					2,400,000	2,084,390	2,084,390		2,084,390						315,610
			220 위탁관리비	14,000,000					14,000,000	14,000,000	14,000,000		7,000,000	7,000,000					
			303 포상금	1,000,000					1,000,000	1,000,000	1,000,000		1,000,000						
			405 자산취득비	1,207,000					1,207,000	1,165,950	1,165,950		1,165,950						41,050
재단 체계 구축(사무국)				2,887,873,000					2,887,873,000	2,255,662,285	2,255,662,285		2,202,544,395	53,117,890					632,210,715
			기획홍보지원	433,007,000					433,007,000	364,070,475	364,070,475		315,787,585	48,282,890					68,936,525
			행정운영경비(기획홍보팀)	284,487,000					284,487,000	230,733,795	230,733,795		211,240,905	19,492,890					53,753,205
			201 일반운영비	70,200,000					70,200,000	51,584,760	51,584,760		51,584,760						18,615,240

관	항	세항	과 목	예 산 액					계 (A)	당기지출 원인행위액 (B)	결산액		지출액 (E)	미지급 비용금 (C+D-E)	다음연도 이월액				불용액 A-C-D-F	
				당초	추경	예산전용액 (이용,전용, 조정,이체)	예비비 지출액	이월지급 예산액			채무확정액 (C)	지급 결정액 (D)			계 (F)	사 고 이 월	명 시 이 월	계 속 비 이 월		
								이월 예산액												미지급 이월액
			202 여비	6,048,000				6,048,000	3,640,145	3,640,145		3,640,145					2,407,855			
			207 연구개발비	15,000,000				15,000,000	14,600,000	14,600,000		14,600,000					400,000			
			212 복리후생비	3,840,000				3,840,000	3,026,200	3,026,200		3,026,200					813,800			
			214 수선유지교체비	152,765,000				152,765,000	126,298,700	126,298,700		107,465,810	18,832,890				26,466,300			
			217 관서업무비	2,100,000				2,100,000	2,091,900	2,091,900		2,091,900					8,100			
			220 위탁관리비	34,534,000				34,534,000	29,492,090	29,492,090		28,832,090	660,000				5,041,910			
			기획홍보운영	148,520,000				148,520,000	133,336,680	133,336,680		104,546,680	28,790,000				15,183,320			
			201 일반운영비	136,760,000				136,760,000	126,587,020	126,587,020		97,797,020	28,790,000				10,172,980			
			216 행사·홍보비	8,750,000				8,750,000	3,750,000	3,750,000		3,750,000					5,000,000			
			303 포상금	1,200,000				1,200,000	1,200,000	1,200,000		1,200,000								
			405 자산취득비	1,810,000				1,810,000	1,799,660	1,799,660		1,799,660					10,340			
			총무회계 지원	2,454,866,000				2,454,866,000	1,891,591,810	1,891,591,810		1,886,756,810	4,835,000				563,274,190			
			인력운영비(총무팀)	1,780,763,000				1,780,763,000	1,376,981,560	1,376,981,560		1,376,981,560					403,781,440			
			101 인건비	1,090,704,000				1,090,704,000	829,023,640	829,023,640		829,023,640					261,680,360			
			107 퇴직급여	78,120,000				78,120,000	78,120,000	78,120,000		78,120,000								
			212 복리후생비	94,312,000				94,312,000	71,748,470	71,748,470		71,748,470					22,563,530			
			218 평가급	517,627,000				517,627,000	398,089,450	398,089,450		398,089,450					119,537,550			
			기관장 업무추진비	16,000,000				16,000,000	15,887,850	15,887,850		15,887,850					112,150			
			203 업무추진비	16,000,000				16,000,000	15,887,850	15,887,850		15,887,850					112,150			
			행정운영경비(총무팀)	658,103,000				658,103,000	498,722,400	498,722,400		493,887,400	4,835,000				159,380,600			

과 목			예 산 액					결산액			다음연도 이월액				불용액 A-C-D-F				
관	항	세 항	목	당초	추경	예산전용액 (이용, 전용, 조정, 이체)	예비비 지출액	이월지급 예산액		계 (A)	당기지출 원인행위액 (B)	채무확정액 (C)	지급 결정액 (D)	지출액 (E)		미지급 비용금 (C+D-E)	다음연도 이월액		
								이월액	미지급이월액						계 (F)		사 고 이 월	명 시 이 월	계 속 비 이 월
			201 일반운영비	229,203,000					229,203,000	148,833,830	148,833,830		147,513,830	1,320,000					80,369,170
			202 여비	9,480,000					9,480,000	7,911,400	7,911,400		7,911,400						1,568,600
			203 업무추진비	3,500,000					3,500,000	2,249,200	2,249,200		2,249,200						1,250,800
			212 복리후생비	310,010,000					310,010,000	259,929,630	259,929,630		259,929,630						50,080,370
			213 교육훈련비	46,070,000					46,070,000	45,536,500	45,536,500		45,536,500						533,500
			217 관서업무비	14,840,000					14,840,000	11,045,440	11,045,440		11,045,440						3,794,560
			220 위탁관리비	45,000,000					45,000,000	23,216,400	23,216,400		19,701,400	3,515,000					21,783,600
			여성의 경쟁력 향상(여성비전센터)	29,420,000					29,420,000	26,261,000	26,261,000		26,261,000						3,159,000
			여성가족지원	29,420,000					29,420,000	26,261,000	26,261,000		26,261,000						3,159,000
			양성평등활동가 육성	9,500,000					9,500,000	7,283,600	7,283,600		7,283,600						2,216,400
			216 행사·홍보비	9,200,000					9,200,000	6,983,600	6,983,600		6,983,600						2,216,400
			301 일반보상금	300,000					300,000	300,000	300,000		300,000						
			양성평등 부모교육	7,920,000					7,920,000	7,755,000	7,755,000		7,755,000						165,000
			216 행사·홍보비	7,920,000					7,920,000	7,755,000	7,755,000		7,755,000						165,000
			양성평등 캠페인	12,000,000					12,000,000	11,222,400	11,222,400		11,222,400						777,600
			201 일반운영비	500,000					500,000	158,400	158,400		158,400						341,600
			216 행사·홍보비	11,500,000					11,500,000	11,064,000	11,064,000		11,064,000						436,000
			청소년활동사업 구축(청소년사업국)	619,571,000					619,571,000	484,685,780	484,685,780		484,685,780						134,885,220
			청소년정책 지원	619,571,000					619,571,000	484,685,780	484,685,780		484,685,780						134,885,220
			인력운영비(청소년정책팀)	379,048,000					379,048,000	294,171,890	294,171,890		294,171,890						84,876,110

관	항	세항	과 목	예 산 액					계 (A)	당기지출 원인행위액 (B)	결산액		지출액 (E)	미지급 비용금 (C+D-E)	다음연도 이월액			불용액 A-C-D-F		
				당초	추경	예산전용액 (이용, 전용, 조정, 이체)	예비비 지출액	이월지급 예산액			채무확정액 (C)	지급 결정액 (D)			계 (F)	사 고 이 월	명 시 이 월		계 속 비 이 월	
								이월												미지급 이월액
			101 인건비	319,727,000					319,727,000	242,441,680	242,441,680						77,285,320			
			107 퇴직급여	26,645,000					26,645,000	26,645,000	26,645,000									
			201 일반운영비	32,676,000					32,676,000	25,085,210	25,085,210						7,590,790			
			행정운영경비(청소년정책팀)	28,223,000					28,223,000	26,887,000	26,887,000						1,336,000			
			201 일반운영비	14,000,000					14,000,000	13,437,690	13,437,690						562,310			
			202 여비	4,536,000		2,000,000			6,536,000	6,010,000	6,010,000						526,000			
			203 업무추진비	3,500,000					3,500,000	3,405,740	3,405,740						94,260			
			212 복리후생비	2,880,000		-2,000,000			880,000	732,700	732,700						147,300			
			217 관서업무비	2,100,000					2,100,000	2,095,040	2,095,040						4,960			
			405 자산취득비	1,207,000					1,207,000	1,205,830	1,205,830						1,170			
			청소년네트워크구축	7,300,000					7,300,000	7,019,180	7,019,180						280,820			
			201 일반운영비	1,650,000					1,650,000	1,434,800	1,434,800						215,200			
			216 행사·홍보비	5,650,000					5,650,000	5,584,380	5,584,380						65,620			
			청소년정책포럼	14,000,000					14,000,000	5,549,100	5,549,100						8,450,900			
			216 행사·홍보비	10,250,000					10,250,000	3,663,000	3,663,000						6,587,000			
			301 일반보상금	3,750,000					3,750,000	1,886,100	1,886,100						1,863,900			
			청소년비전위크숍	5,000,000					5,000,000	3,754,450	3,754,450						1,245,550			
			201 일반운영비	1,250,000					1,250,000	752,450	752,450						497,550			
			216 행사·홍보비	3,750,000					3,750,000	3,002,000	3,002,000						748,000			
			청소년정책제안대회	10,000,000					10,000,000	9,651,000	9,651,000						349,000			

과 목			예 산 액					결산액			미지급비용 (C+D-E)	다음연도 이월액			불용액 A-C-D-F		
관	항	세 항 목	당초	추경	예산전용액 (이용, 전용, 조정, 이체)	예비비 지출액	이월지급 예산액		계 (A)	당기지출 원인행위액 (B)		채무확정액 (C)	지급 결정액 (D)	지출액 (E)		계 (F)	사 고 이 월
							이월지급 예산액	미지급이월액									
		216 행사·홍보비	9,700,000					9,700,000	9,351,000	9,351,000		9,351,000					349,000
		301 일반보상금	300,000					300,000	300,000	300,000		300,000					
		청소년참여예산제	35,000,000					35,000,000	30,728,170	30,728,170		30,728,170					4,271,830
		216 행사·홍보비	32,970,000					32,970,000	30,057,890	30,057,890		30,057,890					2,912,110
		301 일반보상금	2,030,000					2,030,000	670,280	670,280		670,280					1,359,720
		청소년의 달 기념행사	10,000,000					10,000,000	9,612,000	9,612,000		9,612,000					388,000
		216 행사·홍보비	9,700,000					9,700,000	9,312,000	9,312,000		9,312,000					388,000
		301 일반보상금	300,000					300,000	300,000	300,000		300,000					
		청소년 권리증진 캠페인	16,000,000					16,000,000	10,396,090	10,396,090		10,396,090					5,603,910
		216 행사·홍보비	15,120,000					15,120,000	10,208,200	10,208,200		10,208,200					4,911,800
		301 일반보상금	880,000					880,000	187,890	187,890		187,890					692,110
		청소년평화프로젝트	15,000,000					15,000,000	14,440,400	14,440,400		14,440,400					559,600
		216 행사·홍보비	13,500,000					13,500,000	12,955,400	12,955,400		12,955,400					544,600
		301 일반보상금	1,500,000					1,500,000	1,485,000	1,485,000		1,485,000					15,000
		화성시청소년역사체험	100,000,000					100,000,000	72,476,500	72,476,500		72,476,500					27,523,500
		101 인건비			24,743,000			24,743,000									24,743,000
		216 행사·홍보비	77,068,000		-2,243,000			74,825,000	72,173,000	72,173,000		72,173,000					2,652,000
		301 일반보상금	22,932,000		-22,500,000			432,000	303,500	303,500		303,500					128,500
		청소년수련관 체계 구축	42,679,000					42,679,000	41,321,140	41,321,140		41,321,140					1,357,860
		청소년참여지원	42,679,000					42,679,000	41,321,140	41,321,140		41,321,140					1,357,860

과 목			예 산 액					결산액			다음연도 이월액				불용액 A-C-D-F				
관	항	세 항	목	당초	추경	예산전용액 (이용, 전용, 조정, 이체)	예비비 지출액	이월지급 예산액		계 (A)	당기지출 원인행위액 (B)	채무확정액 (C)	지급 결정액 (D)	지출액 (E)		미지급 비용금 (C+D-E)	다음연도 이월액		
								이월 계	미지급 이월액						계 (F)		사 고 이 월	명 시 이 월	계 속 비 이 월
			화성시청소년골든벨	10,000,000						10,000,000	9,702,140	9,702,140		9,702,140					297,860
			216 행사·홍보비	8,300,000		-500,000				7,800,000	7,506,940	7,506,940		7,506,940					293,060
			301 일반보상금	1,700,000		500,000				2,200,000	2,195,200	2,195,200		2,195,200					4,800
			청소년 e-스포츠	27,679,000						27,679,000	26,899,000	26,899,000		26,899,000					780,000
			216 행사·홍보비	26,000,000						26,000,000	25,220,000	25,220,000		25,220,000					780,000
			301 일반보상금	1,679,000						1,679,000	1,679,000	1,679,000		1,679,000					
			청소년 3:3 농구대회	5,000,000						5,000,000	4,720,000	4,720,000		4,720,000					280,000
			216 행사·홍보비	3,200,000						3,200,000	2,920,000	2,920,000		2,920,000					280,000
			301 일반보상금	1,800,000						1,800,000	1,800,000	1,800,000		1,800,000					
			자본적지출 계 (2)		567,283,000					567,283,000	162,335,570	162,335,570		155,979,570	6,356,000				404,947,430
			재단 체계 구축(사무국)		567,283,000		-53,800,000			513,483,000	113,826,000	113,826,000		107,470,000	6,356,000				399,657,000
			기획홍보지원				50,000,000			50,000,000	50,000,000	50,000,000		50,000,000					
			행정운영경비(기획홍보팀)				50,000,000			50,000,000	50,000,000	50,000,000		50,000,000					
			207 연구개발비				50,000,000			50,000,000	50,000,000	50,000,000		50,000,000					
			총무회계 지원		567,283,000		-128,388,000			438,895,000	40,786,000	40,786,000		34,430,000	6,356,000				398,109,000
			행정운영경비(총무팀)				47,526,000			47,526,000	40,786,000	40,786,000		34,430,000	6,356,000				6,740,000
			201 일반운영비				34,450,000			34,450,000	34,430,000	34,430,000		34,430,000					20,000
			220 위탁관리비				13,076,000			13,076,000	6,356,000	6,356,000			6,356,000				6,720,000
			예비비		567,283,000		-175,914,000			391,369,000									391,369,000
			801 예비비		567,283,000		-175,914,000			391,369,000									391,369,000

과 목			예 산 액					결산액			미지급비용금 (C+D-E)	다음연도 이월액			불용액 A-C-D-F			
관	항	세 항 목	당초	추경	예산전용액 (이용,전용, 조정,이체)	예비비 지출액	이월지급 예산액		계 (A)	당기지출 원인행위액 (B)		채무확정액 (C)	지급 결정액 (D)	지출액 (E)		계 (F)	사 고 이 월	명 시 이 월
							이월지급 예산액	미지급이월액										
		모두누림센터 시설지원				24,588,000			24,588,000	23,040,000	23,040,000		23,040,000					1,548,000
		산업안전 위험성 평가				7,810,000			7,810,000	7,360,000	7,360,000		7,360,000					450,000
		214 수선유지교체비				7,810,000			7,810,000	7,360,000	7,360,000		7,360,000					450,000
		업무환경개선(휴게실설치)				16,778,000			16,778,000	15,680,000	15,680,000		15,680,000					1,098,000
		401 시설비및부대비				14,930,000			14,930,000	14,180,000	14,180,000		14,180,000					750,000
		405 자산취득비				1,848,000			1,848,000	1,500,000	1,500,000		1,500,000					348,000
		여성의 경쟁력 향상(여성비전센터)				53,800,000			53,800,000	48,509,570	48,509,570		48,509,570					5,290,430
		여성가족지원				44,820,000			44,820,000	41,422,430	41,422,430		41,422,430					3,397,570
		행복만당 경진대회				23,000,000			23,000,000	22,313,560	22,313,560		22,313,560					686,440
		216 행사·홍보비				20,960,000			20,960,000	20,484,800	20,484,800		20,484,800					475,200
		301 일반보상금				2,040,000			2,040,000	1,828,760	1,828,760		1,828,760					211,240
		화성에서 찾은 가족 여행지				8,270,000			8,270,000	7,794,870	7,794,870		7,794,870					475,130
		201 일반운영비				50,000			50,000	50,000	50,000		50,000					
		216 행사·홍보비				4,120,000			4,120,000	3,960,870	3,960,870		3,960,870					159,130
		301 일반보상금				4,100,000			4,100,000	3,784,000	3,784,000		3,784,000					316,000
		행(복) 가(족) 레(코더)				13,550,000			13,550,000	11,314,000	11,314,000		11,314,000					2,236,000
		201 일반운영비				100,000			100,000									100,000
		216 행사·홍보비				13,450,000			13,450,000	11,314,000	11,314,000		11,314,000					2,136,000
		새일센터 지원				6,600,000			6,600,000	5,244,900	5,244,900		5,244,900					1,355,100
		행정운영경비(새일센터팀)				6,600,000			6,600,000	5,244,900	5,244,900		5,244,900					1,355,100

과 목			예 산 액						당기지출 원인행위액 (B)	결산액		지출액 (E)	미지급 비용금 (C+D-E)	다음연도 이월액				불용액 A-C-D-F	
관	항	세 항	당초	추경	예산전용액 (이용, 전용, 조정, 이체)	예비비 지출액	이월잔액			계 (A)	채무확정액 (C)			지급 결정액 (D)	계 (F)	사 고 이 월	명 시 이 월		계 속 비 이 월
							이월 예산액	미지급 이월액											
		201 일반운영비				6,600,000			6,600,000	5,244,900	5,244,900					1,355,100			
		폭력없는 안전한 사회 구현				2,380,000			2,380,000	1,842,240	1,842,240					537,760			
		성범죄자재범방지좌담회(출연)				2,380,000			2,380,000	1,842,240	1,842,240					537,760			
		216 행사·홍보비				2,380,000			2,380,000	1,842,240	1,842,240					537,760			

6.예산결산부속명세서

(재단법인 화성시여성가족청소년재단)

- | | |
|------|-----------------|
| (1) | - 예비비사용조서 |
| (2) | - 예산이월액조서 |
| (3) | - 전년도이월액조서 |
| (4) | - 예산전용액조서 |
| (5) | - 계속비결산조서 |
| (6) | - 미수액조서,미지급액조서 |
| (7) | - 불납결손액조서 |
| (8) | - 수입·지출외현금현재액조서 |
| (9) | - 지출예산성질별결산 |
| (10) | - 보조금명세서 |
| (11) | - 기부금명세서 |

(1) 예비비사용조서

2022년도 예비비예산액은 175,914,000원으로서 중장기 발전계획 및 조직진단 연구용역 외 10건에 162,335,570원을 지출하고 13,578,430원은 불용액이며 그 지출내역은 다음과 같음.

(단위 : 원)

세항	구분		지출 결정액 (A)	지출 원인 행위액 (B)	지출액 (C)	이월액 (B-C)	불용액 (A-B)	처리일자			예비비 지출사유
	목	사업명						지출 결정 일자	지출 일자	승인 일자	
예비비	연구개발비	중장기 발전계획 및 조직진단 연구용역	50,000,000	50,000,000	35,000,000			2022.05.17.	2022.05.27.	2022.05.27.	2022년 중장기발전계획 수립 및 조직진단 연구 용역
					15,000,000			2022.05.17.	2022.09.22.	2022.09.22.	
	일반운영비	노무사 및 법무사 자문료	19,250,000	19,250,000	6,050,000			2022.05.17.	2022.05.19.	2022.05.19.	심판사건 종결에 따른 성공보수금 지급
					13,200,000			2022.05.17.	2022.06.20.	2022.06.20.	
	일반운영비	폐기물 처리대행	15,200,000	15,180,000	15,180,000		20,000	2022.05.17.	2022.06.23.	2022.06.23.	불용물품 폐기물 처리
	위탁관리비	보건관리 인력선임	13,076,000	6,356,000	6,356,000		6,720,000	2022.05.17.	2023.01.02.	2023.01.02.	중대재해 처벌 등에 관한 법률에 따라 보건 관리자 선임 필요

구 분			지 출 결정액 (A)	지출 원인 행위액 (B)	지출액 (C)	이월액 (B-C)	불용액 (A-B)	처 리 일 자			예비비 지출사유	
세 항	목	사업명						지출 결정 일자	지출 일자	승인 일자		
	일반운영비	화성 (에서 찾은 가(죽) 여(행지)	50,000	50,000	50,000			2022.05.17.	2022.10.18.	2022.10.18.	2022년 1월 1일 조직개편에 따른 신규사업팀 사업 비용	
	행사·홍보비		4,120,000	3,960,870	3,960,870		159,130	2022.05.17.	2022.12.23.	2022.12.23.		
	일반보상금		4,100,000	3,784,000	3,784,000		316,000	2022.05.17.	2022.12.16.	2022.12.16.		
	일반운영비	행(복) 가(죽) 레(코더)	100,000				100,000	2022.05.17.				
	행사·홍보비		13,450,000	13,258,900	13,258,900		191,100	2022.05.17.	2022.06.22.	2022.06.22.		
	행사·홍보비	행복만당 경진대회	20,960,000	20,484,800	20,484,800		475,200	2022.05.17.	2022.10.13.	2022.10.13.		유엔아이센터와 모두누 린센터의 여성비전센터 활성화 도모
	일반보상금		2,040,000	1,828,760	1,828,760		211,240	2022.05.17.	2022.10.18.	2022.10.18.		
	일반운영비	소송비용 (새일센터팀)	6,600,000	3,300,000	3,300,000		3,300,000	2022.05.17.	2022.06.29.	2022.06.29.		손해배상 소송접수에 따른 변호사 비용
	수선유지 교체비	위험성평가	7,810,000	7,360,000	7,360,000		450,000	2022.10.28.	2022.12.28.	2022.12.28.	산업안전보건법에 따른 위험성평가 실시	

구 분			지 출 결정액 (A)	지출 원인 행위액 (B)	지출액 (C)	이월액 (B-C)	불용액 (A-B)	처 리 일 자			예비비 지출사유
세 항	목	사업명						지출 결정 일자	지출 일자	승인 일자	
	시설비 및 부대비	직원 휴게실 설치	14,930,000	14,180,000	14,180,000		750,000	2022.10.28.	2022.12.02.	2022.12.02.	산업안전보건법에 따른 직원휴게시설 설치
	자산취득비	및 자산취득	1,848,000	1,500,000	1,500,000		348,000	2022.10.28.	2022.12.05.	2022.12.05.	
	행사·홍보비	긴급 좌담회 개최	2,380,000	1,842,240	1,842,240		537,760	2022.12.20.	2022.12.26.	2022.12.26.	강력 성범죄자 거주 제 한 등 재범 방지 시스 템 구축을 위한 좌담회

(2) 예산이월액조서

가.사고이월비내역

(단위:원)

예산과목				사업명	예산현액 (A)	지출원인 행위액 (B)	채무확정액 (지출액) (C)	원인미필액 (불용액) (D=A-C-E)	차기사고이월액(E)			이월사유
관	항	세항	목						계	원인필 (B-C)	원인미필	
해당없음												

나.명시이월비내역

(단위:원)

예산과목				사업명	예산현액 (A)	지출원인 행위액 (B)	채무확정액 (지출액) (C)	원인미필액 (불용액) (D=A-C-E)	차기명시이월액(E)			이월사유
관	항	세항	목						계	원인필 (B-C)	원인미필	
해당없음												

(3) 전년이월액조서(이월비결산조서)

(단위:원)

과목				전년도 이월액	집행액	미집행액	사업내용및미집행사유		
관	항	세항	목				사업명	이월구분	미집행사유
해당없음									

(4) 예산전용액조서

(단위:원)

전용해 주는 과목 (전용시점 예산액으로 작성)							전용 받는 과목					전용사유
관	항	세항	목	예산액 (A)	기지출액 (B)	예산잔액 (A-B)	관	항	세항	목	전용액	
출연금	화성시 청소년 역사체험	행사 홍보비	행사 운영비	77,068,000	-	77,068,000	출연금	화성시 청소년 역사체험	인건비	기간제 근로자 보수	2,243,000	청소년역사체 험 기간제 근로자 보수 필요
출연금	화성시 청소년 역사체험	일반 보상금	행사 실비 보상금	22,932,000	-	22,932,000	출연금	화성시 청소년 역사체험	인건비	기간제 근로자 보수	22,500,000	
출연금	화성시 청소년 골든벨	행사 홍보비	행사 운영비	5,300,000	-	5,300,000	출연금	화성시 청소년 골든벨	일반 보상금	행사 실비 보상금	500,000	이벤트 상품비 및 시상금 확대
위탁금	화성 역사 탐방	일반 보상금	행사 실비 보상금	330,000	-	240,000	위탁금	화성 역사 탐방	행사 홍보비	행사 운영비	240,000	화성역사탐방 행사 횟수 증가에 따른 행사운영비 부족
위탁금	청소년 이라면 가야할 지도	행사 홍보비	행사 운영비	9,520,000	-	9,520,000	위탁금	청소년 이라면 가야할 지도	일반 보상금	행사 실비 보상금	3,395,000	지도긋제작 등을 위해 행사운영비 일부를 행사실비보상 금으로 전용

전용해 주는 과목 (전용시점 예산액으로 작성)							전용 받는 과목					전용사유
관	항	세항	목	예산액 (A)	기지출액 (B)	예산잔액 (A-B)	관	항	세항	목	전용액	
위탁금	다회용컵 사용실천 프로그램	일반 보상금	행사 실비 보상금	1,080,000	-	1,080,000	위탁금	다회용컵 사용실천 프로그램	행사 홍보비	행사 운영비	1,080,000	환경 캠페인의 원활한 운영을 위해 행사실비 보상금을 행사운영비로 전용
위탁금	여성비전 센터교육 운영	일반 보상금	기타 보상금	642,240,000	426,900,000	215,340,000	위탁금	행정 운영 경비	일반 운영비	공공 운영비	28,800,000	코로나19 재유행에 따라 확진자의 강좌 환불금이 증가
위탁금	화성시 청소년 진로 박람회	행사 홍보비	행사 운영비	101,520,000	-	101,520,000	위탁금	화성시 청소년 진로 박람회	일반 보상금	행사 실비 보상금	2,270,000	지역사회 협력기관들의 참여로 운영진 식사 및 간식 제공 필요

전용해 주는 과목 (전용시점 예산액으로 작성)							전용 받는 과목					전용사유
관	항	세항	목	예산액 (A)	기지출액 (B)	예산잔액 (A-B)	관	항	세항	목	전용액	
위탁금	청소년 운영 위원회 (수련관)	일반 보상금	행사 실비 보상금	1,520,000	782,170	737,830	위탁금	청소년운 영위원회 (수련관)	행사 홍보비	행사 운영비	400,000	사회적 거리두기 완화에 따라 교류활동을 기획하여 운영하고자 함
위탁금	청소년 참여 자치기구 운영	일반 보상금	행사 실비 보상금	6,600,000	470,000	6,130,000	위탁금	청소년 참여 자치기구 운영	행사 홍보비	행사 운영비	1,680,000	행사실비보상 금 일부를 '평가회' 운 영에 필요한 행사운영비로 전용
보조금	화성시청 소년페스 티벌	행사 홍보비	행사 운영비	47,900,000	2,730,000	45,170,000	보조금	화성시청 소년페스 티벌	일반 보상금	행사 실비 보상금	8,600,000	코로나 완화에 따라 페스티벌 운영내용이 변경되어 행사운영비 일부를 실비보상금으 로 전용

전용해 주는 과목 (전용시점 예산액으로 작성)							전용 받는 과목					전용사유
관	항	세항	목	예산액 (A)	기지출액 (B)	예산잔액 (A-B)	관	항	세항	목	전용액	
보조금	화성시 청소년 어울림 마당	일반 보상금	행사 실비 보상금	5,600,000	2,679,800	2,920,200	보조금	화성시 청소년 어울림 마당	행사 홍보비	행사 운영비	1,420,000	각 회차별 참가자 인원 변동으로 인한 식비 및 간식비 잔액을 행사운영비로 전용
보조금	청소년 방과후 아카데미 (수련관)	일반 보상금	행사 실비 보상금	64,320,000	35,358,030	28,961,970	보조금	청소년 방과후 아카데미 (수련관)	일반 운영비	사무 관리비	2,000,000	코로나19완화 에 따른 야외 프로그램 증가로 행사실비보상 금을 전용
									행사 홍보비	행사 운영비	1,000,000	
보조금	청소년 방과후 아카데미 (동탄)	일반 운영비	사무 관리비	5,042,000	2,516,690	2,525,310	보조금	청소년 방과후 아카데미 (동탄)	일반 보상금	기타 보상금	1,000,000	합창대회 참가로 인한 방과후 아카데미 수업시수가 당초 예산보다 증가하여 계약잔액을 강사비로 전용
		행사 홍보비	행사 운영비	4,437,000	2,958,370	1,478,630					404,000	
		일반 보상금	행사 실비 보상금	61,960,000	36,398,770	25,561,230					2,036,000	

전용해 주는 과목 (전용시점 예산액으로 작성)							전용 받는 과목					전용사유
관	항	세항	목	예산액 (A)	기지출액 (B)	예산잔액 (A-B)	관	항	세항	목	전용액	
보조금	꿈마루 운영	복리 후생비	사회보험 부담금	3,240,000	-	3,240,000	보조금	꿈마루 운영	인건비	기간제 근로자 보수	1,620,000	꿈마루 육아휴직자 사회보험 부담금을 기간제근로자 4대보험으로 전용

(5) 계속비결산조서

가.총괄

(단위:원)

사업명	계속비연할예산액						예산성립후증감			예산현액 (A+B+C+D)	채무 확정액	다음 연도 이월액	불용액	비고
	계	2019	2020	2022 (당년도A)	2022	2023	전년도 이월액 (B)	예비비 지출 결정액 (C)	전용 증감액 (D)					
해당없음														

나.계속사업비명세당기(연도)

(단위:원)

과목				사업명	예산액 (A)	예산성립후증감(B)			예산 현액 (C=A+B)	채무 확정액 (D)	집행 잔액 (E=C-D)	다음 연도 이월액 (F)	불용액 (E-F)	이월·불용 사유
관	항	세항	목			전년도 이월액	예비비 지출 결정액	전용 증감액						
해당없음														

(6) 미수액조서,미지급액조서

가.미수액조서

(단위:원)

구분 (목별)	전기이월액 (1)	당기조정액 (2)	당기수입액 (3)	기말잔액 (1+2-3)	비고 (적요·사유)
해당없음					

나.미지급액조서

(단위:원)

구분 (목별)	전기이월액 (1)	당기채무 확정액 (2)	당기지급액 (3)	기말잔액 (1+2-3)	채주 및 적요 등
해당없음					

(7) 불납결손액조서

(단위:원)

과목				징수 결정액	징수액	미수액	불납 결손액	사유
관	항	세항	목					
해당없음								

(8) 수입 · 지출외현금현재액조사

(단위:원)

구분 (내역)	전기이월액 (1)	당기수입액 (2)	당지출액 (3)	기말잔액 (1+2-3)	비고 (적요·사유)
합계	150,401,081	7,193,380,270	7,093,896,827	249,884,524	
카드통장-총무팀		33,889,805	33,887,805	2,000	
카드통장-여성가족사업		51,044,271	51,043,481	790	
카드통장-새일센터	3,290	22,315,260	22,318,200	350	
카드통장-청소년	80,205	170,584,775	170,662,890	2,090	
카드통장-스포츠	1,790	67,191,760	67,192,820	730	
카드통장-시설관리	7,424	75,967,980	75,971,484	3,920	
카드통장-누림문화의집	5,375	111,986,054	111,989,349	2,080	
카드통장-스포츠시설	69,207	92,358,556	92,426,423	1,340	
카드통장-동탄문화의집	518	111,488,910	111,488,068	1,360	
카드통장-성문화센터	13,767	47,369,990	47,382,977	780	
카드통장_기획홍보팀	1,661	47,401,090	47,402,191	560	
카드통장_통합상담소	12,740	35,261,155	35,271,805	2,090	
카드통장_청소년놀터	2,166	90	2,166	90	
카드통장-청소년정책팀	10,110	63,757,180	63,764,170	3,120	
카드통장-윤리감사팀	2,290	2,289,150	2,291,420	20	
카드통장-청소년교육팀		27,870,053	27,869,260	793	

구분 (내역)	전기이월액 (1)	당기수입액 (2)	당기지출액 (3)	기말잔액 (1+2-3)	비고 (적요·사유)
수입금-유엔아이센터	2,666,001	1,445,315,609	1,429,554,860	18,426,750	
사물함-모두누림센터	430,140	4,650,110	4,888,000	192,250	
수입금-모두누림센터	2,420,504	906,476,600	903,529,800	5,367,304	
사물함-유엔아이센터	460,490	450		460,940	
MMDA		60		60	
공과금	3,395,460	1,663,631,660	1,604,308,560	62,718,560	
수입외지출	3,665,061	551,839,332	555,244,578	259,815	
예수금	129,518,502	1,647,979,000	1,624,606,520	152,890,982	
직혼자비부담금	7,634,380	12,711,370	10,800,000	9,545,750	

(9) 지출예산성질별결산

(단위:원)

성질별	목 별	2022년도 (당기)				2021년도 (전기)				증 감	
		(1) 최 중 예산액	(2) 채 무 확정액	(3) 차 이 (1-2)	(4) 지출액	(5) 최 중 예산액	(6) 채 무 확정액	(7) 차 이 (5-6)	(8) 지출액	(1)/(5) %	(2)/(6) %
사업예산합계		22,476,575,000	19,014,780,126	3,461,794,874	19014780126	22,147,863,000	18,765,515,353	3,382,347,647	18,765,515,353	120%	103%
인건비	소 계	9,530,952,000	8,218,364,029	1,312,587,971	8218364029	8,964,539,000	8,064,688,180	899,850,820	8,064,688,180	118%	102%
	급 여	7,721,677,000	6,735,367,080	986,309,920	6735367080	5,323,331,700	4,910,460,930	412,870,770	4,910,460,930	157%	137%
	제 수 당	517,627,000	398,089,450	119,537,550	398089450	2,857,493,300	2,415,089,830	442,403,470	2,415,089,830	21%	16%
	기 타 직 보 수										
	무 기 계 약 직 보 수										
	기 간 제 근 로 자 보 수	654,857,000	448,243,739	206,613,261	448243739	193,295,000	150,560,980	42,734,020	150,560,980	435%	298%
	퇴 직 급 여	636,791,000	636,663,760	127,240	636663760	590,419,000	588,576,440	1,842,560	588,576,440	108%	108%
잉여임금피크제 재원											
경비	소 계	12,554,254,000	10,796,416,097	1,757,837,903	10796416097	13,183,324,000	10,700,827,173	2,482,496,827	10,700,827,173	117%	104%
	복 리 후 생 비	441,790,000	350,729,730	91,060,270	350729730	349,703,000	344,323,026	5,379,974	344,323,026	128%	102%
	여 비	135,924,000	85,841,645	50,082,355	85841645	72,900,000	58,516,800	14,383,200	58,516,800	232%	147%
	공공요금 및 제세	246,494,000	176,007,447	70,486,553	176007447	263,172,000	200,017,610	63,154,390	200,017,610	123%	88%
	수 도 광 열 비	1,947,443,000	1,830,977,870	116,465,130	1830977870	1,589,450,000	1,366,551,480	222,898,520	1,366,551,480	143%	134%
	운 반 비										
	소 모 품 비	1,651,430,000	1,360,537,174	290,892,826	1360537174	2,207,004,000	2,132,376,728	74,627,272	2,132,376,728	77%	67%
	피 복 비										
	도 서 인 쇄 비					201,005,000	173,502,900	27,502,100	173,502,900	0%	0%
지 급 임 차 료					391,616,000	205,370,510	186,245,490	205,370,510	0%	0%	

성 질 별	목 별	2022년도 (당기)				2021년도 (전기)				증 감	
		(1) 최 중 예산액	(2) 채 무 확정액	(3) 차 이 (1-2)	(4) 지 출 액	(5) 최 중 예산액	(6) 채 무 확정액	(7) 차 이 (5-6)	(8) 지 출 액	(1)/(5) %	(2)/(6) %
	수 선 유 지 비	787,420,000	703,175,030	84,244,970	703175030	2,430,136,000	2,019,650,570	410,485,430	2,019,650,570	39%	36%
	차 량 유 지 비	34,600,000	27,977,690	6,622,310	27977690	16,800,000	7,884,630	8,915,370	7,884,630	439%	355%
	보 험 료					138,850,000	88,890,690	49,959,310	88,890,690	0%	0%
	지 급 수 수 료	5,284,673,000	4,490,555,140	794,117,860	4490555140	4,829,232,000	3,873,772,799	955,459,201	3,873,772,799	136%	121%
	업 무 추 진 비	30,200,000	27,927,390	2,272,610	27927390	30,000,000	19,131,510	10,868,490	19,131,510	158%	146%
	관 서 업 무 비										
	교 육 훈 련 비	50,670,000	49,048,890	1,621,110	49048890	44,902,000	44,012,870	889,130	44,012,870	115%	111%
	재 료 비 기 타	30,350,000	25,552,890	4,797,110	25552890	280,000,000	150,982,050	129,017,950	150,982,050	20%	17%
	행 사 · 흥 보 비	1,480,420,000	1,321,546,431	158,873,569	1321546431	32,244,000	9,333,000	22,911,000	9,333,000	15862%	14351%
	감 가 상 각 비										
	회 의 운 영 비										
	연 구 개 발 비	67,200,000	66,096,000	1,104,000	66096000	306,310,000	6,510,000	299,800,000	6,510,000	1032%	1015%
	민 간 사 업 지 원										
	보 상 금										
	매 상 금										
	포 상 금	16,600,000	16,599,860	140	16599860						
	출 연 금										
	시 설 비										
	감 리 비										
	시 설 부 대 비	342,968,000	258,171,470	84,796,530	258171470						
	자 산 취 득 비	6,072,000	5,671,440	400,560	5671440						
	성 과 급										
	자 본 예 산 합 계										

성질별	목 별	2022년도 (당기)				2021년도 (전기)				증 감	
		(1) 최 중 예산액	(2) 채 무 확정액	(3) 차 이 (1-2)	(4) 지출액	(5) 최 중 예산액	(6) 채 무 확정액	(7) 차 이 (5-6)	(8) 지출액	(1)/(5) %	(2)/(6) %
자산취득	소 계										
	저 장 품										
	장 기 대 여 금										
	투 자 유 가 증 권										
	기 타 투 자 자 산										
	시 설 비										
	시 설 부 대 비										
	감 리 비										
	자 산 취 득 비										
	영 업 권										
	창 업 비										
	개 발 비										
보 증 금											
기 타 무 형 자 산											
융자금및출자	소 계										
	선 수 금 상 환										
	단기차입금원금상환										
	장기차입금원금상환										
	기 타 유 동 부 채 상 환										
기타비유동부채상환											
기 타	소 계										

성질별	목 별	2022년도 (당기)				2021년도 (전기)				증 감	
		(1) 최 중 예산액	(2) 채 무 확정액	(3) 차 이 (1-2)	(4) 지출액	(5) 최 중 예산액	(6) 채 무 확정액	(7) 차 이 (5-6)	(8) 지출액	(1)/(5) %	(2)/(6) %
자본적지출	기본 재산 적립										
	기타 자본적 지출										
기타	소 계										
	차입금이자상환										
	유형자산처분손실										
	자산손상차손										
	외화환산손실										
	기 부 금										
	보조금반환금										
	대행사업비반환금										
	기타영업외비용										
	임 시 손 실										
	전기손익수정손실										
	보조금반환금 (과년도)										
	대행사업반환금 (과년도)										
	법 인 세 등										
기타특별손실											
예 비 비	391,369,000		391,369,000								

(10)

보조금명세서

(단위:원)

구분	수입구분	출연기관	금액	보조목적	회계처리방법
계			1,860,479,020		
보조금	수익적수입	화성시	5,868,000	4060화성인생학교 운영	사업비용처리
보조금	수익적수입	경기도	5,996,800	평생학습관 운영	사업비용처리
보조금	수익적수입	경기도	4,998,000	경기여성거버넌스 사업 운영	사업비용처리
보조금	수익적수입	경기도	58,989,500	고학력고숙련취업지원	사업비용처리
보조금	수익적수입	경기도	58,762,200	디딤돌취업지원	사업비용처리
보조금	수익적수입	경기도	45,237,040	중장년취업지원	사업비용처리
보조금	수익적수입	경기도	58,795,640	주거공간개선지원 운영	사업비용처리
보조금	수익적수입	여가부	270,973,960	새일센터운영	사업비용처리
보조금	수익적수입	여가부	58,576,000	경력단절예방지원	사업비용처리
보조금	수익적수입	여가부	94,480,000	직업교육훈련	사업비용처리
보조금	수익적수입	여가부	293,640,000	새일여성인턴제	사업비용처리
보조금	수익적수입	노동부	86,018,430	집단상담프로그램 운영	사업비용처리
보조금	수익적수입	경기도	58,787,890	화성시여성창업플랫폼 꿈마루	사업비용처리
보조금	수익적수입	화성시	1,389,750	청소년참여위원회	사업비용처리
보조금	수익적수입	화성시	159,854,070	청소년방과후아카데미(동탄)	사업비용처리
보조금	수익적수입	화성시	26,280,000	청소년지도사 배치지원(동탄)	사업비용처리
보조금	수익적수입	화성시	2,000,000	청소년운영위원회(동탄)	사업비용처리
보조금	수익적수입	화성시	20,000,000	공공청소년수련시설 프로그램(동탄)	사업비용처리
보조금	수익적수입	화성시	24,000,000	화성시청소년어울림마당	사업비용처리
보조금	수익적수입	화성시	13,750,000	화성시청소년동아리지원사업	사업비용처리
보조금	수익적수입	화성시	153,379,390	청소년방과후아카데미(수련관)	사업비용처리
보조금	수익적수입	화성시	23,677,080	청소년지도사 배치지원(수련관)	사업비용처리
보조금	수익적수입	화성시	1,914,800	청소년운영위원회(수련관)	사업비용처리
보조금	수익적수입	여가부	5,707,740	진로에 성평등 더하기	사업비용처리
보조금	수익적수입	화성시	47,607,450	화성시청소년페스티벌	사업비용처리
보조금	수익적수입	화성시	18,884,470	공공청소년수련시설 프로그램(수련관)	사업비용처리
보조금	수익적수입	화성시	16,593,190	화성시청소년종합예술제	사업비용처리
보조금	수익적수입	화성시	25,884,160	청소년노동인권보호지원	사업비용처리
보조금	수익적수입	화성시	2,717,120	경기도청소년종합예술제	사업비용처리
보조금	수익적수입	화성시	17,780,450	청소년지도사 배치지원(누림)	사업비용처리
보조금	수익적수입	화성시	18,198,450	공공청소년수련시설 프로그램(누림)	사업비용처리
보조금	수익적수입	화성시	174,737,440	청소년성문화센터 운영	사업비용처리
보조금	수익적수입	화성시	5,000,000	청소년성문화센터 교구교체지원	사업비용처리

(11) 기부금명세서

(단위:원)

구분	수입구분	출연기관	금액	기부목적	회계처리방법
해당사항없음					

7.경영분석지표

(재단법인 화성시여성가족청소년재단)

경영분석지표

(단위:%)

구분		산식	당기	전기	증(감)	비고
안정성지표	유동비율	유동자산	108.21	108.17	0.14	
		유동부채				
	순자산비율	자기자본	10.45	10.17	0.28	
		총자산				
	부채비율	부채총계	856.88	883.75	-26.87	
		자기자본				
수익성지표	영업이익률	영업이익	-0.11	-0.13	0.02	
		매출액(영업수익)				
	순이익률	당기순이익	0.06	-0.05	0.11	
		매출액(영업수익)				
	자기자본순이익률	당기순이익	2.55	-2.33	4.88	
		(기초자기자본+기말자기자본)/2				
	총자산순이익률	당기순이익	0.26	-0.27	0.53	
		(기초총자산+기말총자산)/2				

(단위:%)

구분		산식	당기	전기	증(감)	비고
활동성지표(회)	자기자본회전율	매출액(영업수익)	45.28	43.88	1.40	
		$(\text{기초자기자본} + \text{기말자기자본}) / 2$				
	총자산회전율	매출액(영업수익)	4.67	5.09	-0.45	
		$(\text{기초총자산} + \text{기말총자산}) / 2$				
수지비율	총수지비율	총수익 (영업수익+영업외수익+특별이익)	100.06	99.95	0.11	
		$\frac{\text{총비용(영업비용+영업외비용+특별손실+법인세비용)}}{\text{총수익}} \times 100$				
	경상수지비율	경상수익 (영업수익+영업외수익)	100.06	99.95	0.11	
		$\frac{\text{경상비용(영업비용+영업외비용)}}{\text{경상수익}} \times 100$				
	영업수지비율	영업수익	99.89	99.87	0.02	
		$\frac{\text{영업비용}}{\text{영업수익}} \times 100$				
업무처리효율성지표	인건비비율	인건비	42.32	39.64	2.68	
		$\frac{\text{총비용(영업비용+영업외비용+특별손실+법인세비용)}}{\text{인건비}} \times 100$				
	직원1인당인건비(천원)	인건비	45,370	40,155	5,215	
$(\text{기초총직원수} + \text{기말총직원수}) / 2$						
직원1인당영업수익(천원)	매출액(영업수익)	107,089	101,162	5,927		
	$(\text{기초총직원수} + \text{기말총직원수}) / 2$					