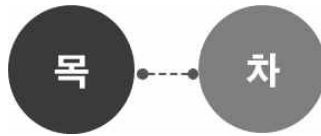


2023년 결산보고서

제(8기) 2023년 1월1일 ~ 2023년 12월 31일
기관명 : 재단법인 화성시여성가족청소년재단



1. 총괄표	5
2. 사업보고서	9
3. 재무제표	25
4. 재무제표 부속명세서	35
5. 예산결산보고서	51
6. 예산결산 부속명세서	97
7. 경영분석지표	117

1. 총괄표

내 용		출자 기관	출연 기관
I. 결산서			
1. 총괄표			
2. 사업보고서	(1) 개황		
	(2) 연도별 업무현황		
	(3) 사업운영성과		
3. 재무제표	(1) 재무상태표		
	(2) 손익계산서(운영성과표)		
	(3) 자본변동표(순자산변동표)		
	(4) 현금흐름표		
	(5) 재무제표에 대한 주석		
4. 재무제표 부속명세서	(1) 현금예금명세서		
	(2) 영업미수금명세서		
	(3) 기타미수금명세서		
	(4) 기타당좌자산명세서		
	(5) 재고자산명세서		
	(6) 유가증권명세서		
	(7) 기타투자자산명세서		
	(8) 유형자산명세서		
	(9) 무형자산명세서		
	(10) 기타비유동자산명세서		
	(11) 매입채무명세서		
	(12) 미지급비용(금)명세서		
	(13) 기타유동부채명세서		
	(14) 차입금명세서		
	(15) 총당금명세서		
	(16) 기본재산명세서		
	(17) 잉여금명세서		
	(18) 제조(공사)원가명세서		
	(19) 성질별 손익계산서		
	(20) 재무제표와 예산결산 차이 명세서		
	(21) 우발부채 현황		
	(22) 금융부채 현황		

내 용		출자 기관	출연 기관
5. 예산결산 보고서	(1) 결산총괄		
	(2) 수입예산결산보고서		
	(3) 지출예산결산보고서		
6. 예산결산 부속명세서	(1) 예비비사용조서		
	(2) 예산이월액조서		
	(3) 전년도이월액조서		
	(4) 예산전용액조서		
	(5) 계속비결산조서		
	(6) 미수액조서, 미지급액조서		
	(7) 불납결손액조서		
	(8) 수입·지출외현금현재액조서		
	(9) 지출예산 성질별결산		
	(10) 보조금 명세서		
	(11) 기부금 명세서		
7. 경영분석지표	(1) 경영분석지표		
감사보고서			
	(1) 회계감사보고서		

2. 사 업 보 고 서

(재단법인 화성시여성가족청소년재단)

(1) - 개 황

(2) - 연도별 업무 현황

(3) - 사업운영성과

(1) 개황

가. 총괄사항

1) 설립근거

- 가) 「지방자치단체 출자·출연 기관의 운영에 관한 법률」 제4조 및 「민법」 제32조
 나) 「화성시여성가족청소년재단 설립 및 운영에 관한 조례」

- 2) 설립목적 : 화성시 여성의 경쟁력 향상과 사회참여 및 복지증진을 도모하고
 청소년의 건전한 육성과 활동 활성화를 추진함으로써 여성과 청소년을
 포함한 가족의 삶의 질 향상을 목적으로 함

3) 주요기능

- 가) 청소년 건전한 육성을 위한 사업
 나) 여성·가족·청소년 정책 연구 및 개발
 다) 여성·가족·청소년 시설의 관리 및 운영 등

나. 행정관청 인가사항

신청년월일	신청서	건명	인가년월일
2016.11.22.	경기도청	재단법인 화성시여성가족청소년재단 설립	2016.11.22.

다. 직원에 관한 사항

1) 임원 현황

(단위 : 명)

구분	정 원					현 원			비고		
	전년도말	기간 중 (12월31일기준)		당년도말	전년도말	기간 중 (12월31일기준)		당년도말			
		증	감			증	감				
합계	1	-	-	1	1	-	-	1			
정규직	기관장	남	1	-	1	-	1	-	-		
		여	-	1	-	1	-	1	-	1	
	임원 (비상임원제)	남	-	-	-	-	-	-	-	-	
		여	-	-	-	-	-	-	-	-	

2) 직원 현황

(단위 : 명)

구분	정 원				현 원				비고	
	전년도말	기간 중 (12월31일 기준)		당년도말	전년도말	기간 중 (12월31일 기준)		당년도말		
		증	감			증	감			
합계	185	-	-	185	181	2		183		
정규직	소계	185	-	-	185	171		6	165	
	일반직	87	-	-	87	85		5	80	
	공무직	98	-	-	98	86		1	85	
비정규직	기간제	-	-	-	-	10	8		18	

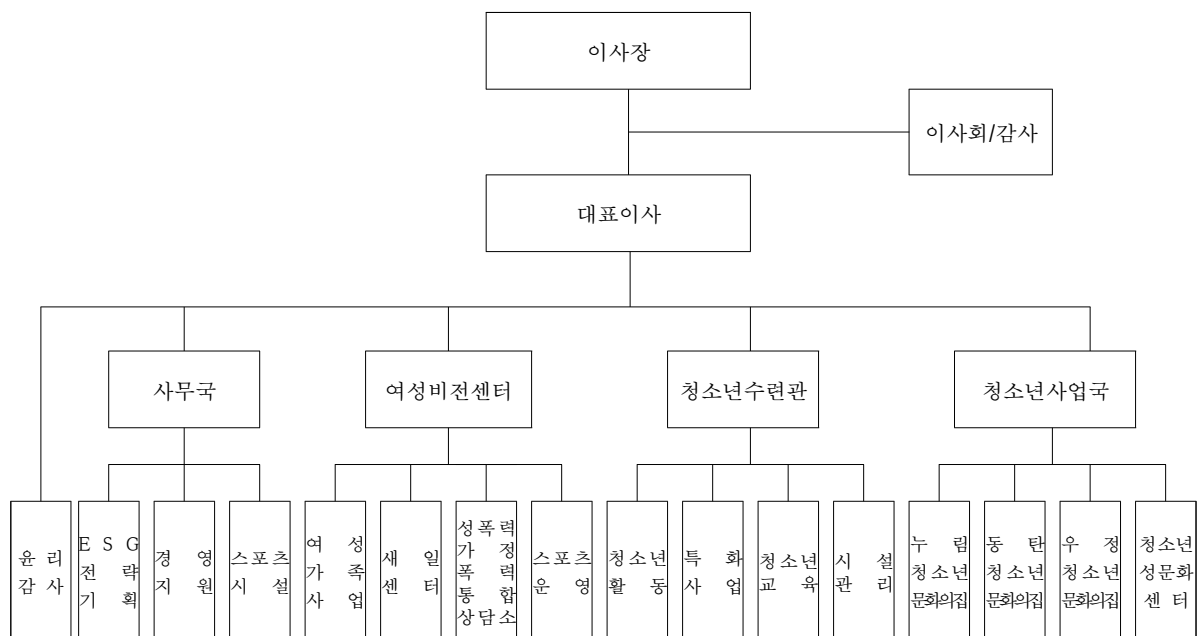
3) 직급별 현황

(단위 : 명, 현원 기준)

계	대표이사 (임원)	일반직					공무직	기간제	비고
		2급	3급	4급	5급	6급			
184	1	3	15	15	23	24	85	18	

라. 조직에 관한 사항

1) 조직도 (2국 1센터 1관, 16팀 / 정원 185명)



2) 업무분장

국·센터·관	팀명	업 무 분 장	비고
	윤리감사팀	·감사 및 조사업무, 윤리경영 및 인권경영 관련 업무 ·공직자 재산등록 업무 ·청렴 및 부패방지 업무	
사무국	ESG전략기획팀	·기획, 이사회운영, 조직관리, 규정관리, 경영평가 ·주요업무계획수립, 예산, 홍보 ·모두누리센터 전산관리, 재단 홈페이지 관리	
	경영지원팀	·총무, 인사, 노무, 복무 및 상벌, 송무 ·계약, 회계, 지출, 결산, 급여, 수입금 관리 ·직원교육, 직원복지	
	스포츠시설팀	·스포츠 프로그램 운영 ·시설관리, 방재실· 시설장비 유지관리	
여성비전센터	여성가족사업팀	·여성·가족정책사업 개발 및 운영 ·동·서부권 평생교육 프로그램 운영	
	새일센터팀	·여성 취·창업 지원사업 ·취업정보망 관리 ·직업훈련교육사업 및 취업 연계, 사후관리	
	성폭력·가정폭력 통합상담소	·성폭력·가정폭력 등 신고접수 및 상담 ·성폭력·가정폭력 예방 및 방지에 관한 홍보 ·성폭력·가정폭력에 관한 조사연구	
	스포츠운영팀	·스포츠 프로그램 운영	
청소년수련관	청소년활동팀	·청소년 참여 및 활동 프로그램 운영 ·창의적체험활동, 공모사업 ·청소년 프로그램 기획 및 운영	
	특화사업팀	·이동형 청소년센터 구축 및 운영 ·청소년 프로그램 기획 및 운영	
	청소년교육팀	·청소년교육프로그램운영 ·빙상장, 실내체육관 운영 및 관리 ·유엔아이센터 전산관리	
	시설관리팀	·시설관리, 방재실· 시설장비 유지관리 ·빙상장 정빙관리	
청소년사업국	누리청소년 문화의집	·청소년 문화체험, 캠프 운영 ·청소년 교육, 창의체험활동 ·청소년 프로그램 운영	
	동탄청소년 문화의집	·청소년 문화체험, 캠프 운영 ·청소년 교육, 창의체험활동 ·청소년 프로그램 운영	
	우정청소년 문화의집	·청소년 문화체험, 캠프 운영 ·청소년 교육, 창의체험활동 ·청소년 프로그램 운영	
	청소년 성문화센터	·학교관리자 및 학부모 대상 교육프로그램 운영 ·청소년 성보호 교육 ·성문화센터 홈페이지 운영	

(2) 연도별 업무현황

1. 사업개시(설립)년 월 일		2016년 12월 01일			
2. 출자출연기관 적용년월일		2016년 12월 01일			
3. 대표이사(이사장)		박윤희			
구 분		연 도 별		2022(전기) (B)	증감 (A-B)
		2023(당기)			
		목 표	실적(A)		
4. 사업추진 실적 (단위:명)	계	760,897	1,007,477	675,946	331,531
	여성사업	21,368	22,516	19,462	3,054
	청소년사업	200,179	280,387	232,278	48,109
	스포츠사업	539,350	704,574	424,206	280,368
5. 사업수입 (단위:원)	계	28,263,239,000	22,822,702,717	19,383,161,606	3,439,541,111
	출연금	5,201,350,000	3,406,902,535	2,994,822,665	412,079,870
	위탁금	20,728,981,000	17,320,236,664	14,527,859,921	2,792,376,743
	보조금	2,332,908,000	2,095,563,518	1,860,479,020	235,084,498

마. 경영손익에 관한 사항

(단위 : 원,%)

구분	당년도 결산액 (A)	전년도 결산액 (B)	증감액 (A-B)	증감비율 (A/B)	비고
총수익	22,948,903,732	19,414,888,328	3,534,015,404	118%	
총비용	22,674,219,942	19,403,979,990	3,270,239,952	117%	
당기순손익	274,683,790	10,908,338	263,775,452	2518%	

(3) 사업운영성과

가. 운영성과

연번	사업실적
<p>화성시여성비전센터 운영</p>	<ul style="list-style-type: none"> ○ 양성평등 부모교육 <ul style="list-style-type: none"> - 봉담도서관 외 7개 도서관 127명 참여 ○ 양성평등 조부모교육 <ul style="list-style-type: none"> - 동탄노인복지관 외 3곳 108명 참여 ○ 양성평등 실천다짐 캠페인(1,000명) ○ 화답-찾아가는 양성평등 문화 인식개선 활동 <ul style="list-style-type: none"> - 역량강화 심화교육(교육 10회, 활동가 8명) - 양성평등 낭독극 공연(3회, 142명 참여), - 양성평등과견교육(20회, 128명) ○ 양성평등 캠페인 '내 이름을 찾아줘' <ul style="list-style-type: none"> - 문패제작 및 설치(5개읍면, 500가구) ○ 여성비전센터 교육 운영(유엔아이센터) <ul style="list-style-type: none"> - 1학기: 총 52강좌 592명 수강(배움과정 39개, 자격과정 13개) - 2학기: 총 63강좌 810명 수강(배움과정 50개, 자격과정 13개) - 단기특강: 총 6강좌 59명 수강(배움과정 5개, 자격과정 1개) - 일일특강: 1강좌 17명 수강 - 3학기: 총 60강좌 805명 수강(배움과정 48개, 자격과정 12개) ○ 여성비전센터 교육 운영(모두누리센터) <ul style="list-style-type: none"> - 1학기: 총 44강좌 478명 수강(배움과정 40개, 자격과정 4개) - 단기특강: 총 6강좌 71명 수강 - 2학기: 총 48강좌 510명 수강(배움과정 43개, 자격과정 5개) - 일일특강: 총 5강좌 63명 수강 - 3학기: 총 55강좌 609명 수강(배움과정 49개, 자격과정 6개) ○ 학습동아리 모집 및 선정(총 17개 모집, 131명 활동) <ul style="list-style-type: none"> - 심화학습형: 드럼, 영어 등 11개 - 나눔봉사형: 나눔빵집, 홈패션 등 6개 ○ 학습동아리 간담회 <ul style="list-style-type: none"> - 연주, 작품전시 등 발표회 형식의 간담회 개최 ○ 화성인문학 대면, 비대면 운영 <ul style="list-style-type: none"> - 41회 운영(온라인 15회, 오프라인 26회), 960명 모집, 1,260명 참여 ○ 복도 전시실 공간 조성 완료 ○ 우리가족 갯벌탐험대: 2회, 40가족 ○ 함께하는 나눔교육 창의발전소

연번	사업실적
	<ul style="list-style-type: none"> - 화성시 지역아동센터 10개소 청소년(40회, 466명) ○ 경기여성거버넌스 활성화 공모사업 운영 - 양성평등 브런치 토크 운영(10회, 50명)
<p style="text-align: center;">화성여성새로일하기센터 운영</p>	<p><여성가족부></p> <ul style="list-style-type: none"> ○ 경력보유 여성 취업지원 <ul style="list-style-type: none"> - 구직자 수: 4,016명 / 구인자 수: 1,941건 / 취업자 수: 1,061명 ○ 새일여성인턴: 63명 ○ 직업교육훈련(여성가족부) 5개 과정 <ul style="list-style-type: none"> - 회계경리사무원양성 교육: 22명, 수료: 21명, 취업: 15명 - HACCP품질관리 전문가 양성 교육: 20명, 수료: 20명, 취업: 14명 - SW-AI코딩전문 강사양성 교육: 22명, 수료: 22명, 취업: 21명 - 사회복지현장 전문가 양성 교육: 20명, 수료: 20명, 취업: 14명 - 커리어컨설턴트 양성 교육: 22명, 수료: 22명, 취업: 12명 ○ 여성친화기업협약: 39건 ○ 경력단절예방지원사업 <ul style="list-style-type: none"> - 경력개발상담 운영: 20회, 참여인원: 20명 - 회사에서바로통하는엑셀실무 <ul style="list-style-type: none"> 1차(구직자 대면) 교육: 20명, 수료: 14명 2차(재직자 비대면) 교육: 20명, 수료: 15명 3차(구직자 대면) 교육: 22명, 수료: 18명 4차(재직자 비대면) 교육: 20명, 수료: 16명 - 멘토링 및 1:1 코칭 20회, 참여인원: 28명 - 취업자 간담회 2회, 참여인원: 40명 - 직장문화개선교육 12회, 참여인원: 837명 - 직장문화개선컨설팅: 5개 기업(10회) - 기업체 간담회: 2회, 24개 기업, 참여인원: 36명 - 기업환경개선: 2회(2개 기업) - 경력단절 예방 홍보 <ul style="list-style-type: none"> 기업 경단실천캠페인 32개 업체 389명 경단캠페인행사 18회 66명 <p><고용노동부></p> <ul style="list-style-type: none"> ○ 집단상담 운영: 17회 <ul style="list-style-type: none"> - 참여자수: 204명 / 취업자수: 83명 <p><본예산></p> <ul style="list-style-type: none"> ○ 직업교육훈련 2개과정(50명) 운영 <ul style="list-style-type: none"> - 신직업·창직진로 전문강사 양성과정 교육: 20명, 수료:

연번	사업실적
<p>화성여성새로일하기센터 운영</p>	<p>19명, 취업: 8명</p> <ul style="list-style-type: none"> - 수영장안전요원 양성과정 교육: 30명, 수료: 30명, 취업: 3명 ○ 찾아가는읍면동 취업특강 운영: 10회, 참여자수: 207명 ○ 2023 여성 취·창업 박람회 운영: 1회, 참여인원: 1,200명 <p><기타사업></p> <ul style="list-style-type: none"> ○ 찾아가는 새일센터 이동상담 운영: 21회, 참여인원: 179명 ○ 다부처협업사업 <ul style="list-style-type: none"> 한국폴리텍대학교 화성캠퍼스 화성새일센터 사업설명회 및 이동상담 운영: 35건 - 참여자수: 목공예창업반 21명 자동차오피스마스터 15명 <p><경기도취업지원></p> <ul style="list-style-type: none"> ○ 고학력고숙련 취업지원 사업 <ul style="list-style-type: none"> - 멀티사무원 양성과정 교육: 21명, 수료: 18명, 취업: 8명 - 메타커머스&쇼핑몰창업실무 교육: 22명, 수료: 21명, 취·창업: 14명 ○ 디딤돌 취업지원 사업 <ul style="list-style-type: none"> - 5개 동아리(36명) - 전문성신장 교육지원(40회) - 동아리 활동공간지원(46회) - 협동조합 설립(2건) ○ 중장년 여성 취업지원 사업 <ul style="list-style-type: none"> - 취업실적: 272명 - 정리수납전문가: 16명 수료 - 차량동승보호자: 21명 수료 ○ 일하는 가정 주거 공간 개선 사업 <ul style="list-style-type: none"> - 정리수납지원 목표: 70가구, 서비스 70가구 완료(취약계층: 21가구) ○ 꿈마루 <ul style="list-style-type: none"> - 회원수: 484명 - 이용인원: 845명 대관 - 꿈마차 판로지원: 16명 - 교육인원(수료): 400명 - 상담: 130명 / 컨설팅: 69회 / 창업: 55명
<p>화성시성폭력·가정폭력 통합상담소 운영</p>	<ul style="list-style-type: none"> ○ 상담사업 <ul style="list-style-type: none"> - 상담실적: 4,566건 · 성폭력상담: 1,097건 · 가정폭력상담: 3,273건

연번	사업실적
<p>화성시성폭력·가정폭력 통합상담소 운영</p>	<ul style="list-style-type: none"> · 기타상담: 196건 - 종사자 역량강화교육: 7회 - 전문가 수퍼비전: 4회 - 외부상담원 운영: 12건 - 공개사례발표회: 2건 ○ 네트워크사업 <ul style="list-style-type: none"> - 운영위원회 : 4건 - 네트워크 활동 : 41건(기관방문 7건, 간담회/회의 22건, 업무협약 7건, 기타 5건) ○ 지원사업 <ul style="list-style-type: none"> - 합동심의회의: 2,079건 / 통합솔루션회의: 8건 ○ 긴급지원사업(699건) <ul style="list-style-type: none"> - 의료지원: 451건 / 법률지원: 33건 / 아이돌봄지원: 65건 - 물품지원: 150건 ○ 인식개선사업 <ul style="list-style-type: none"> - 버스광고게시: 12건(1개월) - 홍보물품 제작: 노트패드(150개), 송장지우개(445개), 호신용호루라기(230개) - 홈페이지 홍보(46건) - 홍보물품, 리플렛 배포(58건, 894명) - 인식개선 현수막 게첨(2건, 18회) - 시민 참여 현수막 문구 선정(1건, 95명) - 인식개선 배너 설치(4건) - 지역사회 행사 참여 및 캠페인(2건) ○ 일자: 2023. 11. 22. ○ 여성폭력 추방주간 행사 운영 <ul style="list-style-type: none"> - 작은영화제, 관객과의 대화: 61명 - 홍보부스 및 캠페인: 316명 ○ 기간: 2023. 5. 4.~9. 15. <ul style="list-style-type: none"> - 성폭력 피해 청소년 30명(10회기) 참여 ○ 기간: 2023. 6. 16.~7. 28. <ul style="list-style-type: none"> - 관내 파출소·지구대 10개소(92명) 참여 ○ 일시: (1차) 2023. 8. 8.~8. 11. (2차) 2023. 11. 29. <ul style="list-style-type: none"> - 대상: 성폭력·가정폭력통합상담소 소장 및 직원 (임시보호시설 포함) - (1차) 원목공방체험 (2차) 뮤지컬'몬테크리스토'관람 ○ 일자: 2023. 10. 5. <ul style="list-style-type: none"> - 화성시 유관기관, 일반 시민 64명 참여

연번	사업실적
	<ul style="list-style-type: none"> ○ 일시: 2023. 1. 1.~6. 30. ○ 개소준비 <ul style="list-style-type: none"> - 인력채용(2명 채용) / 사무실 환경정비 / 내규정비 ○ 기간: 2023. 9. 1.~12. 31. ○ 피해자 보호지원 및 긴급 숙식·상담·치료·연계서비스 제공 <ul style="list-style-type: none"> - 입·퇴소 13명(피해자 8명, 동반가족 5명) - 식비지원 17건, 교통비지원 5건, 의료비지원 1건, 물품지원 4건 - 관내 지구대·파출소 대상 홍보 40건
청소년수련관 운영	<ul style="list-style-type: none"> ○ 가족보드게임대회 <ul style="list-style-type: none"> - 8~9월 4회 모집 (10가족씩, 4회) - 가족 커뮤니케이션 교육, DIY 우리가족 보드게임 제작 - 총 33가족 125명 참가 ○ 우리가 그린 가족캠프 <ul style="list-style-type: none"> - 초등 3학년 이상 청소년을 포함한 10가족, 39명 참가 (연인원 78명) - 카라반 캠핑, 농촌체험활동, 가족소통프로그램(레크레이션, 가족 브이로그 제작 등), 도자기 만들기, 수목원 미션수행 등, 참가자 전반적 만족도(만족이상) 100% 달성 ○ 화성청소년탐사대(화성보물찾기) <ul style="list-style-type: none"> - 11월 운영, 3회차, 연인원 81명 - ‘화성보물찾기’ 화성문화유산의 이해, 화성8경 북아트. 지역문화 관광지 체험 등 ○ 화성시청소년골든벨 <ul style="list-style-type: none"> - 화성시의 역사, 문화관련 퀴즈대회 등 - 9월 운영, 연인원 85명 ○ 가족과 함께하는 뉴스포츠데이 <ul style="list-style-type: none"> - 1차-플로어 컬링, 킥런볼 15가족 47명 운영 - 2차-키즈런, 킥런볼 12가족 48명 운영
청소년문화의집 운영	<ul style="list-style-type: none"> ○ 누림데이 운영 <ul style="list-style-type: none"> - 연 4회 운영 - 각 회기마다 테마를 선정하여 특색 있는 지역 청소년 소규모 축제로 운영 - 목표인원 대비 220% 초과 달성하여 성황리에 운영하며, 기관 홍보에 도움 ○ 청소년전용공간 THE누림 리모델링 및 재개관을 통한

연번	사업실적
<p>청소년문화의집 운영</p>	<p>시범 운영</p> <ul style="list-style-type: none"> - 청소년의 생활 환경 개선 및 나은 공간 제공을 위해 리모델링 추진 - 재개관 기념 토크콘서트를 개최하여 지역사회 유관기관 등에 홍보 - 코디자인워크숍을 통해 청소년의 의견 적극 반영하여 공간 운영 - 벤치마킹 3회 실적 달성 <p>○ 소소한텃밭</p> <ul style="list-style-type: none"> - 총 10팀, 231명 참여 - 작물키우기, 원예 기술 및 방법 배우기, 먹거리 체험, 나눔활동 등 7회차 운영 <p>○ 우리가족클라쓰</p> <ul style="list-style-type: none"> - 총 36팀, 138명 참여 - 가족오리엔티어링, 가족체험, 공정여행, 가족봉사 진행 <p>○ 우리마을원정대</p> <ul style="list-style-type: none"> - 정기회의 활동 10회 진행 - 지역소개활동 1회 - 우리동네 플레이스 탐방 2회 - 우리동네 활동 4회
<p>청소년성문화센터 운영</p>	<p>○ 체험관성교육</p> <ul style="list-style-type: none"> - 대상별·연령별·주제별 체험형 성교육 진행하여 지역사회 다양한 단체 및 개인과 연계하여 운영 - 느린학습자 모임과 외국인복지센터와 연계하여 발달장애 및 이주배경 아동·청소년에게 필요한 성교육 진행 - 243건 709명 참여 <p>○ 성교육인형극</p> <ul style="list-style-type: none"> - 신규 성교육 인형극(총2편) 제작 및 공연진행 - 63건 3,418명 참여 <p>○ 찾아가는성교육</p> <ul style="list-style-type: none"> - 발달단계별 성교육, 디지털성폭력예방, 장애청소년의 성인권 감수성향상 등의 주제로 교육진행 - 787건 35,853명 참여 <p>○ 움직이는체험관</p> <ul style="list-style-type: none"> - 지역적으로 접근성이 떨어지는 서남부권 대상 기관으로 직접 찾아가 체험형 성교육 진행

연번	사업실적
	<ul style="list-style-type: none"> - 43건 2,775명 참여 ○ 가족성교육데이 <ul style="list-style-type: none"> - 양육자와 사춘기 자녀가 함께 하는 성교육 및 사춘기 축하 세레모니 진행 - 6회차 516명 참여 ○ 상담사업 <ul style="list-style-type: none"> - 아동/청소년의 성관련 고충을 전문성상담가가 대면상담 지원하고 올바른 성의식 갖도록 진행 - 667건 667명 참여
화성시청소년놀터 운영	<ul style="list-style-type: none"> ○ 청소년놀터 지점별 자유공간 운영 <ul style="list-style-type: none"> - 북카페, PC존, 멀티룸 등 청소년 자유공간 운영 <ul style="list-style-type: none"> · 봉담점 300일 총 22,332명 이용 · 향남점 300일 총 20,100명 이용 · 진안점 300일 총 7,035명 이용 · 서연점 300일 총 22,313명 이용 ○ 청소년놀터운영(놀터자치위원회+놀토데이) <ul style="list-style-type: none"> - 놀터자치위원회 3기 모집 및 선발 <ul style="list-style-type: none"> · 봉담점 11명 · 향남점 10명 · 진안점 10명 · 서연점 10명 - 놀터자치위원회 정기회의, 특강, 놀토데이 운영 <ul style="list-style-type: none"> · 봉담점 29회 1,130명 참여 · 향남점 30회 1,060명 참여 · 진안점 31회 706명 참여 · 서연점 32회 896명 참여 ○ 지점별 특화프로그램 운영 <ul style="list-style-type: none"> - 너랑 목요일에 보드게임 하는 날 (봉담) 8회 153명 참여 - 놀터 문화의 날(향남) 5회 77명 참여 - 휴식이필요해(진안) 5회 50명 참여 - 놀터 문화공감의 날(서연) 5회 73명 참여
스포츠프로그램 운영	<ul style="list-style-type: none"> ○ 모두누리센터 스포츠 프로그램 운영 <ul style="list-style-type: none"> - 일시: 2023. 1. 1. ~ 12. 31. - 강좌수: 990강좌(수영, 생활체육 등) 및 월이용,

연번	사업실적
스포츠프로그램 운영	<p>일일이용 운영</p> <ul style="list-style-type: none"> - 등록인원: 22,902명, 일일입장: 53,651명, 누적 이용인원: 223,344명 - 수입금: 1,029,739천원 <p>○ 모두누림센터 '헬스케어' 서비스 운영</p> <ul style="list-style-type: none"> - 일시: 2023. 1. 2. ~ 12. 30. - 참여인원: 578명 - 체성분 검사와 상담을 통해 1:1 개별 맞춤형 처방과 식단 정보 제공 <p>○ 모두누림센터 '모두 바디 챌린지' 운영</p> <ul style="list-style-type: none"> - 일시: 2023. 6. 1. ~ 8. 31. - 참여인원: 50명 - 체중관리 및 체지방률 변화에 따른 상품증정으로 회원들에게 새로운 자극과 동기부여를 위한 챌린지 프로그램 <p>○ 모두누림센터 수영장 어린이 겨울방학 특강 운영</p> <ul style="list-style-type: none"> - 일시: 2023. 1. 10. ~ 2. 7. - 참여인원: 40명 - 겨울방학을 맞아 어린이를 대상으로 수영 기초 특강 프로그램 제공 <p>○ 모두누림센터 수영장 '우리가족생존수영' 운영</p> <ul style="list-style-type: none"> - 일시: 2023. 8. 1. ~ 8. 10. - 참여인원: 33명 - 여름방학을 맞아 부모와 자녀가 함께 배우는 생존수영 프로그램 제공 <p>○ 화성시 관내 초등학교 수영체험학습 운영</p> <ul style="list-style-type: none"> - 일시 상반기: 2023. 4. 18. ~ 7. 13. 하반기: 2023. 10. 5. ~ 11. 23. - 참여인원: 관내 초등학생 364명 - 관내 초등학생들을 대상으로 한 자기 생명 보호능력과 물에 대한 적응력 향상을 통해 사고 발생 시 대처할 수 있는 생존수영교육 운영 <p>○ 모두누림센터 수영장 '진(짜)도(전)-업(UP)!' 운영</p> <ul style="list-style-type: none"> - 일시: 2023. 6. 1. ~ 12. 31. - 대상: 모두누림센터 유아, 어린이 수영 강습 인원 - 참여인원: 188명

연번	사업실적
스포츠프로그램 운영	<ul style="list-style-type: none"> - 유아·어린이 수영 강습반의 진도상황을 실리콘 팔찌로 제작 및 배포 ○ 스포츠시설팀 자체 안전교육(12회) 운영 <ul style="list-style-type: none"> - 일시: 2023. 1. ~ 12.(월 1회) - 심폐소생술 및 자동심장충격기 사용법, 응급처치 방법 등 ○ 유엔아이센터 스포츠 프로그램 운영 <ul style="list-style-type: none"> - 일시: 2023. 1. 1.~ 12. 31. - 847강좌, 369,909명 133.4% 달성 - 목표인원 277,350명 - 수영, 생활체육, 헬스, 골프 ○ 유엔아이센터 '헬스케어' 서비스 운영 <ul style="list-style-type: none"> - 일시: 2023. 7. 1. ~ 12. 30. - 참여인원: 368명 - 헬스장 내 신규 공간 마련 - 체성분 검사와 상담을 통해 1:1 개별 맞춤형 운동 처방과 식단 정보 제공 ○ 자체 안전교육(11회) 운영 <ul style="list-style-type: none"> - 일시: 2023. 1. 1. ~ 12. 31.(월 1회) - 심폐소생술 및 자동심장충격기 사용법, 응급처치 방법 등 ○ 화성시 관내 초등학교 수영체험학습 상반기 운영 <ul style="list-style-type: none"> - 일시: 2023. 4. 18. ~ 7. 13. - 참여인원: 관내 초등학생 218명 - 관내 초등학생들을 대상으로 한 자기 생명 보호능력과 물에 대한 적응력 향상을 통해 사고 발생 시 대처할 수 있는 생존수영교육 운영 ○ 스피닝장 개설 <ul style="list-style-type: none"> - 일시: 2023. 11. 27. ~ 12. 22. - 인테리어 공사 및 물품 구입 - 기존 스포츠과학센터 공간 ○ 빙상장 운영 <ul style="list-style-type: none"> - 정규강좌: 333강좌 연인원 17,033명 - 일일입장: 43,547명 - 연마실 운영 ○ 실내체육관 프로그램 운영 <ul style="list-style-type: none"> - 정규강좌: 372강좌 연인원 40,991명

3. 재무제표

(재단법인 화성시여성가족청소년재단)

(1) - 재무상태표

(2) - 운영성과표

(3) - 순자산변동표

(4) - 주식

(1) 재무상태표

재무상태표

제8기 2023년 12월 31일 현재
제7기 2022년 12월 31일 현재

(재단법인화성시여성가족청소년재단)

(단위 : 원)

과 목	당 기	전 기
자산		
I. 유동자산	6,377,676,172	4,020,052,454
(1) 당좌자산	6,377,676,172	4,020,052,454
현금 및 현금성 자산	6,077,676,172	3,720,052,454
단기금융상품	300,000,000	300,000,000
미수금		
II. 비유동자산	403,239,863	128,556,073
(1) 투자자산	327,834,071	123,124,396
퇴직연금운용자산	327,834,071	123,124,396
(2) 유형자산	75,405,792	5,431,677
비품	482,181,199	375,663,009
(-) 감가상각누계액	-406,775,407	-370,231,332
(3) 무형자산		
소프트웨어		
자산총계	6,780,916,035	4,148,608,527
부채		
I. 유동부채	6,072,676,172	3,715,052,454
미지급금	361,420,980	368,381,480
예수금	457,218,482	469,718,417
미지급위탁금	3,415,668,278	1,692,783,256
선수수익	1,837,844,662	1,183,516,111
사물함보증금	523,770	653,190
II. 비유동부채		
퇴직급여충당부채	3,729,011,870	3,539,905,830
(-) 퇴직연금운용자산	-3,685,182,010	-3,493,770,080
(-) 퇴직급여충당예치금	-43,829,860	-46,135,750
부채총계	6,072,676,172	3,715,052,454

과 목	당 기	전 기
순자산		
I. 기본순자산		
지자체출연기본자산	300,000,000	300,000,000
II. 보통순자산		
(1) 이익잉여금(또는 결손금)(*1)	408,239,863	133,556,073
기타이익잉여금(또는 기타결손금)	408,239,863	133,556,073
순자산총계	708,239,863	433,556,073
부채 및 순자산 총계	6,780,916,035	4,148,608,527

(2) 운영성과표

운영성과표

제8기 2023년 1월 1일부터 2023년 12월 31일까지
 제7기 2022년 1월 1일부터 2022년 12월 31일까지

(재단법인 화성시여성가족청소년재단)

(단위 : 원)

과 목	당 기	전 기
I. 사업수익	22,822,702,717	19,383,161,606
출 연 금 수 익	3,406,902,535	2,994,822,665
대 행 사 업 수 익	20,728,981,000	16,217,892,000
정 산 환 출	(3,408,744,336)	(1,690,032,079)
보 조 금 사 업 수 익	2,095,563,518	1,860,479,020
II. 사업비용	22,674,219,942	19,403,879,990
(1) 사업수행비용	20,000,718,662	16,683,141,081
자 체 사 업 비 용	663,427,140	294,802,140
대 행 사 업 비 용	17,241,728,004	14,527,859,921
보 조 금 사 업 비 용	2,095,563,518	1,860,479,020
(2) 일반관리비용	2,673,501,280	2,720,838,909
급 여	916,811,120	965,877,680
기 간 제 급 여	168,325,770	95,488,640
상 여 금	373,467,510	398,089,450
퇴 직 급 여	120,490,000	114,864,000
복 리 후 생 비	390,152,645	398,308,030
여 비 교 통 비	6,224,100	19,261,545
통 신 비	-	12,990
접 대 비	-	-
세 금 과 공 과 금	48,330,740	45,817,420
수 선 유 지 비	134,599,050	142,342,440
보 험 료	667,940	663,680
교 육 훈 련 비	54,859,780	45,980,890
도 서 인 쇄 비	6,981,300	17,563,200
소 모 품 비	130,811,730	89,998,700
지 급 수 수 료	131,787,580	103,528,870
외 주 용 역 비	137,627,940	157,104,490
당 직 비	13,620,000	15,360,000
용 역 비	-	3,128,500
개 발 비	-	64,600,000

과 목	당 기	전 기
시 설 비	-	14,180,000
포 상 금	2,200,000	2,200,000
업 무 추 진 비	-	
감 가 상 각 비	36,544,075	25,878,384
무 형 고 정 자 산 상 각	-	590,000
III. 사업이익(손실)	148,482,775	-20,818,384
IV. 사업외수익	126,201,015	31,726,722
퇴 직 연 금 운 용 수 익	126,201,015	31,726,722
V. 사업외비용		
VI. 법인세차감전순이익(손실)	274,683,790	10,908,338
VII. 법인세등		
VIII. 당기순이익(손실)	274,683,790	10,908,338

(3) 순자산변동표

순 자산 변동 표

제8기 2023년 1월 1일부터 2023년 12월 31일까지
제7기 2022년 1월 1일부터 2022년 12월 31일까지

(재단법인 화성시여성가족청소년재단)

(단위 : 원)

구 분	기본순자산	보통순자산	순자산 조정	총 계
	지자체출연 기본재산	이익잉여금 (또는결손금)		
2022.01.01.(전기초)	300,000,000	122,647,735		422,647,735
당기순이익(손실)	-	10,908,338		10,908,338
2022.12.31.(전기말)	300,000,000	133,556,073		433,556,073
2023.01.01.(당기초)	300,000,000	133,556,073		433,556,073
당기순이익(손실)	-	274,683,790		274,683,790
2023.12.31.(당기말)	300,000,000	408,239,863		708,239,863

(4) 주석

1. 재단법인의 개요

당 재단법인은 2016년 11월 30일 여성·가족·청소년 정책 연구 및 개발, 관련 기관 간 네트워크 구축 및 교류 협력, 여성의 일자리 관련 사업 및 관련 시설의 관리를 위해 「화성시 여성가족청소년재단 설립 및 운영에 관한 조례」를 근거로 비영리법인의 형태로 설립되었으며, 화성시로부터 유엔아이센터와 모두누림센터의 운영 및 관리를 위탁받아 수행하고 있습니다. 그 밖의 재단법인의 개요는 다음과 같습니다.

(1) 법인설립등기일 : 2016년 11월 30일

(2) 본사의 소재지 : 경기도 화성시 남양읍 시청로 155

(3) 대표이사 : 박윤희

(4) 재단의 주요 사업목적

- 여성·가족·청소년 정책 연구 및 개발
- 여성·가족·청소년 관련 기관 간 네트워크 구축 및 교류협력
- 여성의 경쟁력 향상 및 능력개발지원사업
- 여성의 일자리 관련사업
- 청소년 건전한 육성을 위한 사업
- 청소년 활동 진흥에 관한 사업
- 청소년 보호, 복지증진에 관한 사업
- 건강가정지원에 관한 사업
- 다문화가족지원에 관한 사업
- 화성시가 설치한 여성, 청소년, 가족(다문화가족 포함) 시설에 대한 위탁 운영 및 관리

2. 재무제표 작성기준

(1) 회계기준의 적용

당 재단법인은 지방출자·출연기관 결산기준 및 공익법인회계기준에 따라 재무제표를 작성하였으며, 동 회계규정에서 정하지 아니한 사항은 일반기업회계기준을 준용하였습니다.

(2) 구분 경리

당 재단법인은 재단법인 본연의 업무를 하는 출연금 계정과 화성시의 업무를 위탁받아 수행하는 위탁사업비 계정, 보조금 사업을 수행하는 보조금 계정으로 구분 경리하고 있습니다.

(3) 추정과 판단

재무제표를 작성함에 있어서 회계정책의 적용이나, 보고기간말 현재 자산, 부채 및 수익,

비용의 보고금액에 영향을 미치는 사항에 대하여 경영진의 최선의 판단을 기준으로 한 추정치와 가정의 사용이 요구됩니다. 보고기간말 현재 경영진의 최선의 판단을 기준으로 한 추정치와 가정이 실제 환경과 다를 경우 이러한 추정치와 실제 결과는 다를 수 있습니다.

3. 유의적 회계정책

당 재단법인이 재단법인 화성시여성가족청소년재단 회계규정에 따라 작성한 재무제표에 적용한 유의적인 회계정책은 다음과 같습니다.

(1) 현금 및 현금성자산

당 재단법인은 통화 및 타인발행수표 등 통화대용증권과 당좌예금, 보통예금 및 큰 거래 비용 없이 현금으로 전환이 용이하고 이자율 변동에 따른 가치변동의 위험이 경미한 금융상품으로서 취득 당시 만기일(또는 상환일)이 3개월 이내인 것을 현금및현금성자산으로 분류하고 있습니다.

(2) 유형자산

유형자산은 원가에서 감가상각누계액과 손상차손누계액을 차감한 금액을 장부금액으로 하고 있습니다.

유형자산은 자산이 사용가능한 때부터 자산의 취득원가에서 잔존가치를 차감한 금액에 대하여 아래의 내용연수동안 정률법으로 상각하고 있습니다.

계정과목	추정내용연수
비품	5년

(3) 무형자산

무형자산은 사용가능한 시점부터 잔존가액을 영(0)으로 하여 아래의 내용연수동안 정액법으로 상각하며 이에 의해 계상된 상각액을 직접 차감한 잔액으로 평가하고 있습니다.

계정과목	추정내용연수
소프트웨어	5년

(4) 예수금

당 재단법인은 화성시와의 계약에 의해 모두누림센터 및 유엔아이센터 등의 업무대행자로서 그 이용대가는 화성시에 세외수입 등으로 전달하고 있으며, 재무상태표일 현재 남아 있는 잔액을 예수금으로 표시하고 있습니다.

(5) 퇴직급여

당 재단법인은 확정급여형 퇴직연금제도와 확정기여형 퇴직연금제도를 운영하고 있습니다.

보고기간말 현재 확정급여형 퇴직연금제도에 가입한 종업원이 퇴직할 경우 지급하여야 할 퇴직일시금에 상당하는 금액을 퇴직급여충당부채로 계상하고 있으며, 퇴직연금제도에 서 운용되는 자산은 퇴직연금운용자산의 과목으로 하여 퇴직급여충당부채에서 차감하는 형식으로 표시하고 있습니다. 다만 퇴직연금운용자산이 퇴직급여 관련 부채의 합계액을 초과하는 경우에는 초과액을 투자자산으로 처리하고 있습니다.

한편, 확정기여형 퇴직연금제도에 대해서는 당사가 당해 회계기간에 납부하여야 할 부담금을 퇴직급여로 인식하고 있습니다.

(6) 선수수익

당 재단법인은 사업을 수행하기 위하여 운영지원금을 받는 경우에는 받은 금액을 수익으로 인식하고 있습니다. 다만 지원금이 회계기간내에 집행되지 않았거나 집행된 후 잔액이 발생한 경우에는 반납 또는 이월되는 금액 전액을 부채로 인식하고 있습니다.

(7) 대행사업비·보조금사업비

대행사업과 보조금사업을 수행하기 위하여 보조금을 받는 경우에는 받은 금액을 수익으로 인식하고 관련 비용과 상계하지 않고 있습니다. 다만 보조금이 회계기간내에 집행되지 않았거나 집행된 후 잔액이 발생한 경우에는 반납해야할 금액 전액을 부채로 인식하고 있습니다.

(8) 기본순자산

당 재단법인은 사용이나 처분에 영구적인 제약이 있어 주무관청등의 허가가 필요한 재산을 기본순자산으로 분류하며, 이들 재산의 취득금액을 기본순자산으로 계상하고 있습니다.

4. 재무제표 부속명세서

(재단법인 화성시여성가족청소년재단)

- | | |
|-------------------|-----------------------------|
| (1) - 현금예금명세서 | (12) - 미지급비용(금)명세서 |
| (2) - 영업미수금명세서 | (13) - 기타유동부채명세서 |
| (3) - 기타미수금명세서 | (14) - 차입금명세서 |
| (4) - 기타당좌자산명세서 | (15) - 총당금명세서 |
| (5) - 재고자산명세서 | (16) - 기본재산명세서 |
| (6) - 유가증권명세서 | (17) - 재무제표와 예산결산
차이 명세서 |
| (7) - 투자자산명세서 | |
| (8) - 유형자산명세서 | |
| (9) - 무형자산명세서 | |
| (10) - 기타비유동자산명세서 | |
| (11) - 매입채무명세서 | |

(1) 현금예금명세서

(단위 : 원)

구 분		금 액				거래은행
		전 기 이 월 액	당 기 수 입 액	당 기 지 출 액	기말잔액	
총계		4,020,052,454	43,341,170,912	40,983,547,194	6,377,676,172	
현금및 현금성 자산	소계	3,720,052,454	43,341,170,912	40,983,547,194	6,077,676,172	
	현금	5,000,000			5,000,000	
	보통예금	3,715,052,454	43,341,170,912	40,983,547,194	6,072,676,172	농협은행
단기 금융 상품	소계	300,000,000			300,000,000	
	정기예금	300,000,000			300,000,000	농협은행

(2) 영업미수금명세서

가. 총괄

(단위 : 원)

연도별 \ 구분	전기이월	당기증가	당기감소	기말잔액
계	-	-	-	-
2017 이전	-	2,071,330	-	2,071,330
2018	2,071,330	249,080	2,071,330	249,080
2019	249,080	14,640	249,080	14,640
2020	14,640	709,680	14,640	709,680
2021	709,680	80,000	709,680	80,000
2022	80,000	-	80,000	-
2023(당기)	-	-	-	-
대손충당금	-	-	-	-
순기말잔액	-	-	-	-

나. 상세 영업미수금명세서

(단위 : 원)

구분 연도별	계정과목	발생일자	관련 사업명	미수액	거래처	미수사유
2017	급여	2017.12.31.	행정운영경비 (인건비)	1,110,370	직원	급여 오지급 환수
	복리후생비	2017.12.31.	행정운영경비 (일반운영비)	12,500	직원	급량비 환수
	급여	2017.12.31.	행정운영경비 (인건비)	890,280	직원	초과근무수당 환수
	세금과공과금	2017.12.31.	행정운영경비 (인건비)	58,180	국민연금 등	4대보험 정산분
2018	복리후생비	2018.12.31.	기관운영 기본경비	5,500	직원	급량비 환수
	급여	2018.12.31.	기관 인건비	243,580	직원	초과근무수당 환수
2019	여비교통비	2019.12.31.	기관운영 기본경비	10,000	직원	출장여비 환수
	급여	2019.12.31.	기관 인건비	3,540	직원	초과근무수당 환수
	세금과공과금	2019.12.31.	기관운영 기본경비	10	화성시	주민세(종업원분) 정산입금
2020	소모품비	2020.12.31.	재단 환경개선사업	605,820	조달청	관급자재 선납금 환급
	여비교통비	2020.12.31.	기관운영 기본경비	70,000	직원	출장여비 환수
	급여	2020.12.31.	기관 인건비	33,860	직원	초과근무수당 환수
2021	급여	2021.12.31.	생활체육 프로그램 운영	80,000	단시간근로자	단시간근로자 급여 환수
2022	해당없음					
2023 (당기)	해당없음					

(3) 기타미수금명세서

가. 총괄

(단위 : 원)

연도별	구분	전기이월 미수금	당기조정		당기수입액	기말잔액	비고
			증가	감소			
해당없음							

나. 상세 기타미수금명세서

(단위 : 원)

연도별	구분	계정과목	발생일자	미수액	거래처	미수사유
해당없음						

(4) 기타당좌자산명세서

(단위 : 원)

계정 과 목	거 래 내 용	거 래 처	금 액	비 고
해당 없음				

(5) 재고자산명세서

(단위 : 원)

자산분류		전기이월액	당기증가	당기감소	평가손익	기말잔액
대분류	중분류					
해당 없음						

(6) 유가증권명세서

(단위 : 원)

종 류	종 목	액면가액	취득가액	재무상태표가액		평가손익	비 고
				전기말	당기말		
해당 없음							

※ ① 종류 : 공사채, 국채, 지방채

② 종목 : 제×회×분리부×채

(7) 투자자산명세서

(단위 : 원)

계정과목	내 용	전기이월	당기증가	당기감소	기말잔액
정기예금	출연금 기본재산	300,000,000	-	-	300,000,000
퇴직연금 운용자산	퇴직연금	123,124,396	204,709,675	-	327,834,071

(8) 유형자산 명세서

(단위 : 원)

과목	취 득 가 액			감 가 상 각 총 당 금			순장부 가액	비 고		
	전 기 이월액	당 기 증 감		전 기 이월액	당 기 증 감				기 말 잔 액	
		증가	감소		증가	감소				
비품	370,013,009	95,225,370	-	482,181,199	370,231,332	36,544,075	-	406,775,407	75,405,792	

(9) 무형자산명세서

(단위 : 원)

구 분 과 목	취 득 원 가			당 기 상각액	상각누계	기 잔 말 액	비 고
	전기이월액	당기증가	계				
해당 없음							

(10) 기타비유동자산명세서

(단위 : 원)

계정과목	내 용	전기이월	당기증가	당기감소	기말잔액
해당 없음					

(11) 매입채무명세서(장기, 단기)

(단위 : 원)

계정과목	구분	발생일자	금액	미지급기간(일) (23.12.31기준)	이율	거래처	미지급사유
해당 없음							

(12) 미지급비용(금)명세서(장기, 단기)

(단위 : 원)

계정과목	발생일자	금액	미지급기간(일) (23.12.31기준)	이율	거래처	미지급사유
합계		4,008,735,430				
미지급금	2023.12.31.	53,400,000			(주)다인리더스	12월31일 용역완료로 검사 후 지급
	2023.12.31.	14,400,000			명지전문대학 산학협력단	
	2023.12.31.	186,767,190			진양기공(주)	
	2023.12.31.	30,190,700			대한민국특수임무 유공자회	
	2023.12.31.	7,102,360			사단법인경기도장애인 복지회 화성시지부	
	2023.12.31.	17,089,800			사회복지법인시대희 망 복지재단화성지회	
	2023.12.31.	52,470,930			사회복지법인시대희 망 복지재단화성지회	
미지급 대행사업비	2023.12.31.	3,415,668,278			화성시청	반납예정
예수금	2023.12.31.	231,646,172			보조금잔액	

(13) 기타유동부채명세서

(단위 : 원)

계정과목	발생일자	구분	금액	거래처	비고
합계			2,063,940,742		
예수금	2023.12.31.	4대보험료 외	213,613,610	국민연금 외	
사물함보증금	2023.12.31.	스포츠사물함	523,770	스포츠 회원	
직업교육훈련 자비부담	2023.12.31.	자비부담금	11,958,700	새일 수강생	
선수수익	2023.12.31.	잉여금	1,837,844,662		

(14) 차입금 명세서

가. 차입금 명세서

(단위 : 원)

종류	발행 일	발행 총액	상 환 액				당기말 미상환 잔 액		차 기 상 환 예정액		발행 가액	발 행 조 건		비 고
			당년도		누 계		원금	이자	원금	이자		이 율	상환 기간 (~)	
			원금	이자	원금	이자								
해당 없음														

나. 차입금 상환계획

(단위 : 원)

계정 과목	지방채 (공사채) 명*	차입처	차입원금	미상환잔액	상 환 계 획				
					2022	2023	2024	2025	2026년 이후
해당 없음									

(15) 총당금명세서

(단위 : 원)

구 (내 분 역)	기초잔액	당기감소액		당기증가액	기말잔액	비 고
		목적사용	기 타			
퇴직급여 총당금	3,539,905,830	458,724,220		647,830,260	3,729,011,870	

(16) 기본재산명세서(출연기관)

(단위 : 원)

구분	세부 내역	기초 잔액	당기 증가액	당기 감소액	기말 잔액	비고
지자체출연 기본재산	현금예금	300,000,000			300,000,000	농협은행(303-8635-9746-01)
	계	300,000,000			300,000,000	
합계	현금예금	300,000,000			300,000,000	
	계	300,000,000			300,000,000	

(17) 재무제표와 예산결산서 차이명세서

(단위 : 원)

계정과목	재무제표 (A)	예산결산 (B)	차이 (A-B)	차이 내역
I. 수입(수익)금액	22,822,702,717	28,263,239,000	-5,440,536,283	
선수수익			-1,837,844,662	출연금 집행잔액
이자수익			43,397,197	출연금 이자수익
미지급위탁금			-3,415,668,278	대행사업 집행잔액
이자수익			6,923,942	대행사업 이자수익
예수금			-237,510,184	보조금사업 집행잔액
이자수익			165,702	보조금 이자수익
II. 지출(비용)금액	22,674,219,942	22,822,702,717	-148,482,775	
자산취득비			-106,518,190	자산취득
비품감가상각비			36,544,075	감가상각비
퇴직급여			-78,508,660	퇴직연금충당금
III. 차기이월금액	-	-	-	

5. 예산결산보고서

(재단법인 화성시여성가족청소년재단)

(1) - 총 괄 표

(2) - 수입 예산결산보고서

(3) - 지출 예산결산보고서

5

예산결산보고서(수입·지출결산서)

(1) 총괄표

(단위 : 원)

구분	사 업 예 산 결 산				자 본 예 산 결 산			
	계정과목	예산액 (A)	결산액 (B)	증 감 (A-B)	계정과목	예산액 (A)	결산액 (B)	증 감 (A-B)
수 입 (I)	계	27,079,723,000	27,130,209,841	-	계	1,183,516,000	1,183,516,000	-
	영 업 수 익	27,079,723,000	27,079,723,000	-	유 보 자 금	1,183,516,000	1,183,516,000	-
	영업외수익		50,486,841	-				
지 출 (II)	계	27,079,723,000	22,315,421,337	4,764,301,663	계	1,183,516,000	507,281,380	
	영 업 비 용	27,079,723,000	22,315,421,337	4,764,301,663	예비비	663,706,000	84,413,870	579,292,130
					잉여금	519,810,000	422,867,510	96,942,490
차 액 (I-II)	당 기 손 익 (자 본 형 성)		4,814,788,504	-4,814,788,504	과부족 자본형성	-	507,281,380	-507,281,380

(단위 : 원)

구분	자 금 결 산			
	계 정 과 목	예 산 액	결산액 (징수결정액·채무 확정액)	수납액·지출액
수입 (I)	계	28,263,239,000		
	영업수익	27,079,723,000	27,079,723,000	27,079,723,000
	영업외수익		50,486,841	50,486,841
	유보자금 (순세계잉여금)	1,183,516,000	1,183,516,000	
지출 (II)	계	28,263,239,000	22,828,566,729	21,974,264,369
	영업비용	27,079,723,000	22,315,421,337	21,968,400,357
	유보자금	1,183,516,000	507,281,380	492,881,380
	유동부채상환		5,864,012	5,864,012
차 기 이 월 금	계			5,846,580,092
	순세계잉여금			1,837,844,662
	미지급비용·금			4,008,735,430

(2) 수입예산결산보고서

(단위 : 원)

과 목				예 산 액				결 산 액 (A) (징수결정액, 조사결정액)	수납액 (B)			불납 결손액 (E)	미수금 (A-B-E)	
관	항	세항	목	당초	추경	이월자금예산액 이월 재원 총당금	미지 급이 월액		계	수입액 (C)	과오납환불액 (정산반환금) (D)			수납액 (B=C-D)
합 계 (1+2)														
수익적수입 계 (1)				24,560,186,000	2,519,537,000			27,079,723,000	27,131,209,841	27,221,009,841	89,800,000	27,131,209,841		
사업 수익	영업 수익	대행사업 수익	직접관리비 수익	20,542,352,000	186,629,000			20,728,981,000	20,728,981,000	20,818,781,000	89,800,000	20,728,981,000		
		보조금 수익	국비보조금 수익		1,835,488,000			1,835,488,000	1,835,488,000	1,835,488,000		1,835,488,000		
			자치단체 보조금수익		498,420,000			498,420,000	498,420,000	498,420,000		498,420,000		
		출연금 수익	자치단체출 연금수익	4,017,834,000				4,017,834,000	4,017,834,000	4,017,834,000		4,017,834,000		
	영업 외 수익	이자수익						50,486,841	50,486,841	50,486,841		50,486,841		
자본적수입계(2)					1,183,516,000									
자본적 예산	유보 자금	순세계 잉여금	순세계 잉여금		1,183,516,000			1,183,516,000	1,183,516,000	1,183,516,000		1,183,516,000		

(3) 지출예산결산보고서

(단위:원)

관	항	세항	과 목	예 산 액					당기지출 원인행위액 (B)	결산액		지출액 (E)	미지급 비용금 (C+D-E)	다음연도 이월액				불용액 A-C-D-F		
				당초	추경	예산전용액 (이용,전용, 조정,이체)	예비비 지출액	이월지급 예산액		계 (A)	채무확정액 (C)			지급 결정액 (D)	계 (F)	사 고 이 월	명 시 이 월		계 속 비 이 월	
								이월지급 예산액												미지급이월 액
			합 계 (1+2+3)	20,217,628,000	511,353,000	-	-	-	20,728,981,000	15,989,821,854	17,320,236,664	-	17,026,615,684	293,620,980	-	-	-	-	2,111,826,836	
			수익적지출 계 (1)	20,217,628,000	511,353,000	-	-	-	20,728,981,000	15,989,821,854	17,320,236,664	-	17,026,615,684	293,620,980	-	-	-	-	2,111,826,836	
			대행사업비	20,217,628,000	511,353,000	-	-	-	20,728,981,000	15,989,821,854	17,320,236,664	-	17,026,615,684	293,620,980	-	-	-	-	2,111,826,836	
			재단 체계 구축(사무국)	4,873,771,000	- 89,800,000	-	-	-	4,783,971,000	3,219,473,200	4,252,396,920	-	4,065,629,730	186,767,190	-	-	-	-	531,574,080	
			모두누림센터 스포츠시설 지원	4,507,847,000	- 89,800,000	-	-	-	4,418,047,000	2,894,673,130	3,935,221,190	-	3,935,221,190	-	-	-	-	-	482,825,810	
			인력운영비(스포츠시설팀)	1,895,561,000	- 294,000,000	-	-	-	1,601,561,000	1,269,613,450	1,269,613,450	-	1,269,613,450	-	-	-	-	-	331,947,550	
			101 인건비	1,628,290,000	- 294,000,000	-	-	-	1,334,290,000	1,058,600,320	1,058,600,320	-	1,058,600,320	-	-	-	-	-	275,689,680	
			107 퇴직급여	118,786,000	-	-	-	-	118,786,000	118,786,000	118,786,000	-	118,786,000	-	-	-	-	-	-	
			212 복리후생비	148,485,000	-	-	-	-	148,485,000	92,227,130	92,227,130	-	92,227,130	-	-	-	-	-	56,257,870	
			행정운영경비(스포츠시설팀)	95,714,000	-	-	-	-	95,714,000	22,917,340	64,847,740	-	64,847,740	-	-	-	-	-	30,866,260	
			201 일반운영비	58,724,000	-	-	-	-	58,724,000	8,351,030	50,281,430	-	50,281,430	-	-	-	-	-	8,442,570	
			202 여비	16,200,000	-	-	-	-	16,200,000	2,762,860	2,762,860	-	2,762,860	-	-	-	-	-	13,437,140	
			212 복리후생비	16,590,000	-	-	-	-	16,590,000	7,618,800	7,618,800	-	7,618,800	-	-	-	-	-	8,971,200	
			217 관서업무비	4,200,000	-	-	-	-	4,200,000	4,184,650	4,184,650	-	4,184,650	-	-	-	-	-	15,350	
			모두누림센터 시설물 유지관리	1,971,859,000	180,000,000	-	-	-	2,151,859,000	1,070,180,680	2,054,148,340	-	2,054,148,340	-	-	-	-	-	97,710,660	

과 목			예 산 액					당기지출 원인행위액 (B)	결산액		지출액 (E)	미지급 비용·금 (C+D-E)	다음연도 이월액				불용액 A-C-D-F	
관	항	세 항 목	당초	추경	예산전용액 (이용, 전용, 조정, 이체)	예비비 지출액	이월지급 예산액		채무확정액 (C)	지급 결정액 (D)			계 (A)	계 (F)	사 고 이 월	명 시 이 월		계 속 비 이 월
							이월액	미지급이월액										
		201 일반운영비	637,308,000	180,000,000						817,308,000	771,840,280	771,840,280					45,467,720	
		206 재료비	16,200,000							16,200,000	16,071,250	16,071,250					128,750	
		214 수선유지교체비	238,090,000		15,000,000					253,090,000	246,864,350	246,864,350					6,225,650	
		220 위탁관리비	1,080,261,000		- 15,000,000					1,065,261,000	35,404,800	1,019,372,460					45,888,540	
		생활체육 프로그램 운영	453,080,000	24,200,000						477,280,000	448,823,280	463,473,280					13,806,720	
		201 일반운영비	91,750,000	17,000,000	- 3,500,000					105,250,000	88,421,180	100,421,180					4,828,820	
		206 재료비	1,000,000							1,000,000	972,200	972,200					27,800	
		214 수선유지교체비	14,480,000		3,500,000					17,980,000	15,038,620	17,688,620					291,380	
		216 행사·홍보비	350,000							350,000	303,120	303,120					46,880	
		220 위탁관리비	6,720,000							6,720,000	6,252,160	6,252,160					467,840	
		301 일반보상금	338,780,000	7,200,000						345,980,000	337,836,000	337,836,000					8,144,000	
		모두누리센터 업무환경개선	91,633,000							91,633,000	83,138,380	83,138,380					8,494,620	
		401 시설비및부대비	34,000,000							34,000,000	28,640,900	28,640,900					5,359,100	
		405 자산취득비	57,633,000							57,633,000	54,497,480	54,497,480					3,135,520	
		유엔아이센터 시설 지원	365,924,000							365,924,000	324,800,070	317,175,730	130,408,540	186,767,190				48,748,270
		유엔아이센터 업무환경개선	365,924,000							365,924,000	324,800,070	317,175,730	130,408,540					48,748,270
		401 시설비및부대비	345,000,000							345,000,000	296,324,310	296,324,310	109,557,120	186,767,190				48,675,690
		405 자산취득비	20,924,000							20,924,000	20,851,420	20,851,420					72,580	
		여성의 경쟁력 향상(여성비전센터)	4,573,227,000	555,753,000						5,128,980,000	4,133,379,123	4,172,344,723					956,635,277	
		여성가족 지원	3,202,323,000							3,202,323,000	2,641,667,960	2,641,667,960					560,655,040	

관	행	세	항	목	예산액				당기지출 원인행위액 (B)	결산액		지출액 (E)	미지급 비용·금 (C+D-E)	다음연도 이월액				불용액 A-C-D-F		
					당초	추경	예산전용액 (이용, 전용, 조정, 이체)	예비비 지출액		이월지급 예산액	계 (A)			채무확정액 (C)	지급 결정액 (D)	계 (F)	사 고 이 월		명 시 이 월	계 속 비 이 월
				인력운영비(여성비전센터)	2,742,299,000					2,742,299,000	2,204,220,170	2,204,220,170						538,078,830		
				101 인건비	2,257,535,000					2,257,535,000	1,806,955,810	1,806,955,810						450,579,190		
				107 퇴직급여	215,750,000					215,750,000	215,730,460	215,730,460						19,540		
				212 복리후생비	269,014,000					269,014,000	181,533,900	181,533,900						87,480,100		
				행정운영경비(여성사업팀)	75,440,000					75,440,000	65,086,300	65,086,300						10,353,700		
				201 일반운영비	63,000,000					63,000,000	54,009,900	54,009,900						8,990,100		
				202 여비	4,536,000					4,536,000	4,536,000	4,536,000						-		
				203 업무추진비	3,500,000					3,500,000	3,136,700	3,136,700						363,300		
				212 복리후생비	2,304,000					2,304,000	1,304,000	1,304,000						1,000,000		
				217 관서업무비	2,100,000					2,100,000	2,099,700	2,099,700						300		
				여성비전센터 교육 운영	358,720,000					358,720,000	346,784,740	346,784,740						11,935,260		
				201 일반운영비	20,800,000					20,800,000	18,285,250	18,285,250						2,514,750		
				206 재료비	1,000,000					1,000,000	998,840	998,840						1,160		
				216 행사-홍보비	5,370,000					5,370,000	2,995,490	2,995,490						2,374,510		
				220 위탁관리비	5,000,000					5,000,000	4,900,000	4,900,000						100,000		
				301 일반보상금	326,550,000					326,550,000	319,605,160	319,605,160						6,944,840		
				화성 인문학	19,710,000					19,710,000	19,427,010	19,427,010						282,990		
				216 행사-홍보비	19,230,000					19,230,000	18,947,500	18,947,500						282,500		
				301 일반보상금	480,000					480,000	479,510	479,510						490		
				업무환경개선(여성사업팀)	6,154,000					6,154,000	6,149,740	6,149,740						4,260		

과 목			예 산 액					당기지출 원인행위액 (B)	결산액		지출액 (E)	미지급 비용·금 (C+D-E)	다음연도 이월액				불용액 A-C-D-F
관	행	세 항 목	당초	추경	예산전용액 (이용, 전용, 조정, 이체)	예비비 지출액	이월지급 예산액		채무확정액 (C)	지급 결정액 (D)			계 (A)	계 (F)	사 고 이 월	명 시 이 월	
							이월예 계 미지급 이월액	미지급 이월액									
		405 자산취득비	6,154,000							6,154,000	6,149,740	6,149,740				4,260	
		여성가족 지원(가족사업팀)	417,600,000							417,600,000	366,145,300	366,145,300				51,454,700	
		행정운영경비(가족사업팀)	70,300,000							70,300,000	60,705,640	60,705,640				9,594,360	
		201 일반운영비	62,500,000							62,500,000	53,112,170	53,112,170				9,387,830	
		202 여비	3,780,000							3,780,000	3,780,000	3,780,000				-	
		212 복리후생비	1,920,000							1,920,000	1,714,000	1,714,000				206,000	
		217 관서업무비	2,100,000							2,100,000	2,099,470	2,099,470				530	
		여성비전센터 교육 운영(가족사업팀)	337,300,000							337,300,000	295,772,660	295,772,660				41,527,340	
		201 일반운영비	20,300,000							20,300,000	14,776,150	14,776,150				5,523,850	
		206 재료비	1,000,000							1,000,000	996,510	996,510				3,490	
		220 위탁관리비	4,000,000							4,000,000	3,920,000	3,920,000				80,000	
		301 일반보상금	312,000,000							312,000,000	276,080,000	276,080,000				35,920,000	
		북도 전시실 공간 조성(가족사업팀)	10,000,000							10,000,000	9,667,000	9,667,000				333,000	
		401 시설비및부대비	10,000,000							10,000,000	9,667,000	9,667,000				333,000	
		직업능력 자기계발 지원	123,212,000							123,212,000	94,293,468	94,293,468				28,918,532	
		행정운영경비(새일센터팀)	57,652,000							57,652,000	34,529,268	34,529,268				23,122,732	
		201 일반운영비	11,100,000							11,100,000	9,050,008	9,050,008				2,049,992	
		202 여비	32,832,000							32,832,000	18,324,960	18,324,960				14,507,040	
		212 복리후생비	9,120,000							9,120,000	2,671,200	2,671,200				6,448,800	
		214 수선유지교체비	1,000,000							1,000,000	891,000	891,000				109,000	

과 목			예 산 액					결산액		지출액 (E)	미지급 비용·금 (C+D-E)	다음연도 이월액			불용액 A-C-D-F
관	항	세 항 목	당초	추경	예산전용액 (이용, 전용, 조정, 이체)	예비비 지출액	이월지급 예산액		당기지출 원인행위액 (B)			채무확정액 (C)	지급 결정액 (D)	계 (F)	
							이월 예산액	미지급 이월액							
		217 관서업무비	3,600,000					3,600,000	3,592,100	3,592,100					7,900
		일자리직업교육훈련	28,200,000					28,200,000	26,027,000	26,027,000					2,173,000
		201 일반운영비	700,000					700,000	700,000	700,000					-
		216 행사·홍보비	27,140,000					27,140,000	25,007,000	25,007,000					2,133,000
		301 일반보상금	360,000					360,000	320,000	320,000					40,000
		찾아가는 취업특강	7,360,000					7,360,000	5,247,200	5,247,200					2,112,800
		216 행사·홍보비	6,760,000					6,760,000	4,647,200	4,647,200					2,112,800
		301 일반보상금	600,000					600,000	600,000	600,000					-
		2023 여성 취·창업 페스티벌	30,000,000					30,000,000	28,490,000	28,490,000					1,510,000
		216 행사·홍보비	30,000,000					30,000,000	28,490,000	28,490,000					1,510,000
		폭력없는 안전한 사회 구현	242,905,000	10,000,000				252,905,000	179,840,390	201,605,990					51,299,010
		행정운영경비(통합상담소)	134,766,000					134,766,000	89,665,400	89,665,400					45,100,600
		201 일반운영비	81,450,000					81,450,000	47,068,250	47,068,250					34,381,750
		202 여비	12,096,000					12,096,000	3,778,720	3,778,720					8,317,280
		212 복리후생비	3,360,000					3,360,000	2,112,000	2,112,000					1,248,000
		214 수선유지교체비	32,400,000					32,400,000	31,414,230	31,414,230					985,770
		217 관서업무비	2,100,000					2,100,000	1,932,200	1,932,200					167,800
		220 위탁관리비	3,360,000					3,360,000	3,360,000	3,360,000					-
		긴급지원 운영	20,100,000					20,100,000	18,476,190	18,476,190					1,623,810
		201 일반운영비	5,000,000					5,000,000	3,420,450	3,420,450					1,579,550

관	행	세	항	과 목	예 산 액				당기지출 원인행위액 (B)	결산액		지출액 (E)	미지급 비용·금 (C+D-E)	다음연도 이월액			불용액 A-C-D-F				
					목	당초	추경	예산전용액 (이용, 전용, 조정, 이체)		예비비 지출액	이월지급 예산액			계 (A)	채무확정액 (C)	지급 결정액 (D)		계 (F)	사 고 이 월	명 시 이 월	계 속 비 이 월
				301 일반보상금	15,100,000					15,100,000	15,055,740	15,055,740					44,260				
				상담사업 운영	51,700,000	10,000,000				61,700,000	58,362,000	58,362,000					3,338,000				
				201 일반운영비	50,000,000	10,000,000				60,000,000	56,958,000	56,958,000					3,042,000				
				216 행사·홍보비	1,540,000					1,540,000	1,300,000	1,300,000					240,000				
				301 일반보상금	160,000					160,000	104,000	104,000					56,000				
				인식개선사업 운영	8,700,000					8,700,000	8,484,000	8,484,000					216,000				
				216 행사·홍보비	8,700,000					8,700,000	8,484,000	8,484,000					216,000				
				피해자 및 가족 치유 캠프	6,820,000					6,820,000	6,718,690	6,718,690					101,310				
				216 행사·홍보비	5,740,000					5,740,000	5,655,000	5,655,000					85,000				
				301 일반보상금	1,080,000					1,080,000	1,063,690	1,063,690					16,310				
				피해자 치료회복 집단상담	6,830,000					6,830,000	6,687,690	6,687,690					142,310				
				216 행사·홍보비	6,470,000					6,470,000	6,464,880	6,464,880					5,120				
				301 일반보상금	360,000					360,000	222,810	222,810					137,190				
				여성폭력 추방주간 행사	5,500,000					5,500,000	5,499,200	5,499,200					800				
				216 행사·홍보비	5,060,000					5,060,000	5,059,200	5,059,200					800				
				301 일반보상금	440,000					440,000	440,000	440,000					-				
				찾아가는 성인지 감수성 교육	3,500,000					3,500,000	2,850,000	2,850,000					650,000				
				216 행사·홍보비	3,350,000					3,350,000	2,700,000	2,700,000					650,000				
				301 일반보상금	150,000					150,000	150,000	150,000					-				
				성과보고대회	4,400,000					4,400,000	4,310,000	4,310,000					90,000				

과 목			예 산 액					당기지출 원인행위액 (B)	결산액		지출액 (E)	미지급 비용·금 (C+D-E)	다음연도 이월액				불용액 A-C-D-F		
관	행	세 항 목	당초	추경	예산전용액 (이용, 전용, 조정, 이체)	예비비 지출액	이월지급 예산액		채무확정액 (C)	지급 결정액 (D)			계 (A)	계 (F)	사 고 이 월	명 시 이 월		계 속 비 이 월	
							이월 잔액												미지급 이월액
		201 일반운영비	500,000		- 490,000			10,000	0	-	-					10,000			
		216 행사-홍보비	3,600,000		490,000			4,090,000	4,010,000	4,010,000	4,010,000					80,000			
		301 일반보상금	300,000					300,000	300,000	300,000	300,000					-			
		업무환경개선	589,000					589,000	552,820	552,820	552,820					36,180			
		405 자산취득비	589,000					589,000	552,820	552,820	552,820					36,180			
		가정폭력피해자 임시보호시설 운영		336,755,000				336,755,000	179,114,525	179,114,525	179,114,525					157,640,475			
		인력운영비(임시보호시설)		206,184,000				206,184,000	76,161,950	76,161,950	76,161,950					130,022,050			
		101 인건비		206,184,000				206,184,000	76,161,950	76,161,950	76,161,950					130,022,050			
		행정운영경비(임시보호시설)		115,931,000	- 2,000,000			113,931,000	100,764,795	100,764,795	100,764,795					13,166,205			
		201 일반운영비		113,125,000	- 3,430,000			109,695,000	98,047,295	98,047,295	98,047,295					11,647,705			
		202 여비		1,890,000				1,890,000	787,500	787,500	787,500					1,102,500			
		212 복리후생비		250,000	- 100,000			150,000	0	0	0					150,000			
		220 위탁관리비		666,000	1,530,000			2,196,000	1,930,000	1,930,000	1,930,000					266,000			
		입소자 지원		14,640,000	2,000,000			16,640,000	2,187,780	2,187,780	2,187,780					14,452,220			
		216 행사-홍보비		-	2,000,000			2,000,000	1,517,330	1,517,330	1,517,330					482,670			
		301 일반보상금		14,640,000				14,640,000	670,450	670,450	670,450					13,969,550			
		유엔아이센터 스포츠활동 지원	587,187,000	208,998,000				796,185,000	672,317,480	689,517,480	689,517,480					106,667,520			
		인력운영비(스포츠운영팀)	245,451,000					245,451,000	185,363,940	185,363,940	185,363,940					60,087,060			
		101 인건비	245,451,000					245,451,000	185,363,940	185,363,940	185,363,940					60,087,060			
		행정운영경비(스포츠운영팀)	109,460,000					109,460,000	91,422,560	91,422,560	91,422,560					18,037,440			

과 목			예 산 액					결산액			미지급 비용·금 (C+D-E)	다음연도 이월액			불용액 A-C-D-F			
관	행	세 항 목	당초	추경	예산전용액 (이용, 전용, 조정, 이체)	예비비 지출액	이월지급 예산액		당기지출 원인행위액 (B)	채무확정액 (C)		지급 결정액 (D)	지출액 (E)	계 (F)		사 고 이 월	명 시 이 월	계 속 비 이 월
							이 월 잔 액	미 지 급 이 월 액										
		201 일반운영비	86,368,000					86,368,000	77,015,310	77,015,310							9,352,690	
		202 여비	7,920,000					7,920,000	3,030,000	3,030,000							4,890,000	
		212 복리후생비	10,972,000					10,972,000	7,178,200	7,178,200							3,793,800	
		217 관서업무비	4,200,000					4,200,000	4,199,050	4,199,050							950	
		스포츠프로그램운영	220,936,000	63,400,000				284,336,000	263,784,890	263,784,890							20,551,110	
		201 일반운영비	57,864,000	15,400,000				73,264,000	59,099,950	59,099,950							14,164,050	
		206 재료비	1,800,000					1,800,000	183,610	183,610							1,616,390	
		214 수선유지교체비	21,720,000					21,720,000	20,445,850	20,445,850							1,274,150	
		220 위탁관리비	8,720,000					8,720,000	8,318,480	8,318,480							401,520	
		301 일반보상금	130,832,000	48,000,000				178,832,000	175,737,000	175,737,000							3,095,000	
		건강아카데미	880,000					880,000	-	-							880,000	
		216 행사·홍보비	880,000					880,000	-	-							880,000	
		업무환경개선(스포츠운영팀)	10,460,000	145,598,000				156,058,000	148,946,090	148,946,090							7,111,910	
		401 시설비및부대비	-	20,000,000				20,000,000	18,300,000	18,300,000							1,700,000	
		405 자산취득비	10,460,000	125,598,000				136,058,000	130,646,090	130,646,090							5,411,910	
		청소년활동사업 구축(청소년사업국)	2,988,744,000	45,400,000				3,034,144,000	2,470,184,205	2,611,946,025							422,197,975	
		동탄청소년문화의집 지원	908,528,000					908,528,000	702,147,350	808,258,310							100,269,690	
		인력운영비(동탄청소년문화의집)	432,951,000					432,951,000	384,817,380	384,817,380							48,133,620	
		101 인건비	349,538,000					349,538,000	306,656,170	306,656,170							42,881,830	
		107 퇴직급여	37,072,000					37,072,000	37,072,000	37,072,000							-	

관	행	세	항	과 목	예 산 액					당기지출 원인행위액 (B)	결산액		지출액 (E)	미지급 비용금 (C+D-E)	다음연도 이월액			불용액 A-C-D-F				
					목	당초	추경	예산전용액 (이용, 전용, 조정, 이체)	예비비 지출액		이월지급 예산액				계 (A)	채무확정액 (C)	지급 결정액 (D)		계 (F)	사 고 이 월	명 시 이 월	계 속 비 이 월
											이월 예산액	미지급 이월액										
				212 복리후생비	46,341,000					46,341,000	41,089,210	41,089,210					5,251,790					
				행정운영경비(동탄)	66,300,000			13,000,000		79,300,000	65,557,400	65,557,400					13,742,600					
				201 일반운영비	41,620,000			13,000,000		54,620,000	48,746,660	48,746,660					5,873,340					
				202 여비	11,880,000					11,880,000	8,345,000	8,345,000					3,535,000					
				212 복리후생비	4,800,000					4,800,000	3,224,000	3,224,000					1,576,000					
				217 관서업무비	3,000,000					3,000,000	2,999,950	2,999,950					50					
				301 일반보상금	5,000,000					5,000,000	2,241,790	2,241,790					2,758,210					
				문화의집 시설물 유지관리	218,181,000			- 13,000,000		205,181,000	183,866,130	183,866,130	176,763,770	7,102,360				21,314,870				
				201 일반운영비	62,741,000					62,741,000	56,490,410	56,490,410						6,250,590				
				214 수선유지교체비	26,420,000					26,420,000	21,956,360	21,956,360						4,463,640				
				220 위탁관리비	129,020,000			- 13,000,000		116,020,000	105,419,360	105,419,360	98,317,000	7,102,360				10,600,640				
				청소년운영위원회(동탄)	2,000,000					2,000,000	1,958,820	1,958,820						41,180				
				216 행사-홍보비	2,000,000					2,000,000	1,958,820	1,958,820						41,180				
				청소년동아리(동탄)	11,000,000					11,000,000	10,152,150	10,152,150						847,850				
				216 행사-홍보비	9,100,000					9,100,000	8,261,520	8,261,520						838,480				
				301 일반보상금	1,900,000					1,900,000	1,890,630	1,890,630						9,370				
				청소년오지라퍼	2,000,000					2,000,000	2,000,000	2,000,000						-				
				216 행사-홍보비	1,448,000					1,448,000	1,448,000	1,448,000						-				
				301 일반보상금	552,000					552,000	552,000	552,000						-				
				청소년자원봉사(동탄)	5,000,000					5,000,000	3,895,140	3,895,140						1,104,860				

관	행	세	과 목	예 산 액					당기지출 원인행위액 (B)	결산액		지출액 (E)	미지급 비용금 (C+D-E)	다음연도 이월액			불용액 A-C-D-F			
				당초	추경	예산전용액 (이용, 전용, 조정, 이체)	예비비 지출액	이월지급 예산액		채무확정액 (C)	지급 결정액 (D)			계 (A)	계 (F)	사 고 이 월		명 시 이 월	계 속 비 이 월	
								이월액												미지급이월액
			216 행사·홍보비	3,350,000					3,350,000	3,238,400	3,238,400						111,600			
			301 일반보상금	1,650,000					1,650,000	656,740	656,740						993,260			
			청소년복뉴스	3,000,000					3,000,000	2,602,330	2,602,330						397,670			
			216 행사·홍보비	2,712,000					2,712,000	2,389,560	2,389,560						322,440			
			301 일반보상금	288,000					288,000	212,770	212,770						75,230			
			청소년방송국 DTV(동탄)	6,000,000					6,000,000	5,917,060	5,917,060						82,940			
			216 행사·홍보비	2,250,000					2,250,000	2,248,180	2,248,180						1,820			
			301 일반보상금	3,750,000					3,750,000	3,668,880	3,668,880						81,120			
			자기주도여행	20,000,000					20,000,000	13,283,830	13,283,830						6,716,170			
			216 행사·홍보비	7,760,000					7,760,000	6,647,400	6,647,400						1,112,600			
			301 일반보상금	12,240,000					12,240,000	6,636,430	6,636,430						5,603,570			
			우리마을원정대	5,000,000					5,000,000	4,777,520	4,777,520						222,480			
			216 행사·홍보비	3,440,000					3,440,000	3,349,520	3,349,520						90,480			
			301 일반보상금	1,560,000					1,560,000	1,428,000	1,428,000						132,000			
			동탄자전거스탬프투어	15,000,000					15,000,000	13,194,490	13,194,490						1,805,510			
			216 행사·홍보비	14,450,000					14,450,000	13,087,750	13,087,750						1,362,250			
			301 일반보상금	550,000					550,000	106,740	106,740						443,260			
			소소한텃밭	3,000,000					3,000,000	2,942,940	2,942,940						57,060			
			216 행사·홍보비	3,000,000					3,000,000	2,942,940	2,942,940						57,060			
			청소년가족캠프(우리가족클래스)	8,000,000					8,000,000	7,585,200	7,585,200						414,800			

과 목			예 산 액					당기지출 원인행위액 (B)	결산액		지출액 (E)	미지급 비용·금 (C+D-E)	다음연도 이월액				불용액 A-C-D-F		
관	행	세 항 목	당초	추경	예산전용액 (이용, 전용, 조정, 이체)	예비비 지출액	이월지급 예산액		채무확정액 (C)	지급 결정액 (D)			계 (A)	계 (F)	사 고 이 월	명 시 이 월		계 속 비 이 월	
							이월 잔액												미지급 이월액
		216 행사·홍보비	4,360,000								4,360,000	4,231,870	4,231,870					128,130	
		301 일반보상금	550,000								550,000	3,353,330	3,353,330					- 2,803,330	
		청소년교육문화프로그램(동탄)	47,000,000								47,000,000	45,478,170	45,478,170					1,521,830	
		201 일반운영비	1,040,000								1,040,000	1,018,170	1,018,170					21,830	
		301 일반보상금	45,960,000								45,960,000	44,460,000	44,460,000					1,500,000	
		청소년방과후아카데미(동탄)	29,400,000								29,400,000	27,118,500	27,118,500					2,281,500	
		201 일반운영비	24,000,000								24,000,000	21,900,000	21,900,000					2,100,000	
		216 행사·홍보비	5,400,000								5,400,000	5,218,500	5,218,500					181,500	
		청소년알바첫걸음	3,000,000								3,000,000	2,876,700	2,876,700					123,300	
		216 행사·홍보비	2,400,000								2,400,000	2,293,100	2,293,100					106,900	
		301 일반보상금	600,000								600,000	583,600	583,600					16,400	
		업무환경개선(동탄)	31,696,000								31,696,000	30,234,550	30,234,550					1,461,450	
		401 시설비및부대비	27,200,000								27,200,000	25,903,350	25,903,350					1,296,650	
		405 자산취득비	4,496,000								4,496,000	4,331,200	4,331,200					164,800	
		누림청소년문화의집 지원	580,742,000	45,400,000							626,142,000	558,764,760	557,688,760					68,453,240	
		인력운영비(누림청소년문화의집)	324,583,000								324,583,000	273,301,580	273,301,580					51,281,420	
		101 인건비	269,570,000								269,570,000	224,452,800	224,452,800					45,117,200	
		107 퇴직급여	24,450,000								24,450,000	24,450,000	24,450,000					-	
		212 복리후생비	30,563,000								30,563,000	24,398,780	24,398,780					6,164,220	
		행정운영경비(누림)	33,164,000								33,164,000	27,100,910	27,100,910					6,063,090	

관	행	세 항	과 목	예 산 액					당기지출 원인행위액 (B)	결산액		지출액 (E)	미지급 비용·금 (C+D-E)	다음연도 이월액				불용액 A-C-D-F	
				당초	추경	예산전용액 (이용, 전용, 조정, 이체)	예비비 지출액	이월지급 예산액		채무확정액 (C)	지급 결정액 (D)			계 (F)	사 고 이 월	명 시 이 월	계 속 비 이 월		
								이월 잔액											미지급 이월액
			201 일반운영비	16,600,000					16,600,000	12,452,600	12,452,600						4,147,400		
			202 여비	5,184,000					5,184,000	5,145,000	5,145,000						39,000		
			212 복리후생비	2,880,000					2,880,000	2,580,000	2,580,000						300,000		
			214 수선유지교체비	2,000,000					2,000,000	2,000,000	2,000,000						-		
			217 관서업무비	2,100,000					2,100,000	2,099,370	2,099,370						630		
			301 일반보상금	4,400,000					4,400,000	2,823,940	2,823,940						1,576,060		
			청소년운영위원회(누림)	4,500,000					4,500,000	3,711,860	3,711,860						788,140		
			216 행사·홍보비	3,330,000					3,330,000	2,817,110	2,817,110						512,890		
			301 일반보상금	1,170,000					1,170,000	894,750	894,750						275,250		
			청소년동아리(누림)	10,000,000					10,000,000	9,167,690	9,167,690						832,310		
			216 행사·홍보비	7,200,000					7,200,000	6,380,050	6,380,050						819,950		
			301 일반보상금	2,800,000					2,800,000	2,787,640	2,787,640						12,360		
			청소년자원봉사단(누림)	5,000,000					5,000,000	4,307,110	4,307,110						692,890		
			216 행사·홍보비	3,350,000					3,350,000	3,267,370	3,267,370						82,630		
			301 일반보상금	1,650,000					1,650,000	1,039,740	1,039,740						610,260		
			청소년미디어크리에이터	5,000,000					5,000,000	4,868,750	4,868,750						131,250		
			216 행사·홍보비	4,300,000					4,300,000	4,286,180	4,286,180						13,820		
			301 일반보상금	700,000					700,000	582,570	582,570						117,430		
			청소년참여자치기구(누림)	10,000,000					10,000,000	9,524,560	9,524,560						475,440		
			216 행사·홍보비	6,700,000					6,700,000	6,522,260	6,522,260						177,740		

관	항	세	항	과 목				예 산 액				당기지출 원인행위액 (B)	결산액		지출액 (E)	미지급 비용·금 (C+D-E)	다음연도 이월액			불용액 A-C-D-F	
				목	당초	추경	예산전용액 (이용, 전용, 조정, 이체)	예비비 지출액	이월지급 예산액		계 (A)		채무확정액 (C)	지급 결정액 (D)			계 (F)	사 고 이 월	명 시 이 월		계 속 비 이 월
									이월액	미지급이월액											
				301 일반보상금	3,300,000					3,300,000	3,002,300	3,002,300							297,700		
				누림가족 텃밭	4,535,000					4,535,000	4,412,920	4,412,920							122,080		
				216 행사·홍보비	3,575,000					3,575,000	3,571,500	3,571,500							3,500		
				301 일반보상금	960,000					960,000	841,420	841,420							118,580		
				청소년문화체험	27,560,000					27,560,000	26,852,900	26,852,900							707,100		
				216 행사·홍보비	21,400,000		1,920,000			23,320,000	23,111,780	23,111,780							208,220		
				301 일반보상금	6,160,000		- 1,920,000			4,240,000	3,741,120	3,741,120							498,880		
				예비중학생캠프	4,000,000					4,000,000	3,972,600	3,972,600							27,400		
				216 행사·홍보비	3,560,000					3,560,000	3,534,600	3,534,600							25,400		
				301 일반보상금	440,000					440,000	438,000	438,000							2,000		
				누림데이	20,000,000					20,000,000	19,955,330	19,955,330							44,670		
				216 행사·홍보비	20,000,000					20,000,000	19,955,330	19,955,330							44,670		
				기후대응 서포터즈	5,000,000					5,000,000	4,587,660	4,587,660							412,340		
				216 행사·홍보비	4,020,000					4,020,000	3,985,060	3,985,060							34,940		
				301 일반보상금	980,000					980,000	602,600	602,600							377,400		
				그린스타터	20,000,000					20,000,000	17,382,000	17,382,000							2,618,000		
				216 행사·홍보비	16,700,000					16,700,000	15,282,000	15,282,000							1,418,000		
				301 일반보상금	3,300,000					3,300,000	2,100,000	2,100,000							1,200,000		
				학교연계 진로교육	74,000,000					74,000,000	72,924,000	72,924,000							1,076,000		
				216 행사·홍보비	74,000,000					74,000,000	72,924,000	72,924,000							1,076,000		

과 목			예 산 액					결산액			미지급 비용금 (C+D-E)	다음연도 이월액			불용액 A-C-D-F			
관	행	세 항 목	당초	추경	예산전용액 (이용, 전용, 조정, 이체)	예비비 지출액	이월지급 예산액		당기지출 원인행위액 (B)	채무확정액 (C)		지급 결정액 (D)	지출액 (E)	계 (F)		사 고 이 월	명 시 이 월	계 속 비 이 월
							이월 예산액	미지급 이월액										
		진로나침반	9,000,000					9,000,000	8,910,770	8,910,770		8,910,770				89,230		
		216 행사·홍보비	8,400,000					8,400,000	8,312,720	8,312,720		8,312,720				87,280		
		301 일반보상금	600,000					600,000	598,050	598,050		598,050				1,950		
		청 소년 교육 문화 프로그램(누림)	8,400,000					8,400,000	7,737,500	7,737,500		7,737,500				662,500		
		201 일반운영비	2,000,000					2,000,000	1,337,500	1,337,500		1,337,500				662,500		
		301 일반보상금	6,400,000					6,400,000	6,400,000	6,400,000		6,400,000				-		
		사회배려 청소년 견문확장 프로젝트	15,000,000					15,000,000	14,714,360	14,714,360		14,714,360				285,640		
		216 행사·홍보비	3,600,000					3,600,000	3,456,980	3,456,980		3,456,980				143,020		
		301 일반보상금	11,400,000					11,400,000	11,257,380	11,257,380		11,257,380				142,620		
		업무환경개선(누림)	1,000,000	45,400,000				46,400,000	44,256,260	44,256,260		44,256,260				2,143,740		
		401 시설비및부대비	-	40,000,000				40,000,000	38,000,000	38,000,000		38,000,000				2,000,000		
		405 자산취득비	1,000,000	5,400,000				6,400,000	6,256,260	6,256,260		6,256,260				143,740		
		삼괴청소년문화의집 지원	928,028,000					928,028,000	760,477,758	754,878,218		754,878,218				173,149,782		
		인력운영비	307,077,000					307,077,000	261,879,790	261,879,790		261,879,790				45,197,210		
		101 인건비	262,525,000					262,525,000	218,570,260	218,570,260		218,570,260				43,954,740		
		107 퇴직급여	19,801,000					19,801,000	19,801,000	19,801,000		19,801,000				-		
		201 일반운영비	24,751,000					24,751,000	23,508,530	23,508,530		23,508,530				1,242,470		
		행정운영경비(삼괴)	40,300,000					40,300,000	27,568,730	27,568,730		27,568,730				12,731,270		
		201 일반운영비	30,320,000		- 1,500,000			28,820,000	20,217,570	20,217,570		20,217,570				8,602,430		
		202 여비	3,000,000		1,500,000			4,500,000	3,817,500	3,817,500		3,817,500				682,500		

관	행	세	과 목	예 산 액					당기지출 원인행위액 (B)	결산액		지출액 (E)	미지급 비용·금 (C+D-E)	다음연도 이월액				불용액 A-C-D-F		
				당초	추경	예산전용액 (이용, 전용, 조정, 이체)	예비비 지출액	이월지급 예산액		채무확정액 (C)	지급 결정액 (D)			계 (A)	계 (F)	사 고 이 월	명 시 이 월		계 속 비 이 월	
								이월액												미지급이월액
			212 복리후생비	2,880,000					2,880,000	1,435,700	1,435,700						1,444,300			
			217 관서업무비	2,100,000					2,100,000	2,097,960	2,097,960						2,040			
			301 일반보상금	2,000,000					2,000,000								2,000,000			
			시설물유지관리	172,594,000					172,594,000	73,781,668	73,781,668						98,812,332			
			201 일반운영비	55,054,000					55,054,000	14,401,008	14,401,008						40,652,992			
			214 수선유지교체비	8,120,000					8,120,000								8,120,000			
			220 위탁관리비	109,420,000					109,420,000	59,380,660	59,380,660						50,039,340			
			청소년운영위원회(삼괴)	1,940,000					1,940,000	1,493,160	1,493,160						446,840			
			201 일반운영비	1,300,000					1,300,000	1,293,740	1,293,740						6,260			
			301 일반보상금	640,000					640,000	199,420	199,420						440,580			
			청소년동아리(삼괴)	4,700,000					4,700,000	4,215,530	4,215,530						484,470			
			216 행사·홍보비	2,800,000					2,800,000	2,566,270	2,566,270						233,730			
			301 일반보상금	1,900,000					1,900,000	1,649,260	1,649,260						250,740			
			청 소년 교육 문화 프로그램(삼괴)	8,500,000		4,000,000			12,500,000	5,459,300	5,459,300						7,040,700			
			201 일반운영비	4,500,000		4,000,000			8,500,000	4,499,300	4,499,300						4,000,700			
			301 일반보상금	4,000,000					4,000,000	960,000	960,000						3,040,000			
			개관 기념행사	25,000,000		- 4,000,000			21,000,000	20,705,230	20,705,230						294,770			
			216 행사·홍보비	24,100,000		- 4,000,000			20,100,000	19,806,530	19,806,530						293,470			
			301 일반보상금	900,000					900,000	898,700	898,700						1,300			
			업무환경개선(삼괴)	371,917,000					371,917,000	359,774,810	359,774,810						12,142,190			

과 목			예 산 액					당기지출 원인행위액 (B)	결산액		지출액 (E)	미지급 비용·금 (C+D-E)	다음연도 이월액				불용액 A-C-D-F		
관	행	세 항 목	당초	추경	예산전용액 (이용, 전용, 조정, 이체)	예비비 지출액	이월지급 예산액		채무확정액 (C)	지급 결정액 (D)			계 (A)	계 (F)	사 고 이 월	명 시 이 월		계 속 비 이 월	
							이월액												미지급이월액
		405 자산취득비	371,917,000								371,917,000	359,774,810	359,774,810					12,142,190	
		청소년문화공간 지원	571,446,000								571,446,000	448,794,337	491,120,737					80,325,263	
		인력운영비(청소년놀터)	388,674,000								388,674,000	321,174,500	321,174,500					67,499,500	
		101 인건비	353,318,000								353,318,000	292,299,900	292,299,900					61,018,100	
		107 퇴직급여	15,751,000								15,751,000	15,751,000	15,751,000					-	
		201 일반운영비	19,605,000								19,605,000	13,123,600	13,123,600					6,481,400	
		행정운영경비(놀터)	143,772,000								143,772,000	131,647,617	131,647,617					12,124,383	
		201 일반운영비	96,828,000								96,828,000	92,834,967	92,834,967					3,993,033	
		202 여비	5,832,000								5,832,000	2,840,000	2,840,000					2,992,000	
		212 복리후생비	2,880,000								2,880,000	0	0					2,880,000	
		214 수선유지교체비	4,800,000								4,800,000	4,729,900	4,729,900					70,100	
		217 관서업무비	2,100,000								2,100,000	2,099,550	2,099,550					450	
		220 위탁관리비	31,332,000								31,332,000	29,143,200	29,143,200					2,188,800	
		청소년놀터운영(놀터자치위원회)	24,000,000								24,000,000	23,440,190	23,440,190					559,810	
		216 행사·홍보비	19,600,000								19,600,000	19,524,130	19,524,130					75,870	
		301 일반보상금	4,400,000								4,400,000	3,916,060	3,916,060					483,940	
		너랑목요일에보드게임하는날	2,000,000								2,000,000	1,976,740	1,976,740					23,260	
		216 행사·홍보비	1,760,000								1,760,000	1,740,840	1,740,840					19,160	
		301 일반보상금	240,000								240,000	235,900	235,900					4,100	
		놀터 문화의 날	2,000,000								2,000,000	1,991,410	1,991,410					8,590	

과 목			예 산 액					당기지출 원인행위액 (B)	결산액		지출액 (E)	미지급 비용금 (C+D-E)	다음연도 이월액				불용액 A-C-D-F
관	행	세 항 목	당초	추경	예산전용액 (이용, 전용, 조정, 이체)	예비비 지출액	이월지급 예산액		채무확정액 (C)	지급 결정액 (D)			계 (A)	계 (F)	사 고 이 월	명 시 이 월	
							이월액	미지급이월액									
		216 행사-홍보비	1,775,000					1,775,000	1,772,770	1,772,770						2,230	
		301 일반보상금	225,000					225,000	218,640	218,640						6,360	
		휴식이 필요해	2,000,000					2,000,000	1,998,190	1,998,190						1,810	
		216 행사-홍보비	1,850,000					1,850,000	1,850,000	1,850,000						-	
		301 일반보상금	150,000					150,000	148,190	148,190						1,810	
		놀터 문화공감의 날(서연 플레이)	2,000,000					2,000,000	1,992,680	1,992,680						7,320	
		216 행사-홍보비	1,775,000					1,775,000	1,774,000	1,774,000						1,000	
		301 일반보상금	225,000					225,000	218,680	218,680						6,320	
		업무환경개선(놀터)	7,000,000					7,000,000	6,899,410	6,899,410						100,590	
		405 자산취득비	7,000,000					7,000,000	6,899,410	6,899,410						100,590	
		청소년수련관 체계 구축(청소년수련관)	7,781,886,000		-			7,781,886,000	6,166,785,326	6,283,548,996						201,419,504	
		청소년활동 지원	2,029,454,000		- 50,000,000			1,979,454,000	1,838,251,347	1,838,251,347						141,202,653	
		인력운영비(청소년수련관)	1,567,228,000		- 50,000,000			1,517,228,000	1,463,480,360	1,463,480,360						53,747,640	
		101 인건비	1,317,304,000		- 50,000,000			1,267,304,000	1,221,399,620	1,221,399,620						45,904,380	
		107 퇴직급여	111,077,000					111,077,000	111,077,000	111,077,000						-	
		212 복리후생비	138,847,000					138,847,000	131,003,740	131,003,740						7,843,260	
		행정운영경비(수련관)	149,696,000		- 19,000,000			130,696,000	101,672,170	101,672,170						29,023,830	
		201 일반운영비	92,390,000		- 1,100,000			91,290,000	67,653,440	67,653,440						23,636,560	
		202 여비	25,056,000		- 11,900,000			13,156,000	13,040,000	13,040,000						116,000	
		203 업무추진비	3,500,000					3,500,000	3,486,050	3,486,050						13,950	

과 목			예 산 액					당기지출 원인행위액 (B)	결산액		지출액 (E)	미지급 비용·금 (C+D-E)	다음연도 이월액				불용액 A-C-D-F		
관	행	세 항 목	당초	추경	예산전용액 (이용, 전용, 조정, 이체)	예비비 지출액	이월지급 예산액		채무확정액 (C)	지급 결정액 (D)			계 (A)	계 (F)	사 고 이 월	명 시 이 월		계 속 비 이 월	
							이월액												미지급이월액
		212 복리후생비	13,650,000		- 6,000,000			7,650,000	6,303,740	6,303,740						1,346,260			
		214 수선유지교체비	9,600,000					9,600,000	6,927,900	6,927,900						2,672,100			
		217 관서업무비	3,000,000					3,000,000	2,975,440	2,975,440						24,560			
		301 일반보상금	2,500,000					2,500,000	1,285,600	1,285,600						1,214,400			
		청소년운영위원회(수련관)	3,000,000					3,000,000	2,475,400	2,475,400						524,600			
		216 행사·홍보비	1,760,000					1,760,000	1,624,080	1,624,080						135,920			
		301 일반보상금	1,240,000					1,240,000	851,320	851,320						388,680			
		청소년자원봉사단(수련관)	6,000,000					6,000,000	5,583,660	5,583,660						416,340			
		216 행사·홍보비	4,700,000					4,700,000	4,454,820	4,454,820						245,180			
		301 일반보상금	1,300,000					1,300,000	1,128,840	1,128,840						171,160			
		청소년동아리(수련관)	18,000,000					18,000,000	16,643,290	16,643,290						1,356,710			
		216 행사·홍보비	14,500,000					14,500,000	13,968,320	13,968,320						531,680			
		301 일반보상금	3,500,000					3,500,000	2,674,970	2,674,970						825,030			
		청소년홍보단	10,000,000					10,000,000	7,596,440	7,596,440						2,403,560			
		216 행사·홍보비	7,180,000					7,180,000	5,927,570	5,927,570						1,252,430			
		301 일반보상금	2,820,000					2,820,000	1,668,870	1,668,870						1,151,130			
		청소년기자단	10,000,000					10,000,000	6,932,900	6,932,900						3,067,100			
		216 행사·홍보비	8,680,000					8,680,000	5,939,910	5,939,910						2,740,090			
		301 일반보상금	1,320,000					1,320,000	992,990	992,990						327,010			
		청소년참여자치기구 운영(수련관)	10,000,000					10,000,000	8,975,525	8,975,525						1,024,475			

관	행	세	항	과 목	예 산 액				당기지출 원인행위액 (B)	결산액		지출액 (E)	미지급 비용·금 (C+D-E)	다음연도 이월액				불용액 A-C-D-F			
					목	당초	추경	예산전용액 (이용, 전용, 조정, 이체)		예비비 지출액	이월지급 예산액			계 (A)	채무확정액 (C)	지급 결정액 (D)	계 (F)		사 고 이 월	명 시 이 월	계 속 비 이 월
				216 행사·홍보비	6,480,000				6,480,000	5,467,155	5,467,155						1,012,845				
				301 일반보상금	3,520,000				3,520,000	3,508,370	3,508,370						11,630				
				청소년참여한마당	20,000,000				20,000,000	18,216,200	18,216,200						1,783,800				
				216 행사·홍보비	16,800,000				16,800,000	15,601,400	15,601,400						1,198,600				
				301 일반보상금	3,200,000				3,200,000	2,614,800	2,614,800						585,200				
				미디어스튜디오	4,500,000				4,500,000	3,811,540	3,811,540						688,460				
				201 일반운영비	-		720,000		720,000	662,400	662,400						57,600				
				216 행사·홍보비	2,200,000		1,085,000		3,285,000	2,940,140	2,940,140						344,860				
				301 일반보상금	2,300,000		- 1,805,000		495,000	209,000	209,000						286,000				
				가족보드게임 대회	4,000,000				4,000,000	3,584,060	3,584,060						415,940				
				216 행사·홍보비	3,090,000		- 410,000		2,680,000	2,361,060	2,361,060						318,940				
				301 일반보상금	910,000		410,000		1,320,000	1,223,000	1,223,000						97,000				
				화성청소년탐사대	12,000,000				12,000,000	8,048,190	8,048,190						3,951,810				
				216 행사·홍보비	10,680,000				10,680,000	6,742,990	6,742,990						3,937,010				
				301 일반보상금	1,320,000				1,320,000	1,305,200	1,305,200						14,800				
				청소년놀터 솜사탕 프로그램	7,800,000				7,800,000	7,545,750	7,545,750						254,250				
				216 행사·홍보비	5,000,000				5,000,000	4,760,780	4,760,780						239,220				
				301 일반보상금	2,800,000				2,800,000	2,784,970	2,784,970						15,030				
				화성 3.1운동	4,000,000				4,000,000	3,339,960	3,339,960						660,040				
				216 행사·홍보비	3,340,000				3,340,000	2,684,930	2,684,930						655,070				

관	행	세 항	과 목	예 산 액					당기지출 원인행위액 (B)	결산액		지출액 (E)	미지급 비용·금 (C+D-E)	다음연도 이월액				불용액 A-C-D-F		
				당초	추경	예산전용액 (이용, 전용, 조정, 이체)	예비비 지출액	이월지급 예산액		채무확정액 (C)	지급 결정액 (D)			계 (A)	계 (F)	사 고 이 월	명 시 이 월		계 속 비 이 월	
								이월액												미지급이월액
			301 일반보상금	660,000					660,000	655,030	655,030						4,970			
			우리가 그린 가족캠프	5,000,000					5,000,000	4,945,120	4,945,120						54,880			
			216 행사·홍보비	3,680,000		- 1,200,000			2,480,000	2,479,770	2,479,770						230			
			301 일반보상금	1,320,000		1,200,000			2,520,000	2,465,350	2,465,350						54,650			
			방학탐구생활	4,000,000					4,000,000	3,972,340	3,972,340						27,660			
			216 행사·홍보비	1,800,000					1,800,000	1,797,400	1,797,400						2,600			
			301 일반보상금	2,200,000					2,200,000	2,174,940	2,174,940						25,060			
			세대간 소통베이커리	10,000,000					10,000,000	9,679,850	9,679,850						320,150			
			216 행사·홍보비	9,460,000					9,460,000	9,154,350	9,154,350						305,650			
			301 일반보상금	540,000					540,000	525,500	525,500						14,500			
			나를 영상으로 소개합니다	4,000,000					4,000,000	2,717,330	2,717,330						1,282,670			
			216 행사·홍보비	3,250,000					3,250,000	2,409,450	2,409,450						840,550			
			301 일반보상금	750,000					750,000	307,880	307,880						442,120			
			청소년경제체험교실	1,300,000					1,300,000	1,251,540	1,251,540						48,460			
			216 행사·홍보비	1,120,000					1,120,000	1,072,410	1,072,410						47,590			
			301 일반보상금	180,000					180,000	179,130	179,130						870			
			대학생서포터즈	2,500,000					2,500,000	2,387,552	2,387,552						112,448			
			216 행사·홍보비	1,740,000					1,740,000	1,670,152	1,670,152						69,848			
			301 일반보상금	760,000					760,000	717,400	717,400						42,600			
			화성시청소년진로박람회	120,000,000					120,000,000	113,836,740	113,836,740						6,163,260			

과 목			예 산 액					결산액			미지급 비용·금 (C+D-E)	다음연도 이월액			불용액 A-C-D-F			
관	행	세 항 목	당초	추경	예산전용액 (이용, 전용, 조정, 이체)	예비비 지출액	이월지급 예산액		당기지출 원인행위액 (B)	채무확정액 (C)		지급 결정액 (D)	지출액 (E)	계 (F)		사 고 이 월	명 시 이 월	계 속 비 이 월
							이월액	미지급이월액										
		216 행사-홍보비	118,520,000						118,520,000	112,417,540	112,417,540						6,102,460	
		301 일반보상금	1,480,000						1,480,000	1,419,200	1,419,200						60,800	
		지립지원 청소년을 위한 문화누리미	3,000,000						3,000,000	2,937,000	2,937,000						63,000	
		216 행사-홍보비	2,835,000						2,835,000	2,772,000	2,772,000						63,000	
		301 일반보상금	165,000						165,000	165,000	165,000						-	
		청소년방과후아카데미 운영(수련관)	38,360,000		- 10,000,000				28,360,000	26,688,470	26,688,470						1,671,530	
		201 일반운영비	8,800,000						8,800,000	7,234,870	7,234,870						1,565,130	
		216 행사-홍보비	26,200,000		- 10,000,000				16,200,000	16,147,840	16,147,840						52,160	
		301 일반보상금	3,360,000						3,360,000	3,305,760	3,305,760						54,240	
		업무환경개선(청소년활동팀)	15,070,000						15,070,000	11,929,960	11,929,960						3,140,040	
		405 자산취득비	15,070,000						15,070,000	11,929,960	11,929,960						3,140,040	
		유엔아이센터 시설 지원	5,132,885,000		235,000,000				5,367,885,000	3,880,609,169	3,997,372,839						73,594,661	
		행정운영경비(시설관리팀)	57,420,000						57,420,000	56,815,540	56,815,540						604,460	
		201 일반운영비	53,320,000						53,320,000	52,745,660	52,745,660						574,340	
		212 복리후생비	2,000,000						2,000,000	1,969,880	1,969,880						30,120	
		217 관서업무비	2,100,000						2,100,000	2,100,000	2,100,000						-	
		유엔아이센터 시설물 유지관리	3,096,465,000		235,000,000				3,331,465,000	3,258,474,799	3,258,474,799						72,990,201	
		201 일반운영비	1,440,550,000		320,000,000				1,760,550,000	1,728,281,939	1,728,281,939						32,268,061	
		206 재료비	27,000,000						27,000,000	26,566,280	26,566,280						433,720	
		214 수선유지교체비	402,036,000		- 33,000,000				369,036,000	364,956,010	364,956,010						4,079,990	

과 목			예 산 액					결산액			미지급 비용·금 (C+D-E)	다음연도 이월액				불용액 A-C-D-F	
관	행	세 항 목	당초	추경	예산전용액 (이용, 전용, 조정, 이체)	예비비 지출액	이월지급 예산액		당기지출 원인행위액 (B)	채무확정액 (C)		지급 결정액 (D)	지출액 (E)	계 (F)	사 고 이 월		명 시 이 월
							이월 예산액	미지급 이월액									
		220 위탁관리비	1,226,879,000		- 52,000,000			1,174,879,000	1,138,670,570	1,138,670,570		1,038,919,140	99,751,430				36,208,430
		유엔아이센터 업무환경개선	1,979,000,000					1,979,000,000	682,082,500	682,082,500		682,082,500					-
		401 시설비및부대비	1,979,000,000					1,979,000,000	682,082,500	682,082,500		682,082,500					-
		청소년교육 지원	619,547,000		- 156,000,000			463,547,000	447,924,810	447,924,810		447,924,810					15,622,190
		행정운영경비(청소년교육팀)	2,100,000					2,100,000	2,100,000	2,100,000		2,100,000					-
		217 관서업무비	2,100,000					2,100,000	2,100,000	2,100,000		2,100,000					-
		스포츠 운영	483,750,000		- 176,400,000			307,350,000	300,749,130	300,749,130		300,749,130					6,600,870
		201 일반운영비	15,750,000					15,750,000	12,689,130	12,689,130		12,689,130					3,060,870
		301 일반보상금	468,000,000		- 176,400,000			291,600,000	288,060,000	288,060,000		288,060,000					3,540,000
		청소년교육프로그램	70,200,000		26,400,000			96,600,000	92,617,610	92,617,610		92,617,610					3,982,390
		201 일반운영비	7,600,000					7,600,000	6,769,610	6,769,610		6,769,610					830,390
		216 행사·홍보비	800,000					800,000	780,000	780,000		780,000					20,000
		301 일반보상금	61,800,000		26,400,000			88,200,000	85,068,000	85,068,000		85,068,000					3,132,000
		행복나눔 스케이트교실	20,000,000		- 4,500,000			15,500,000	15,015,000	15,015,000		15,015,000					485,000
		216 행사·홍보비	15,200,000		- 4,500,000			10,700,000	10,216,000	10,216,000		10,216,000					484,000
		301 일반보상금	4,800,000					4,800,000	4,799,000	4,799,000		4,799,000					1,000
		가족과 함께하는 뉴스포츠데이	6,700,000		- 1,500,000			5,200,000	4,284,790	4,284,790		4,284,790					915,210
		216 행사·홍보비	3,750,000					3,750,000	3,126,000	3,126,000		3,126,000					624,000
		301 일반보상금	2,950,000		- 1,500,000			1,450,000	1,158,790	1,158,790		1,158,790					291,210
		업무환경개선(청소년교육)	36,797,000					36,797,000	33,158,280	33,158,280		33,158,280					3,638,720

과 목				예 산 액					결산액			미지급 비용금 (C+D-E)	다음연도 이월액			불용액 A-C-D-F			
관	행	세 항	목	당초	추경	예산전용액 (이용, 전용, 조정, 이체)	예비비 지출액	이월지급 예산액		당기지출 원인행위액 (B)	채무확정액 (C)		지급 결정액 (D)	지출액 (E)	계 (F)		사 고 이 월	명 시 이 월	계 속 비 이 월
								이월 예산액	미지급 이월액										
			405 자산취득비	36,797,000						36,797,000	33,158,280	33,158,280						3,638,720	
보조금					2,332,908,000					2,332,908,000	2,116,268,778	2,116,268,778	2,101,855,518					221,094,980	
보조금사업(여성가족사업팀)					10,000,000					10,000,000	9,956,600	9,956,600	9,956,600					43,400	
여성가족지원					10,000,000					10,000,000	9,956,600	9,956,600	9,956,600					43,400	
경기여성거버넌스 활성화 사업					4,000,000					4,000,000	3,956,600	3,956,600	3,956,600					43,400	
216 행사·홍보비					3,600,000					3,600,000	3,556,600	3,556,600	3,556,600					43,400	
301 일반보상금					400,000					400,000	400,000	400,000	400,000					-	
함께하는 나눔교육 창의발전소					6,000,000					6,000,000	6,000,000	6,000,000	6,000,000					-	
216 행사·홍보비					6,000,000					6,000,000	6,000,000	6,000,000	6,000,000					-	
보조금사업(여성비전센터)					1,151,766,000					1,151,766,000	1,001,926,730	1,001,926,730	1,001,926,730					149,839,270	
경력단절예방지원					59,000,000					59,000,000	58,312,970	58,312,970	58,312,970					687,030	
경력개발상담(보조)					8,000,000					8,000,000	8,000,000	8,000,000	8,000,000					-	
201 일반운영비					280,000					280,000	280,000	280,000	280,000					-	
216 행사·홍보비					7,600,000					7,600,000	7,600,000	7,600,000	7,600,000					-	
301 일반보상금					120,000					120,000	120,000	120,000	120,000					-	
경력단절예방 홍보					5,400,000					5,400,000	5,400,000	5,400,000	5,400,000					-	
216 행사·홍보비					5,400,000					5,400,000	5,400,000	5,400,000	5,400,000					-	
기업체간담회					4,830,000					4,830,000	4,192,970	4,192,970	4,192,970					637,030	
216 행사·홍보비					4,330,000					4,330,000	4,040,000	4,040,000	4,040,000					290,000	
301 일반보상금					500,000					500,000	152,970	152,970	152,970					347,030	

과 목			예 산 액					당기지출 원인행위액 (B)	결산액		지출액 (E)	미지급 비용·금 (C+D-E)	다음연도 이월액			불용액 A-C-D-F					
관	행	세 항 목	당초	추경	예산전용액 (이용, 전용, 조정, 이체)	예비비 지출액	이월지급 예산액		채무확정액 (C)	지급 결정액 (D)			지출액 (E)	미지급 비용·금 (C+D-E)	계 (F)		사 고 이 월	명 시 이 월	계 속 비 이 월	불용액 A-C-D-F	
							이월액														미지급이월액
		기업환경개선		10,600,000				10,600,000	10,550,000	10,550,000							50,000				
		201 일반운영비		500,000				500,000	450,000	450,000	450,000						50,000				
		216 행사·홍보비		100,000				100,000	100,000	100,000											
		321 민간사업지원		10,000,000				10,000,000	10,000,000	10,000,000											
		멘토링 및 1:1 코칭		4,510,000				4,510,000	4,510,000	4,510,000											
		216 행사·홍보비		4,510,000				4,510,000	4,510,000	4,510,000											
		직장문화개선교육		8,000,000				8,000,000	8,000,000	8,000,000											
		201 일반운영비		500,000				500,000	500,000	500,000											
		216 행사·홍보비		7,000,000				7,000,000	7,000,000	7,000,000											
		301 일반보상금		500,000				500,000	500,000	500,000											
		직장문화개선컨설팅		6,000,000				6,000,000	6,000,000	6,000,000											
		201 일반운영비		540,000				540,000	540,000	540,000											
		216 행사·홍보비		5,460,000				5,460,000	5,460,000	5,460,000											
		직장적응교육		8,000,000				8,000,000	8,000,000	8,000,000											
		201 일반운영비		160,000				160,000	160,000	160,000											
		216 행사·홍보비		7,760,000				7,760,000	7,760,000	7,760,000											
		301 일반보상금		80,000				80,000	80,000	80,000											
		취업자간담회		3,660,000				3,660,000	3,660,000	3,660,000											
		216 행사·홍보비		3,260,000				3,260,000	3,260,000	3,260,000											
		301 일반보상금		400,000				400,000	400,000	400,000											

과 목				예 산 액					결산액		지출액 (E)	미지급 비용·금 (C+D-E)	다음연도 이월액				불용액 A-C-D-F		
관	행	세 항	목	당초	추경	예산전용액 (이용, 전용, 조정, 이체)	예비비 지출액	이월잔액 예산액		당기지출 원인행위액 (B)			채무확정액 (C)	지급 결정액 (D)	계 (F)	사 고 이 월		명 시 이 월	계 속 비 이 월
								이월액	미지급 이월액										
			고학력, 고숙련 심화과정 취업지원		63,000,000					63,000,000	61,723,980	61,723,980					1,276,020		
			멀티 사무원 양성과정		31,500,000					31,500,000	30,711,980	30,711,980					788,020		
			101 인건비		8,080,000					8,080,000	8,080,000								
			201 일반운영비		1,740,000					1,740,000	810,000	810,000					930,000		
			216 행사·홍보비		19,120,000					19,120,000	19,642,000	19,642,000					-522,000		
			301 일반보상금		2,560,000					2,560,000	2,179,980	2,179,980					380,020		
			쇼핑몰 창업 실무과정		31,500,000					31,500,000	31,012,000	31,012,000					488,000		
			101 인건비		8,080,000					8,080,000	8,080,000								
			201 일반운영비		1,740,000					1,740,000	1,740,000								
			216 행사·홍보비		19,120,000					19,120,000	19,792,000	19,792,000					328,000		
			301 일반보상금		2,560,000					2,560,000	2,400,000	2,400,000					160,000		
			디딤돌취업지원(경기도)		63,000,000					63,000,000	62,670,530	62,670,530					329,470		
			디딤돌 취업지원 운영		63,000,000					63,000,000	62,670,530	62,670,530					329,470		
			101 인건비		28,254,000					28,254,000	28,183,100	28,183,100					70,900		
			107 퇴직급여		2,584,000					2,584,000	2,584,000	2,584,000							
			201 일반운영비		1,200,000					1,200,000	1,038,000	1,038,000					162,000		
			212 복리후생비		2,812,000					2,812,000	2,812,000	2,812,000							
			213 교육훈련비		300,000					300,000	290,000	290,000					10,000		
			216 행사·홍보비		27,480,000					27,480,000	27,470,000	27,470,000					10,000		
			301 일반보상금		370,000					370,000	293,430	293,430					76,570		

과 목				예 산 액				당기지출 원인행위액 (B)	결산액		지출액 (E)	미지급 비용·금 (C+D-E)	다음연도 이월액				불용액 A-C-D-F		
관	행	세 항	목	당초	추경	예산전용액 (이용, 전용, 조정, 이체)	예비비 지출액		이월지급 예산액	계 (A)			채무확정액 (C)	지급 결정액 (D)	계 (F)	사 고 이 월		명 시 이 월	계 속 비 이 월
			새일센터 운영(여가부)		299,072,000				299,072,000	246,316,220	246,316,220					52,755,780			
			사업관리 및 사후관리		12,000,000				12,000,000	11,879,800	11,879,800					120,200			
			216 행사·홍보비		12,000,000				12,000,000	11,879,800	11,879,800					120,200			
			성과운영		9,500,000				9,500,000	9,425,000	9,425,000					75,000			
			216 행사·홍보비		2,500,000				2,500,000	2,425,000	2,425,000					75,000			
			303 포상금		7,000,000				7,000,000	7,000,000	7,000,000								
			취업상담사 운영		277,572,000				277,572,000	225,011,420	225,011,420					52,560,580			
			101 인건비		234,422,000				234,422,000	182,261,420	182,261,420					52,160,580			
			107 퇴직급여		20,477,000				20,477,000	20,477,000	20,477,000								
			212 복리후생비		22,673,000				22,673,000	22,273,000	22,273,000					400,000			
			새일여성인턴제(여가부)		262,200,000				262,200,000	171,800,000	171,800,000					90,400,000			
			인턴채용지원		262,200,000				262,200,000	171,800,000	171,800,000					90,400,000			
			301 일반보상금		262,200,000				262,200,000	171,800,000	171,800,000					90,400,000			
			여성권익증진(새일)		91,298,000				91,298,000	90,174,710	90,174,710					1,123,290			
			집단상담프로그램운영(노동부)		91,298,000				91,298,000	90,174,710	90,174,710					1,123,290			
			101 인건비		57,028,000				57,028,000	55,931,700	55,931,700					1,096,300			
			107 퇴직급여		1,920,000				1,920,000	1,920,000	1,920,000								
			201 일반운영비		1,000,000				1,000,000	1,000,000	1,000,000								
			212 복리후생비		7,520,000				7,520,000	7,520,000	7,520,000								
			213 교육훈련비		1,000,000				1,000,000	1,000,000	1,000,000								

과 목			예 산 액					결산액		지출액 (E)	미지급 비용·금 (C+D-E)	다음연도 이월액			불용액 A-C-D-F			
관	행	세 항 목	당초	추경	예산전용액 (이용, 전용, 조정, 이체)	예비비 지출액	이월잔액 예산액		당기지출 원인행위액 (B)			채무확정액 (C)	지급 결정액 (D)	계 (F)		사 고 이 월	명 시 이 월	계 속 비 이 월
							이월액	미지급이월액										
		216 행사·홍보비		14,270,000				14,270,000	14,245,000	14,245,000					25,000			
		301 일반보상금		8,560,000				8,560,000	8,558,010	8,558,010					1,990			
		일하는 가정 주거공간 개선 지원(경기도)		60,000,000				60,000,000	59,999,940	59,999,940					60			
		일하는 가정 주거공간 개선 운영		60,000,000				60,000,000	59,999,940	59,999,940					60			
		201 일반운영비		200,000				200,000	200,000	200,000								
		216 행사·홍보비		58,280,000				58,280,000	58,280,000	58,280,000								
		301 일반보상금		1,520,000				1,520,000	1,519,940	1,519,940					60			
		중장년 취업지원(경기도)		63,000,000				63,000,000	61,507,320	61,507,320					1,492,680			
		중장년 취업지원 운영		63,000,000				63,000,000	61,507,320	61,507,320					1,492,680			
		101 인건비		43,320,000				43,320,000	41,835,800	41,835,800					1,484,200			
		201 일반운영비		500,000				500,000	500,000	500,000								
		212 복리후생비		4,934,000				4,934,000	4,934,000	4,934,000								
		216 행사·홍보비		14,002,000				14,002,000	14,002,000	14,002,000								
		301 일반보상금		244,000				244,000	235,520	235,520					8,480			
		직업교육훈련(여가부)		121,196,000				121,196,000	119,723,010	119,723,010					1,472,990			
		SW-AI 코딩전문강사 양성		22,523,000				22,523,000	22,321,350	22,321,350					201,650			
		201 일반운영비		380,000				380,000	380,000	380,000								
		216 행사·홍보비		19,771,000				19,771,000	19,589,500	19,589,500					181,500			
		301 일반보상금		2,372,000				2,372,000	2351850	2351850					20,150			
		HACCP품질관리전문가 양성		37,353,000				37,353,000	36,672,000	36,672,000					681,000			

과 목			예 산 액					당기지출 원인행위액 (B)	결산액		지출액 (E)	미지급 비용·금 (C+D-E)	다음연도 이월액				불용액 A-C-D-F		
관	행	세 항 목	당초	추경	예산전용액 (이용, 전용, 조정, 이체)	예비비 지출액	이월지급 예산액		채무확정액 (C)	지급 결정액 (D)			계 (A)	계 (F)	사 고 이 월	명 시 이 월		계 속 비 이 월	
							이월액												미지급이월액
		201 일반운영비		1,380,000							1,380,000						30,000		
		216 행사·홍보비		33,703,000							33,703,000						515,000		
		301 일반보상금		2,270,000							2,270,000						136,000		
		사회복지현장전문가 양성		18,950,000							18,950,000						385,340		
		201 일반운영비		880,000							880,000								
		216 행사·홍보비		15,680,000							15,680,000						700		
		301 일반보상금		2,390,000							2,390,000						384,640		
		커리어컨설턴트 실무과정		20,911,000							20,911,000						155,000		
		201 일반운영비		380,000							380,000								
		216 행사·홍보비		18,179,000							18,179,000								
		301 일반보상금		2,352,000							2,352,000						155,000		
		회계경리사무원 양성		21,459,000							21,459,000						50,000		
		201 일반운영비		1,153,000							1,153,000								
		216 행사·홍보비		17,954,000							17,954,000								
		301 일반보상금		2,352,000							2,352,000						50,000		
		화성시여성창업플랫폼꿈마루(경기도)		70,000,000							70,000,000						301,950		
		화성시여성창업플랫폼 꿈마루 운영		35,090,000							35,090,000						90,000		
		201 일반운영비		400,000	-100,000						300,000								
		216 행사·홍보비		34,690,000	100,000						34,790,000						90,000		
		화성시여성창업플랫폼		34,910,000							34,910,000						211,950		

과 목				예 산 액					결산액			미지급 비용·금 (C+D-E)	다음연도 이월액			불용액 A-C-D-F			
관	행	세 항	목	당초	추경	예산전용액 (이용, 전용, 조정, 이체)	예비비 지출액	이월지급 예산액		당기지출 원인행위액 (B)	채무확정액 (C)		지급 결정액 (D)	지출액 (E)	계 (F)		사 고 이 월	명 시 이 월	계 속 비 이 월
								이 월 지 급 예 산 액	미 지 급 이 월 액										
			101 인건비		26,804,000					26,804,000	26,592,050	26,592,050						211,950	
			107 퇴직급여		1,896,000					1,896,000	1,896,000	1,896,000							
			201 일반운영비		800,000	-200,000				600,000	600,000	600,000							
			212 복리후생비		2,800,000					2,800,000	2,800,000	2,800,000							
			216 행사·홍보비		2,610,000	200,000				2,810,000	2,810,000	2,810,000							
			보조금사업(청소년사업국)		821,432,000					821,432,000	774,019,788	774,019,788		330,000				47,412,212	
			누림청소년문화의집 지원		47,408,000					47,408,000	47,308,610	47,308,610						99,390	
			공공청소년수련시설 이용(누림)		20,000,000					20,000,000	19,900,610	19,900,610						99,390	
			201 일반운영비		6,000,000					6,000,000	5,993,350	5,993,350						6,650	
			405 자산취득비		14,000,000					14,000,000	13,907,260	13,907,260						92,740	
			청소년지도사 배치지원(누림)		27,408,000					27,408,000	27,408,000	27,408,000							
			101 인건비		27,008,000					27,008,000	27,008,000	27,008,000							
			212 복리후생비		400,000					400,000	400,000	400,000							
			동탄청소년문화의집 지원		280,500,000					280,500,000	261,509,510	261,509,510						18,990,490	
			공공청소년수련시설 이용(동탄)		20,000,000					20,000,000	19,963,000	19,963,000						37,000	
			201 일반운영비		130,000					130,000	130,000	130,000							
			405 자산취득비		19,870,000					19,870,000	19,833,000	19,833,000						37,000	
			청소년방과후아카데미(동탄)		190,842,000					190,842,000	171,888,510	171,888,510						18,953,490	
			101 인건비		78,936,000					78,936,000	64,220,700	64,220,700						14,715,300	
			201 일반운영비		9,406,000					9,406,000	6,191,220	6,191,220						3,214,780	

과 목			예 산 액					당기지출 원인행위액 (B)	결산액		지출액 (E)	미지급 비용·금 (C+D-E)	다음연도 이월액				불용액 A-C-D-F		
관	행	세 항 목	당초	추경	예산전용액 (이용, 전용, 조정, 이체)	예비비 지출액	이월지급 예산액		채무확정액 (C)	지급 결정액 (D)			계 (A)	계 (F)	사 고 이 월	명 시 이 월		계 속 비 이 월	
							이 월 예 산 액												미 지 급 이 월 액
		213 교육훈련비		600,000				600,000	430,300	430,300						169,700			
		216 행사·홍보비		6,500,000				6,500,000	6,160,870	6,160,870						339,130			
		301 일반보상금		95,400,000				95,400,000	94,885,420	94,885,420						514,580			
		청소년운영위원회 운영(동탄)		2,000,000				2,000,000	2,000,000	2,000,000									
		216 행사·홍보비		800,000				800,000	800,000	800,000									
		301 일반보상금		1,200,000				1,200,000	1,200,000	1,200,000									
		청소년지도사 배치지원(동탄)		27,408,000				27,408,000	27,408,000	27,408,000									
		101 인건비		27,008,000				27,008,000	27,008,000	27,008,000									
		212 복리후생비		400,000				400,000	400,000	400,000									
		화성시청소년 동아리지원사업		16,250,000				16,250,000	16,250,000	16,250,000									
		301 일반보상금		16,250,000				16,250,000	16,250,000	16,250,000									
		화성시청소년어울림마당		24,000,000				24,000,000	24,000,000	24,000,000									
		216 행사·홍보비		20,920,000				20,920,000	20,920,000	20,920,000									
		301 일반보상금		3,080,000				3,080,000	3,080,000	3,080,000									
		우정청소년문화의집 지원		9,000,000				9,000,000	7,484,200	7,484,200						1,515,800			
		청소년방과후 아카데미(우정)		9,000,000				9,000,000	7,484,200	7,484,200						1,515,800			
		101 인건비		4,172,000				4,172,000	4,171,600	4,171,600						400			
		201 일반운영비		1,008,000				1,008,000	979,220	979,220						28,780			
		216 행사·홍보비		1,112,000				1,112,000	378,000	378,000						742,000			
		301 일반보상금		2,700,000				2,700,000	1,955,380	1,955,380						744,620			

과 목				예 산 액					결산액		지출액 (E)	미지급 비용·금 (C+D-E)	다음연도 이월액			불용액 A-C-D-F			
관	행	세 항	목	당초	추경	예산전용액 (이용, 전용, 조정, 이체)	예비비 지출액	이월지급 예산액		당기지출 원인행위액 (B)			채무확정액 (C)	지급 결정액 (D)	계 (F)		사 고 이 월	명 시 이 월	계 속 비 이 월
								이월액	미지급이월액										
			청소년 성 인식 향상		484,524,000					484,524,000	457,717,468	457,717,468						26,806,532	
			가족성교육데이		4,490,000					4,490,000	4,429,700	4,429,700						60,300	
			216 행사·홍보비		4,030,000					4,030,000	3,993,700	3,993,700						36,300	
			301 일반보상금		460,000					460,000	436,000	436,000						24,000	
			대외활동네트워크		2,000,000					2,000,000	1,998,000	1,998,000						2,000	
			216 행사·홍보비		2,000,000					2,000,000	1,998,000	1,998,000						2,000	
			상담사업		31,710,000					31,710,000	31,710,000	31,710,000							
			216 행사·홍보비		31,182,000					31,182,000	31,182,000	31,182,000							
			301 일반보상금		528,000					528,000	528,000	528,000							
			성교육 인형극		35,320,000	-3,050,000				32,270,000	31,184,900	31,184,900						1,085,100	
			216 행사·홍보비		35,320,000	-3,050,000				32,270,000	31,184,900	31,184,900						1,085,100	
			성교육 지도자 연수		7,900,000					7,900,000	7,889,600	7,889,600						10,400	
			216 행사·홍보비		6,040,000					6,040,000	6,030,000	6,030,000						10,000	
			301 일반보상금		1,860,000					1,860,000	1,859,600	1,859,600						400	
			성교육 프로그램 개발		18,400,000					18,400,000	17,808,520	17,808,520						591,480	
			201 일반운영비		18,400,000					18,400,000	17,808,520	17,808,520						591,480	
			움직이는 체험관		17,340,000					17,340,000	13,890,000	13,890,000						3,450,000	
			216 행사·홍보비		16,500,000	-3,450,000				13,050,000	13,050,000	13,050,000							
			301 일반보상금		840,000					840,000	840,000	840,000							
			자문위원회		3,060,000					3,060,000	2,760,000	2,760,000						300,000	

관	행	세	과 목	예 산 액					당기지출 원인행위액 (B)	결산액		지출액 (E)	미지급 비용·금 (C+D-E)	다음연도 이월액				불용액 A-C-D-F	
				당초	추경	예산전용액 (이용, 전용, 조정, 이체)	예비비 지출액	이월지급 예산액		채무확정액 (C)	지급 결정액 (D)			계 (F)	사 고 이 월	명 시 이 월	계 속 비 이 월		
								이월액											미지급이월액
			201 일반운영비		3,060,000				3,060,000	2,760,000	2,760,000						300,000		
			지역 성문화 활동 지원		5,900,000				5,900,000	5,898,830	5,898,830						1,170		
			216 행사·홍보비		4,316,000				4,316,000	4,314,830	4,314,830						1,170		
			301 일반보상금		1,584,000				1,584,000	1,584,000	1,584,000								
			집단상담 운영		10,980,000				10,980,000	17,459,640	17,459,640						-6,479,640		
			216 행사·홍보비		10,350,000	6,500,000			16,850,000	16,829,640	16,829,640						20,360		
			301 일반보상금		630,000				630,000	630,000	630,000								
			찾아가는 성교육		5,180,000				5,180,000	5,060,000	5,060,000						120,000		
			201 일반운영비		2,300,000				2,300,000	2,180,000	2,180,000						120,000		
			216 행사·홍보비		2,880,000				2,880,000	2,880,000	2,880,000								
			청소년 동아리		2,720,000				2,720,000	2,708,080	2,708,080						11,920		
			216 행사·홍보비		2,100,000				2,100,000	2,088,080	2,088,080						11,920		
			301 일반보상금		620,000				620,000	620,000	620,000								
			청소년 성 인식 개선		3,560,000				3,560,000	3,550,800	3,550,800						9,200		
			216 행사·홍보비		2,720,000				2,720,000	2,711,400	2,711,400						8,600		
			301 일반보상금		840,000				840,000	839,400	839,400						600		
			청소년성문화센터 인건비		273,054,000				273,054,000	252,753,020	252,753,020						20,300,980		
			101 인건비		229,955,000				229,955,000	213,465,150	213,465,150						16,489,850		
			107 퇴직급여		19,163,000				19,163,000	19,163,000	19,163,000								
			212 복리후생비		23,936,000				23,936,000	20,124,870	20,124,870						3,811,130		

과 목				예 산 액					결산액			미지급 비용·금 (C+D-E)	다음연도 이월액				불용액 A-C-D-F		
관	행	세 항	목	당초	추경	예산전용액 (이용, 전용, 조정, 이체)	예비비 지출액	이월지급 예산액		당기지출 원인행위액 (B)	채무확정액 (C)		지급 결정액 (D)	지출액 (E)	계 (F)	사 고 이 월		명 시 이 월	계 속 비 이 월
								이월 예산액	미지급 이월액										
			체험관 성교육		12,280,000					12,280,000	12,174,010	12,174,010						105,990	
			201 일반운영비		4,400,000					4,400,000	4,318,210	4,318,210						81,790	
			216 행사·홍보비		6,000,000					6,000,000	6,680,000	6,680,000						-680,000	
			301 일반보상금		1,880,000					1,880,000	1,175,800	1,175,800						704,200	
			행정운영경비(성문화)		45,430,000					45,430,000	41,248,368	41,248,368	40,918,368	330,000				4,181,632	
			201 일반운영비		30,150,000					30,150,000	27,804,618	27,804,618						2,345,382	
			202 여비		4,860,000					4,860,000	4,860,000	4,860,000	4,530,000	330,000					
			206 재료비		500,000	-500,000													
			212 복리후생비		2,100,000					2,100,000	1,072,000	1,072,000	1,072,000					1,328,000	
			214 수선유지교체비		500,000	500,000				1,000,000	660,000	660,000	660,000					340,000	
			217 관서업무비		2,100,000					2,100,000	2,099,750	2,099,750	2,099,750					250	
			220 위탁관리비		4,920,000					4,920,000	4,752,000	4,752,000	4,752,000					168,000	
			활동가 운영		5,200,000					5,200,000	5,194,000	5,194,000	5,194,000					6,000	
			216 행사·홍보비		3,880,000					3,880,000	3,874,000	3,874,000	3,874,000					6,000	
			301 일반보상금		1,320,000					1,320,000	1,320,000	1,320,000	1,320,000						
			보조금사업(청소년수련관)		349,710,000					349,710,000	321,219,900	321,219,900	316,282,400	4,937,500				28,490,100	
			청소년교육 지원		190,842,000					190,842,000	170,694,630	170,694,630	165,757,130	4,937,500				20,147,370	
			청소년방과후아카데미(수련관)		190,842,000					190,842,000	170,694,630	170,694,630	165,757,130	4,937,500				20,147,370	
			101 인건비		79,053,000					79,053,000	66,151,870	66,151,870	66,151,870					12,901,130	
			201 일반운영비		25,829,000					25,829,000	23,787,200	23,787,200	23,787,200					2,041,800	

과 목			예 산 액					결산액		지출액 (E)	미지급 비용·금 (C+D-E)	다음연도 이월액				불용액 A-C-D-F
관	행	세 항 목	당초	추경	예산전용액 (이용, 전용, 조정, 이체)	예비비 지출액	이월지급 예산액		당기지출 원인행위액 (B)			채무확정액 (C)	지급 결정액 (D)	계 (F)	사 고 이 월	
							이월액	미지급이월액								
		213 교육훈련비		600,000				600,000	430,300	430,300						169,700
		216 행사·홍보비		2,600,000				2,600,000	2,600,000	2,600,000						
		301 일반보상금		82,760,000				82,760,000	77,725,260	77,725,260						5,034,740
		청소년보호육성		158,868,000				158,868,000	150,525,270	150,525,270						8,342,730
		경기도청소년종합예술제		5,800,000				5,800,000	5,263,880	5,263,880						536,120
		216 행사·홍보비		3,050,000	550,000			3,600,000	3,258,880	3,258,880						341,120
		301 일반보상금		2,750,000	-550,000			2,200,000	2,005,000	2,005,000						195,000
		공공청소년수련시설 이용(수련관)		20,000,000				20,000,000	19,904,170	19,904,170						95,830
		201 일반운영비		4,000,000				4,000,000	4,000,000	4,000,000						
		405 자산취득비		16,000,000				16,000,000	15,904,170	15,904,170						95,830
		청소년 노동인권보호 지원		30,000,000				30,000,000	28,398,300	28,398,300						1,601,700
		216 행사·홍보비		30,000,000				30,000,000	28,398,300	28,398,300						1,601,700
		청소년운영위원회 운영(수련관)		2,000,000				2,000,000	1,723,900	1,723,900						276,100
		216 행사·홍보비		2,000,000				2,000,000	1,723,900	1,723,900						276,100
		청소년지도사 배치지원(수련관)		24,648,000				24,648,000	24,648,000	24,648,000						
		101 인건비		24,648,000				24,648,000	24,648,000	24,648,000						
		화성시청소년종합예술제		23,620,000				23,620,000	19,876,940	19,876,940						3,743,060
		216 행사·홍보비		20,620,000				20,620,000	17,926,940	17,926,940						2,693,060
		301 일반보상금		3,000,000				3,000,000	1,950,000	1,950,000						1,050,000
		화성시청소년참여위원회		2,800,000				2,800,000	2,237,200	2,237,200						562800

과 목			예 산 액					결산액		지출액 (E)	미지급 비용·금 (C+D-E)	다음연도 이월액				불용액 A-C-D-F		
관	행	세 항 목	당초	추경	예산전용액 (이용, 전용, 조정, 이체)	예비비 지출액	이월지급 예산액		당기지출 원인행위액 (B)			채무확정액 (C)	지급 결정액 (D)	계 (F)	사 고 이 월		명 시 이 월	계 속 비 이 월
							이월 잔액	미지급 이월액										
		216 행사·홍보비		2,050,000				2,050,000	1,695,900	1,695,900						354,100		
		301 일반보상금		750,000				750,000	541,300	541,300						208,700		
		화성시청소년페스티벌		50,000,000				50,000,000	48,472,880	48,472,880						1,527,120		
		216 행사·홍보비		46,670,000				46,670,000	45,142,880	45,142,880						1,527,120		
		301 일반보상금		3,330,000				3,330,000	3,330,000	3,330,000								
		출연금	4,017,834,000					4,017,834,000	2,899,621,155	2,899,621,155						1,075,638,415		
		청렴기틀마련	41,828,000					41,828,000	33,471,740	33,471,740						6,055,260		
		윤리감사 운영	41,828,000					41,828,000	33,471,740	33,471,740						6,055,260		
		행정운영경비(윤리감사팀)	8,228,000					8,228,000	3,330,360	3,330,360						4,897,640		
		201 일반운영비	1,500,000					1,500,000	1,243,330	1,243,330						256,670		
		202 여비	3,888,000					3,888,000	605,000	605,000						3,283,000		
		203 업무추진비	200,000					200,000								200,000		
		212 복리후생비	1,440,000					1,440,000	301,900	301,900						1,138,100		
		217 관서업무비	1,200,000					1,200,000	1,180,130	1,180,130						19,870		
		청렴교육 및 포상금 제도 운영	19,600,000					19,600,000	18,442,380	18,442,380						1,157,620		
		201 일반운영비	2,400,000					2,400,000	2,323,000	2,323,000						77,000		
		213 교육훈련비	2,200,000					2,200,000	1,119,380	1,119,380						1,080,620		
		220 위탁관리비	14,000,000					14,000,000	14,000,000	14,000,000								
		303 포상금	1,000,000					1,000,000	1,000,000	1,000,000								
		인권경영 체계 구축 및 활동 강화	14,000,000					14,000,000	11,699,000	11,699,000						2,301,000		

과 목				예 산 액				결산액			미지급 비용금 (C+D-E)	다음연도 이월액				불용액 A-C-D-F		
관	행	세 항 목	당초	추경	예산전용액 (이용, 전용, 조정, 이체)	예비비 지출액	이월지급 예산액	계 (A)	당기지출 원인행위액 (B)	채무확정액 (C)		지급 결정액 (D)	지출액 (E)	계 (F)	사 고 이 월		명 시 이 월	계 속 비 이 월
		201 일반운영비	2,000,000					2,000,000	835,000	835,000		835,000					1,165,000	
		220 위탁관리비	12,000,000					12,000,000	10,864,000	10,864,000		10,864,000					1,136,000	
재단 체계 구축(사무국)			2,755,905,000					2,755,905,000	2,271,264,435	2,271,264,435		2,271,264,435					484,640,565	
기획홍보지원			454,429,000					454,429,000	390,363,995	390,363,995		390,363,995					64,065,005	
행정운영경비(기획홍보팀)			282,612,000					282,612,000	221,417,285	221,417,285		221,417,285					61,194,715	
		201 일반운영비	62,899,000					62,899,000	55,029,870	55,029,870		55,029,870					7,869,130	
		202 여비	6,048,000					6,048,000	2,235,000	2,235,000		2,235,000					3,813,000	
		207 연구개발비	30,000,000					30,000,000									30,000,000	
		212 복리후생비	3,840,000					3,840,000	1,417,100	1,417,100		1,417,100					2,422,900	
		214 수선유지교체비	143,191,000					143,191,000	133,609,050	133,609,050		133,609,050					9,581,950	
		217 관서업무비	2,100,000					2,100,000	2,097,525	2,097,525		2,097,525					2,475	
		220 위탁관리비	34,534,000					34,534,000	27,028,740	27,028,740		27,028,740					7,505,260	
기획홍보운영			171,817,000					171,817,000	168,946,710	168,946,710		168,946,710					2,870,290	
		201 일반운영비	66,080,000					66,080,000	64,670,250	64,670,250		64,670,250					1,409,750	
		303 포상금	1,200,000					1,200,000	1,200,000	1,200,000		1,200,000						
		405 자산취득비	104,537,000					104,537,000	103,076,460	103,076,460		103,076,460					1,460,540	
총무회계 지원			2,301,476,000					2,301,476,000	1,880,900,440	1,880,900,440		1,880,900,440					420,575,560	
인력운영비(총무팀)			1,622,092,000					1,622,092,000	1,294,343,100	1,294,343,100		1,294,343,100					327,748,900	
		101 인건비	1,395,685,000					1,395,685,000	1,105,001,890	1,105,001,890		1,105,001,890					290,683,110	
		107 퇴직급여	100,625,000					100,625,000	100,625,000	100,625,000		100,625,000						

과 목				예 산 액				당기지출 원인행위액 (B)	결산액		지출액 (E)	미지급 비용·금 (C+D-E)	다음연도 이월액				불용액 A-C-D-F	
관	행	세 항	목	당초	추경	예산전용액 (이용, 전용, 조정, 이체)	예비비 지출액		계 (A)	채무확정액 (C)			지급 결정액 (D)	계 (F)	사 고 이 월	명 시 이 월		계 속 비 이 월
			212 복리후생비	125,782,000				125,782,000	88,716,210	88,716,210					37,065,790			
			기관장 업무추진비	16,000,000				16,000,000	15,997,460	15,997,460					2,540			
			203 업무추진비	16,000,000				16,000,000	15,997,460	15,997,460					2,540			
			업무환경개선	1,221,000				1,221,000	1,221,000	1,221,000								
			405 자산취득비	1,221,000				1,221,000	1,221,000	1,221,000								
			행정운영경비(총무팀)	662,163,000				662,163,000	569,338,880	569,338,880					92,824,120			
			201 일반운영비	205,540,000		30,250,000		235,790,000	190,799,260	190,799,260					44,990,740			
			202 여비	9,504,000				9,504,000	3,384,100	3,384,100					6,119,900			
			203 업무추진비	3,500,000				3,500,000	3,489,300	3,489,300					10,700			
			212 복리후생비	313,520,000		-24,250,000		289,270,000	260,079,030	260,079,030					29,190,970			
			213 교육훈련비	58,546,000				58,546,000	53,740,400	53,740,400					4,805,600			
			217 관서업무비	16,940,000				16,940,000	16,581,590	16,581,590					358,410			
			220 위탁관리비	54,613,000		-6,000,000		48,613,000	41,265,200	41,265,200					7,347,800			
			여성의 경쟁력 향상(여성비전센터)	54,325,000				54,325,000	53,265,670	53,265,670					994,320			
			여성가족지원	54,325,000				54,325,000	53,265,670	53,265,670					994,320			
			성평등 부모교육	4,700,000				4,700,000	4,455,680	4,455,680					244,320			
			216 행사·홍보비	4,100,000				4,100,000	4,100,000	4,100,000								
			301 일반보상금	600,000				600,000	355,680	355,680					244,320			
			성평등 조부모교육	11,000,000				11,000,000	10,998,380	10,998,380					1,620			
			216 행사·홍보비	9,800,000				9,800,000	9,800,000	9,800,000								

과 목			예 산 액					당기지출 원인행위액 (B)	결산액		지출액 (E)	미지급 비용·금 (C+D-E)	다음연도 이월액				불용액 A-C-D-F				
관	행	세 항 목	당초	추경	예산전용액 (이용, 전용, 조정, 이체)	예비비 지출액	이월지급 예산액		채무확정액 (C)	지급 결정액 (D)			계 (A)	계 (F)	사 고 이 월	명 시 이 월		계 속 비 이 월			
							이월 잔액												미지급 이월액		
		301 일반보상금	1,200,000								1,200,000					1,198,380					1,620
		성평등 캠페인(가족)	24,500,000								24,500,000					23,750,000					750,000
		216 행사·홍보비	24,500,000								24,500,000					23,750,000					750,000
		성평등 캠페인	2,225,000								2,225,000					2,225,000					
		216 행사·홍보비	2,225,000								2,225,000					2,225,000					
		우리가족 갯벌탐험대	2,900,000								2,900,000					2,845,610					54,390
		216 행사·홍보비	2,900,000								2,900,000					2,845,610					54,390
		-찾아가는 성평등 문화 인식개선	9,000,000								9,000,000					8,991,000					9,000
		216 행사·홍보비	8,760,000								8,760,000					8,751,000					9,000
		301 일반보상금	240,000								240,000					240,000					
		청소년활동사업 구축(청소년사업국)	1,119,376,000								1,119,376,000					499,462,060					579,705,520
		청소년정책 지원	1,119,376,000								1,119,376,000					499,462,060					579,705,520
		인력운영비(청소년정책팀)	359,559,000								359,559,000					213,336,980					146,222,020
		101 인건비	302,787,000								302,787,000					171,458,400					131,328,600
		107 퇴직급여	25,232,000								25,232,000					25,232,000					
		212 복리후생비	31,540,000								31,540,000					16,646,580					14,893,420
		행정운영경비(청소년정책팀)	26,616,000		5,000,000						31,616,000					24,860,860					6,755,140
		201 일반운영비	13,600,000		5,000,000						18,600,000					14,205,960					4,394,040
		202 여비	4,536,000								4,536,000					4,487,500					48,500
		203 업무추진비	3,500,000								3,500,000					3,499,130					94,260

관	행	세	항	목	과 목				예 산 액				당기지출 원인행위액 (B)	결산액		지출액 (E)	미지급 비용·금 (C+D-E)	다음연도 이월액				불용액 A-C-D-F
					당초	추경	예산전용액 (이용, 전용, 조정, 이체)	예비비 지출액	이월지급 예산액		계 (A)	채무확정액 (C)		지급 결정액 (D)	계 (F)			사 고 이 월	명 시 이 월	계 속 비 이 월		
									이월액	미지급이월액												
				212 복리후생비	2,880,000					2,880,000	864,000	864,000			732,700						147,300	
				217 관서업무비	2,100,000					2,100,000	1,804,270	1,804,270			2,095,040							4,960
				찾아가는 청소년 서비스 구축	102,970,000					102,970,000					7,019,180							280,820
				101 인건비	3,620,000					3,620,000					1,434,800							215,200
				201 일반운영비	21,750,000					21,750,000												
				216 행사·홍보비	57,600,000					57,600,000					5,584,380							65,620
				220 위탁관리비	9,000,000					9,000,000												
				301 일반보상금	11,000,000					11,000,000												
				청소년정책 자문위원회	4,500,000					4,500,000					5,549,100							8,450,900
				216 행사·홍보비	4,280,000					4,280,000					3,663,000							6,587,000
				301 일반보상금	220,000					220,000					1,886,100							1,863,900
				청소년네트워크 구축	10,000,000					10,000,000	7,970,070	7,970,070			3,754,450							1,245,550
				201 일반운영비	2,342,000					2,342,000	1,933,650	1,933,650			752,450							497,550
				216 행사·홍보비	6,098,000					6,098,000	4,596,420	4,596,420			3,002,000							748,000
				301 일반보상금	1,560,000					1,560,000	1,440,000	1,440,000										
				청소년실태조사연구	11,500,000					11,500,000	3,848,350	3,848,350			9,651,000							349,000
				201 일반운영비	300,000					300,000	49,700	49,700										
				216 행사·홍보비	11,146,000					11,146,000	3,798,650	3,798,650			9,351,000							349,000
				301 일반보상금	54,000					54,000					300,000							
				청소년정책제안대회	14,500,000					14,500,000	13,743,870	13,743,870			13,743,870							756,130

과 목			예 산 액					당기지출 원인행위액 (B)	결산액		지출액 (E)	미지급 비용·금 (C+D-E)	다음연도 이월액				불용액 A-C-D-F		
관	행	세 항 목	당초	추경	예산전용액 (이용, 전용, 조정, 이체)	예비비 지출액	이월지급 예산액		채무확정액 (C)	지급 결정액 (D)			계 (A)	계 (F)	사 고 이 월	명 시 이 월		계 속 비 이 월	
							이월액												미지급이월액
		216 행사·홍보비	12,900,000								12,900,000					441,000			
		301 일반보상금	1,600,000								1,600,000					315,130			
		청소년정책팀(자본)	321,526,000								321,526,000					319,305,270			
		405 자산취득비	321,526,000								321,526,000					319,305,270			
		청소년정책포럼	11,140,000								11,140,000					1,833,950			
		216 행사·홍보비	8,720,000								8,720,000					763,000			
		301 일반보상금	2,420,000								2,420,000					1,070,950			
		청소년참여예산제	35,000,000								35,000,000					4,606,730			
		216 행사·홍보비	32,970,000								32,970,000					3,508,910			
		301 일반보상금	2,030,000								2,030,000					1,097,820			
		통계분석프로그램(SPSS) 구입	12,065,000		-5,000,000						7,065,000					7,065,000			
		201 일반운영비	12,065,000		-5,000,000						7,065,000					7,065,000			
		화성시 청소년지도자대회 운영	10,000,000								10,000,000					33,257,340			
		201 일반운영비	1,400,000								1,400,000								
		216 행사·홍보비	8,600,000								8,600,000					66,720			
		화성시청소년통합사이트 구축	200,000,000								200,000,000					12,796,470			
		201 일반운영비			1,400,000						1,400,000								
		207 연구개발비	186,000,000								186,000,000					8,000,000			
		216 행사·홍보비	9,110,000		-1,400,000						7,710,000					4,069,000			
		301 일반보상금	4,890,000								4,890,000					4,082,400			

과 목				예 산 액					결산액			미지급 비용·금 (C+D-E)	다음연도 이월액			불용액 A-C-D-F			
관	행	세 항	목	당초	추경	예산전용액 (이용, 전용, 조정, 이체)	예비비 지출액	이월지급 예산액		당기지출 원인행위액 (B)	채무확정액 (C)		지급 결정액 (D)	지출액 (E)	계 (F)		사 고 이 월	명 시 이 월	계 속 비 이 월
								이월액	미지급이월액										
			청소년수련관 체계 구축	46,400,000						46,400,000	42,157,250	42,157,250						4,242,750	
			청소년참여지원	46,400,000						46,400,000	42,157,250	42,157,250						4,242,750	
			화성시청소년골든벨	8,000,000						8,000,000	5,827,030	5,827,030						2,172,970	
			216 행사·홍보비	6,300,000						6,300,000	4,162,000	4,162,000						2,138,000	
			301 일반보상금	1,700,000						1,700,000	1,665,030	1,665,030						34,970	
			청소년 e-스포츠	31,600,000						31,600,000	30,757,080	30,757,080						842,920	
			216 행사·홍보비	29,000,000						29,000,000	28,158,000	28,158,000						842,000	
			301 일반보상금	2,600,000						2,600,000	2,599,080	2,599,080						920	
			청소년 3:3 농구대회	6,800,000						6,800,000	5,573,140	5,573,140						1,226,860	
			216 행사·홍보비	3,840,000						3,840,000	2,793,300	2,793,300						1,046,700	
			301 일반보상금	2,960,000						2,960,000	2,779,840	2,779,840						180,160	
			자본적지출 계 (2)		1,183,516,000					1,183,516,000	507,441,380	507,441,380						676,074,620	
			재단 체계 구축(사무국)		1,047,095,000		383,252,820			1,047,095,000	383,252,820	383,252,820						663,842,180	
			총무회계 지원(잉여금)		1,047,095,000		383,252,820			1,047,095,000	383,252,820	383,252,820						567,499,690	
			예비비(잉여금)		577,285,000	-9,785,310				567,499,690								567,499,690	
			801 예비비		577,285,000	-9,785,310				567,499,690								567,499,690	
			인력운영비(평가급)(잉여금)		469,810,000		373,467,510			469,810,000	373,467,510	373,467,510						96,342,490	
			218 평가급		469,810,000		373,467,510			469,810,000	373,467,510	373,467,510						96,342,490	
			행정운영경비(총무팀)			9,785,310	9,785,310			9,785,310	9,785,310	9,785,310							
			305 배상금등			9,785,310	9,785,310			9,785,310	9,785,310	9,785,310							

과 목				예 산 액				당기지출 원인행위액 (B)	결산액		지출액 (E)	미지급 비용·금 (C+D-E)	다음연도 이월액				불용액 A-C-D-F	
관	항	세 항	목	당초	추경	예산전용액 (이용,전용, 조정,이체)	예비비 지출액		계 (A)	채무확정액 (C)			지급 결정액 (D)	계 (F)	사 고 이 월	명 시 이 월		계 속 비 이 월
			청소년활동사업 구축(청소년사업국)		136,421,000		124,028,560									12,232,440		
			누림청소년문화의집 지원(예비비)			86,000,000	74,628,560	86,000,000	74,788,560	74,788,560						11,211,440		
			누림청소년문화의집 업무환경개선(86,000,000	74,628,560	86,000,000	74,788,560	74,788,560						1,173,440		
			201 일반운영비			10,000,000	9,973,560	10,000,000	9,973,560	9,973,560						26,440		
			401 시설비및부대비			44,978,000	34,780,000	44,978,000	34,940,000	34,940,000						10,038,000		
			405 자산취득비			31,022,000	29,875,000	31,022,000	29,875,000	29,875,000						1,147,000		
			청소년정책 지원(잉여금)		136,421,000	-86,000,000	49,400,000	50,421,000	49,400,000	49,400,000						1,021,000		
			예비비(잉여금)		86,421,000	-86,000,000		421,000								421,000		
			801 예비비		86,421,000	-86,000,000		421,000								421,000		
			청소년정책연구용역		50,000,000		49,400,000	50,000,000	49,400,000	49,400,000						600,000		
			201 일반운영비			1,400,000	1,400,000	1,400,000	1,400,000	1,400,000								
			207 연구개발비		50,000,000	-1,400,000	48,000,000	48,600,000	48,000,000	48,000,000						600,000		

6.예산결산부속명세서

(재단법인 화성시여성가족청소년재단)

- | | |
|------|-----------------|
| (1) | - 예비비사용조서 |
| (2) | - 예산이월액조서 |
| (3) | - 전년도이월액조서 |
| (4) | - 예산전용액조서 |
| (5) | - 계속비결산조서 |
| (6) | - 미수액조서,미지급액조서 |
| (7) | - 불납결손액조서 |
| (8) | - 수입·지출외현금현재액조서 |
| (9) | - 지출예산성질별결산 |
| (10) | - 보조금명세서 |
| (11) | - 기부금명세서 |

(1) 예비비사용조서

2023연도 예비비예산액은 95,785,310원으로서 누림문화의집 업무환경개선사업 외 1건에 84,413,870원을 지출하고 11,371,440원은 불용액이며 그 지출내역은 다음과 같음

(단위 : 원)

구 분			지 출 결정액 (A)	지출 원인 행위액 (B)	지출액 (C)	이월액 (B-C)	불용액 (A-B)	처 리 일 자			예비비 지출사유
세항	목	사업명						지출 결정 일자	지출 일자	승인일자	
누림 청소년 문화의 집 지원	일반 운영비	누림 문화의집	10,000,000	9,973,560	9,973,560		26,440	2023.07.12.	2023.08.17.	2023.08.17.	누림청소년문화의집 청소년자율이용공간 환경개선공사
	시설비 및 부대비		44,978,000	34,940,000	34,780,000		10,198,000	2023.07.12.	2023.09.15.	2023.09.15.	
	자산 취득비	업무환경 개선	31,022,000	29,875,000	29,875,000		1,147,000	2023.07.12.	2023.09.01.	2023.09.01.	
총무 회계 지원	배상금등	행정 운영 경비	9,785,310	9,785,310	9,785,310	-	-	2023.09.19.	2023.09.20.	2023.09.20.	새일센터팀 손해배상 소송사건 종결에 따른 비용 지급

(2) 예산이월액조서

2023년도에 집행을 완료하지 못하고 차년도에 이월하는 사업비는 유엔아이센터 병상장 노후설비 교체사업 1건인 1,296,917,500원으로

○ 명시이월 (1 건) 1,296,917,500 원이다

그 내역은 다음과 같다

가. 사고이월비내역

(단위:원)

예산과목				사업명	예산현액 (A)	지출원인 행위액 (B)	채무확정액 (지출액) (C)	원인미필액 (불용액) (D = A - C - E)	차기사고이월액(E)			이월사유
관	항	세항	목						계	원인필 (B-C)	원인미필	
해당없음												

나.명시이월비내역

(단위:원)

예산과목				사업명	예산현액 (A)	지출원인 행위액 (B)	채무확정액 (지출액) (C)	원인미필액 (불용액) (D=A-C-E)	차기명시이월액(E)			이월사유
관	항	세항	목						계	원인필 (B-C)	원인미필	
청소 년 수련 관 체계 구축	유엔 아이 센터 시설 지원	유엔 아이 센터 업무 환경 개선	시설비 및 부대비	유엔아이센 터 빙상장 노후설비 교체	1,979,000,000	1,710,587,500	682,082,500	0	1,296,917,500	1,028,505,000	268,412,500	사업기간 장기화로 인한 사업 수행기간 부족

(3) 전년이월액조서(이월비결산조서)

(단위:원)

과목				전년도 이월액	집행액	미집행액	사업내용및미집행사유		
관	항	세항	목				사업명	이월구분	미집행사유
해당없음									

(4) 예산전용액조서

(단위:원)

전용해 주는 과목 (전용시점 예산액으로 작성)							전용 받는 과목					전용사유
관	항	세항	목	예산액 (A)	기지출액 (B)	예산잔액 (A-B)	관	항	세항	목	전용액	
동탄 청소년 문화의집	문화의집 시설물 유지관리	위탁 관리비	위탁 관리비	129,020,000	34,230,840	94,789,160	동탄 청소년 문화의집	행정 운영 경비	일반 운영비	공공 운영비	13,000,000	화성시 다자녀 기준이 두명 이상의 자녀로 개정됨에 따라 기 접수자의 환불 신청 금증으로 환불금 증가

전용해 주는 과목 (전용시점 예산액으로 작성)							전용 받는 과목					전용사유
관	항	세항	목	예산액 (A)	기지출액 (B)	예산잔액 (A-B)	관	항	세항	목	전용액	
청소년 활동팀	미디어 스튜디오 운영	일반 보상금	행사실비 보상금	2,300,000	-	2,300,000	청소년 활동팀	미디어 스튜디오 운영	일반 운영비	사무 관리비	720,000	영상 편집 S/W (어도비 프리미어 프로) 이용 및 예산 세부 조정
									행사 홍보비	행사 운영비	1,085,000	
청소년 활동팀	가족보드 게임대회	행사 홍보비	행사 운영비	3,090,000	-	3,090,000	청소년 활동팀	가족보드 게임대회	일반 보상금	행사실비 보상금	410,000	식비, 강사비 등 사업세부 내용 변경에 따른 예산 전용

전용해 주는 과목 (전용시점 예산액으로 작성)							전용 받는 과목					전용사유
관	항	세항	목	예산액 (A)	기지출액 (B)	예산잔액 (A-B)	관	항	세항	목	전용액	
청소년 활동팀	인력 운영비	인건비	기간제 근로자등 보수	74,670,000	16,804,670	57,865,330	시설 관리팀	유앤아이 센터 시설물 유지관리	일반 운영비	공공 운영비	50,000,000	이용객 증가로 전기, 수도, 가스 요금의 상승으로 예산이 부족하여 예산을 전용 하고자 함
	행정 운영 경비	여비	국내여비	25,056,000	9,357,500	15,698,500					13,000,000	
		복리 후생비	기타복리 후생비	13,650,000	4,519,740	9,130,260					6,000,000	
	청소년 방과후 아카데미	행사 홍보비	행사 운영비	26,200,000	9,260,520	16,939,480					10,000,000	
청소년 교육팀	스포츠 운영	일반 보상금	기타 보상금	441,600,000	223,960,000	217,640,000					150,000,000	
	행복나눔 스케이트 교실	행사 홍보비	행사 운영비	15,200,000	9,270,000	5,930,000					4,500,000	
	가족과 함께하는 뉴스포츠 데이	일반 보상금	행사실비 보상금	2,950,000	623,450	2,326,550					1,500,000	

전용해 주는 과목 (전용시점 예산액으로 작성)							전용 받는 과목					전용사유
관	항	세항	목	예산액 (A)	기지출액 (B)	예산잔액 (A-B)	관	항	세항	목	전용액	
누림 청소년 문화의집	청소년 문화체험	일반 보상금	행사실비 보상금	21,400,000	14,239,800	7,160,200	누림 청소년 문화의집	청소년 문화체험	행사 홍보비	행사 운영비	1,920,000	운영 횟수 추가로 인한 운영물품 구입 및 다양한 체험 운영에 필요한 운영비 예산 증액 필요
청소년 성문화 센터	체험관 성교육	일반 보상금	행사실비 보상금	1,880,000	995,800	884,200	청소년 성문화 센터	체험관 성교육	행사 홍보비	행사 운영비	700,000	기관의뢰 체험관 성교육 증가 및 양육자교육 수요 증가로 인한 강사비 증액필요

(5) 계속비결산조서

가.총괄

(단위:원)

사업명	계속비연할예산액						예산성립후증감			예산현액 (A+B+C+D)	채무 확정액	다음 연도 이월액	불용액	비고
	계	2019	2020	2022 (당년도A)	2022	2023	전년도 이월액 (B)	예비비 지출 결정액 (C)	전용 증감액 (D)					
해당없음														

나.계속사업비명세당기(연도)

(단위:원)

과목				사업명	예산액 (A)	예산성립후증감(B)			예산 현액 (C=A+B)	채무 확정액 (D)	집행 잔액 (E=C-D)	다음 연도 이월액 (F)	불용액 (E-F)	이월·불용 사유
관	항	세항	목			전년도 이월액	예비비 지출 결정액	전용 증감액						
해당없음														

(6) 미수액조서,미지금액조서

가.미수액조서

(단위:원)

구분 (목별)	전기이월액 (1)	당기조정액 (2)	당기수입액 (3)	기말잔액 (1+2-3)	비고 (적요·사유)
해당없음					

나.미지금액조서

(단위:원)

구분 (목별)	전기이월액 (1)	당기채무 확정액 (2)	당기지금액 (3)	기말잔액 (1+2-3)	채주 및 적요 등
해당없음					

(7) 불납결손액조서

(단위:원)

과목				징수 결정액	징수액	미수액	불납 결손액	사유
관	항	세항	목					
해당없음								

(8) 수입 · 지출외현금현재액조서

(단위:원)

구분 (내역)	전기이월액 (1)	당기수입액 (2)	당기지출액 (3)	기말잔액 (1+2-3)	비고 (적요·사유)
합계	249,884,524	8,791,334,756	8,815,123,200	226,096,080	
카드통장-총무팀	2,000	35,394,400	35,395,150	1,250	
카드통장-여성가족사업	790	69,977,690	69,975,740	2,740	
카드통장-새일센터	350	21,018,508	21,017,658	1,200	
카드통장-청소년	2,090	181,996,137	181,992,737	5,490	
카드통장-스포츠	730	62,271,220	62,269,590	2,360	
카드통장-시설관리	3,920	73,884,210	73,885,480	2,650	
카드통장-누림문화의집	2,080	156,050,380	156,014,331	38,129	
카드통장-스포츠시설	1,340	123,973,250	123,969,650	4,940	
카드통장-동탄문화의집	1,360	124,139,153	124,002,078	138,435	
카드통장-성문화센터	780	12,609,438	12,609,878	340	
카드통장_기획홍보팀	560	37,241,385	37,240,255	1,690	
카드통장_통합상담소	2,090	47,205,800	47,205,800	2,090	
카드통장_청소년놀터	90	-	90	-	
카드통장-청소년정책팀	3,120	61,613,340	61,614,740	1,720	
카드통장-윤리감사팀	20	2,757,930	2,757,860	90	

구분 (내역)	전기이월액 (1)	당기수입액 (2)	당기지출액 (3)	기말잔액 (1+2-3)	비고 (적요·사유)
카드통장-청소년교육팀	793	76,275,899	76,198,980	77,712	
카드통장-우정문화의집	-	39,343,112	39,330,922	12,190	
수입금-유엔아이센터	18,426,750	2,127,271,960	2,135,215,160	10,483,550	
사물함-모두누리센터	192,250	140	130,000	62,390	
수입금-모두누리센터	5,367,304	1,220,269,795	1,219,215,190	6,421,909	
사물함-유엔아이센터	460,940	440	-	461,380	
MMDA	60	-	-	60	
공과금	62,718,560	2,325,241,580	2,321,428,680	66,531,460	
수입외지출	259,815	243,282,459	237,294,621	6,247,653	
예수금	152,890,982	1,737,303,580	1,766,558,610	123,635,952	
직훈자비부담금	9,545,750	12,212,950	9,800,000	11,958,700	

(9) 지출예산성질별결산

(단위:원)

성 질 별	목 별	2023년도 (당기)				2022년도 (전기)				증 감	
		(1) 최 종 예산액	(2) 채 무 확정액	(3) 차 이 (1-2)	(4) 지 출액	(5) 최 종 예산액	(6) 채 무 확정액	(7) 차 이 (5-6)	(8) 지 출액	(1)/(5) %	(2)/(6) %
	사업예산합계	28,263,239,000	22,822,702,717	5,440,536,283	22,822,702,717	22,476,575,000	19,014,780,126	3,461,794,874	19,014,780,126	126%	120%
인 건 비	소 계	10,358,969,000	8,532,590,420	1,776,378,580	8,532,590,420	9,530,952,000	8,218,364,029	1,312,587,971	8,218,364,029	109%	104%
	급 여	8,039,927,000	6,619,488,870	1,420,438,130	6,619,488,870	7,721,677,000	6,735,367,080	986,309,920	6,735,367,080	104%	98%
	제 수 당	469,810,000	373,467,510	96,342,490	373,467,510	517,627,000	398,089,450	119,537,550	398,089,450	91%	94%
	기 타 직 보 수										
	무 기계 약 직 보 수										
	기간제근로자보수	1,134,648,000	825,069,580	259,578,420	825,069,580	654,857,000	448,243,739	206,613,261	448,243,739	173%	184%
	퇴 직 급 여	714,584,000	714,564,460	19,540	714,564,460	636,791,000	636,663,760	127,240	636,663,760	112%	112%
	잉여임금피크제 재원										
경 비	소 계	17,240,564,000	14,290,112,297	3,096,237,013	14,280,326,987	12,554,254,000	10,796,416,097	1,757,837,903	10,796,416,097	137%	132%
	복 리 후 생 비	403,286,000	307,045,550	65,890,450	307,045,550	441,790,000	350,729,730	91,060,270	350,729,730	91%	88%
	여 비	159,042,000	85,429,140	63,212,860	85,429,140	135,924,000	85,841,645	50,082,355	85,841,645	117%	100%
	공공요금 및 제세	359,945,000	688,826,350	2,348,650	688,826,350	246,494,000	176,007,447	70,486,553	176,007,447	146%	391%
	수 도 광 열 비	2,494,800,000	2,281,758,405	213,041,595	2,281,758,405	1,947,443,000	1,830,977,870	116,465,130	1,830,977,870	128%	125%
	운 반 비										
	소 모 품 비	2,034,121,000	458,949,708	1,486,591,292	458,949,708	1,651,430,000	1,360,537,174	290,892,826	1,360,537,174	123%	34%
	피 복 비										
	도 서 인 쇄 비										
지 급 임 차 료											

성 질 별	목 별	2023년도 (당기)				2022년도 (전기)				증 감	
		(1) 최 종 예산액	(2) 채 무 확정액	(3) 차 이 (1-2)	(4) 지 출액	(5) 최 종 예산액	(6) 채 무 확정액	(7) 차 이 (5-6)	(8) 지 출액	(1)/(5) %	(2)/(6) %
	수 선 유 지 비	904,357,000	852,143,270	38,213,730	852,143,270	787,420,000	703,175,030	84,244,970	703,175,030	115%	121%
	차 량 유 지 비	29,400,000	13,766,702	15,633,298	13,766,702	34,600,000	27,977,690	6,622,310	27,977,690	85%	49%
	보 험 료										
	지 급 수 수 료	5,450,020,000	4,744,560,390	705,459,610	4,744,560,390	5,284,673,000	4,490,555,140	794,117,860	4,490,555,140	103%	106%
	업 무 추 진 비	46,500,000	45,958,265	541,735	45,958,265	30,200,000	27,927,390	2,272,610	27,927,390	154%	165%
	관 서 업 무 비										
	교 육 훈 련 비	63,246,000	57,010,380	6,235,620	57,010,380	50,670,000	49,048,890	1,621,110	49,048,890	125%	116%
	재 료 비 기 타	23,300,000	21,146,160	1,653,840	21,146,160	30,350,000	25,552,890	4,797,110	25,552,890	77%	83%
	행 사 · 흥 보 비	1,548,521,000	1,410,847,527	137,673,473	1,410,847,527	1,480,420,000	1,321,546,431	158,873,569	1,321,546,431	105%	107%
	감 가 상 각 비										
	회 의 운 영 비										
	연 구 개 발 비	80,000,000	48,000,000	30,600,000	48,000,000	67,200,000	66,096,000	1,104,000	66,096,000	119%	73%
	민 간 사 업 지 원										
	보 상 금										
	배 상 금										
	포 상 금	9,200,000	9,200,000	-	9,200,000	16,600,000	16,599,860	140	16,599,860	55%	55%
	출 연 금										
	시 설 비										
	감 리 비										
	시 설 부 대 비	2,500,178,000	2,430,615,560	69,562,440	2,430,615,560	342,968,000	258,171,470	84,796,530	258,171,470	729%	941%
	자 산 취 득 비	1,134,648,000	825,069,580	259,578,420	825,069,580	6,072,000	5,671,440	400,560	5,671,440		
	성 과 급										
	자 본 예 산 합 계										

성 질 별	목 별	2023년도 (당기)				2022년도 (전기)				증 감	
		(1) 최 종 예산액	(2) 채 무 확정액	(3) 차 이 (1-2)	(4) 지 출액	(5) 최 종 예산액	(6) 채 무 확정액	(7) 차 이 (5-6)	(8) 지 출액	(1)/(5) %	(2)/(6) %
자 산 취 득	소 계										
	저 장 품										
	장 기 대 여 금										
	투 자 유 가 증 권										
	기 타 투 자 자 산										
	시 설 비										
	시 설 부 대 비										
	감 리 비										
	자 산 취 득 비										
	영 업 권										
	창 업 비										
	개 발 비										
융 자 금 및 출 자	보 증 금										
	기 타 무 형 자 산										
	소 계										
	선 수 금 상 환										
	단기차입금원금상환										
	장기차입금원금상환										
기 타	기 타 유 동 부 채 상 환										
	기 타 비 유 동 부 채 상 환										
기 타	소 계										

성 질 별	목 별	2023년도 (당기)				2022년도 (전기)				증 감	
		(1) 최 종 예산액	(2) 채 무 확정액	(3) 차 이 (1-2)	(4) 지 출액	(5) 최 종 예산액	(6) 채 무 확정액	(7) 차 이 (5-6)	(8) 지 출액	(1)/(5) %	(2)/(6) %
자 본 적 지 출	기본재산적립										
	기타자본적지출										
기 타	소 계										
	차입금이자상환										
	유형자산처분손실										
	자산손상차손										
	외화환산손실										
	기 부 금										
	보조금반환금										
	대행사업비반환금										
	기타영업외비용										
	임 시 손 실										
	전기손익수정손실										
	보조금반환금 (과년도)										
	대행사업반환금 (과년도)										
	법 인 세 등										
	기 타 특 별 손 실										
예 비 비	567,920,690		567,920,690	567,920,690	391,369,000		391,369,000				

(10) 보조금명세서

(단위:원)

구분	수입구분	출연기관	금액	보조목적	회계처리방법
계			2,095,563,518		
보조금	수익적수입	경기도	6,000,000	평생학습관 운영	사업비용처리
보조금	수익적수입	경기도	3,956,600	경기여성거버넌스 사업 운영	사업비용처리
보조금	수익적수입	경기도	61,723,980	고학력고숙련취업지원	사업비용처리
보조금	수익적수입	경기도	62,670,530	디딤돌취업지원	사업비용처리
보조금	수익적수입	경기도	61,507,320	중장년취업지원	사업비용처리
보조금	수익적수입	경기도	59,999,940	주거공간개선지원 운영	사업비용처리
보조금	수익적수입	여가부	246,316,220	새일센터운영	사업비용처리
보조금	수익적수입	여가부	58,312,970	경력단절예방지원	사업비용처리
보조금	수익적수입	여가부	119,723,010	직업교육훈련	사업비용처리
보조금	수익적수입	여가부	171,800,000	새일여성인턴제	사업비용처리
보조금	수익적수입	노동부	90,174,710	집단상담프로그램 운영	사업비용처리
보조금	수익적수입	경기도	69,698,050	화성시여성창업플랫폼 꿈마루	사업비용처리
보조금	수익적수입	화성시	2,237,200	청소년참여위원회	사업비용처리
보조금	수익적수입	화성시	165,596,510	청소년방과후아카데미(동탄)	사업비용처리
보조금	수익적수입	화성시	27,408,000	청소년지도사 배치지원(동탄)	사업비용처리
보조금	수익적수입	화성시	2,000,000	청소년운영위원회(동탄)	사업비용처리
보조금	수익적수입	화성시	19,963,000	공공청소년수련시설 프로그램(동탄)	사업비용처리
보조금	수익적수입	화성시	24,000,000	화성시청소년어울림마당	사업비용처리
보조금	수익적수입	화성시	16,250,000	화성시청소년동아리지원사업	사업비용처리
보조금	수익적수입	화성시	165,757,130	청소년방과후아카데미(수련관)	사업비용처리
보조금	수익적수입	화성시	24,648,000	청소년지도사 배치지원(수련관)	사업비용처리
보조금	수익적수입	화성시	1,723,900	청소년운영위원회(수련관)	사업비용처리
보조금	수익적수입	화성시	48,472,880	화성시청소년페스티벌	사업비용처리
보조금	수익적수입	화성시	19,904,170	공공청소년수련시설 프로그램(수련관)	사업비용처리
보조금	수익적수입	화성시	19,876,940	화성시청소년종합예술제	사업비용처리
보조금	수익적수입	화성시	28,398,300	청소년노동인권보호지원	사업비용처리
보조금	수익적수입	화성시	5,263,880	경기도청소년종합예술제	사업비용처리
보조금	수익적수입	화성시	27,408,000	청소년지도사 배치지원(누림)	사업비용처리
보조금	수익적수입	화성시	19,900,610	공공청소년수련시설 프로그램(누림)	사업비용처리
보조금	수익적수입	화성시	457,387,468	청소년성문화센터 운영	사업비용처리
보조금	수익적수입	화성시	7,484,200	청소년방과후아카데미(우정)	사업비용처리

(11) 기부금명세서

(단위:원)

구분	수입구분	출연기관	금액	기부목적	회계처리방법
해당사항없음					

7.경영분석지표

(재단법인 화성시여성가족청소년재단)

경영분석지표

(단위:%)

구분		산식	당기	전기	증(감)	비고
안정성지표	유동비율	유동자산	105.02	108.21	-3.2	
		유동부채				
	순자산비율	자기자본	10.44	10.45	-0.01	
		총자산				
	부채비율	부채총계	857.43	856.88	0.55	
		자기자본				
수익성지표	영업이익률	영업이익	0.65	-0.11	0.76	
		매출액(영업수익)				
	순이익률	당기순이익	1.20	0.06	1.15	
		매출액(영업수익)				
	자기자본순이익률	당기순이익	48.11	2.55	45.56	
		(기초자기자본 + 기말자기자본)/2				
	총자산순이익률	당기순이익	5.03	0.26	4.77	
		(기초총자산 + 기말총자산)/2				

(단위:%)

구분		산식	당기	전기	증(감)	비고
활동 성 지 표 (회)	자기자본 회전율	매출액(영업수익)	39.98	45.28	-5.30	
		$(\text{기초자기자본} + \text{기말자기자본})/2$				
	총자산 회전율	매출액(영업수익)	4.18	4.67	-0.49	
		$(\text{기초총자산} + \text{기말총자산})/2$				
수 지 비 율	총수지비율	총수익 (영업수익+영업외수익+특별이익) 총비용(영업비용+영업외비용+ 특별손실+법인세비용)	101.21	100.06	1.15	
		$\times 100$				
	경상수지비율	경상수익 (영업수익+영업외수익) 경상비용 (영업비용+영업외비용)	101.21	100.06	1.15	
		$\times 100$				
	영업수지비율	영업수익 영업비용	100.65	99.89	0.76	
		$\times 100$				
업 무 처 리 효 율 성 지 표	인건비비율	인건비 총비용(영업비용+영업외비용+ 특별손실+법인세비용)	37.31	42.32	-5.01	
		$\times 100$				
	직원1인당 인건비 (천원)	인건비 (기초총직원수+기말총직원수)/2	45,486	45,370	117	
직원1인당 영업수익 (천원)	매출액(영업수익)	122,702	107,089	15,613		
	$(\text{기초총직원수} + \text{기말총직원수})/2$					